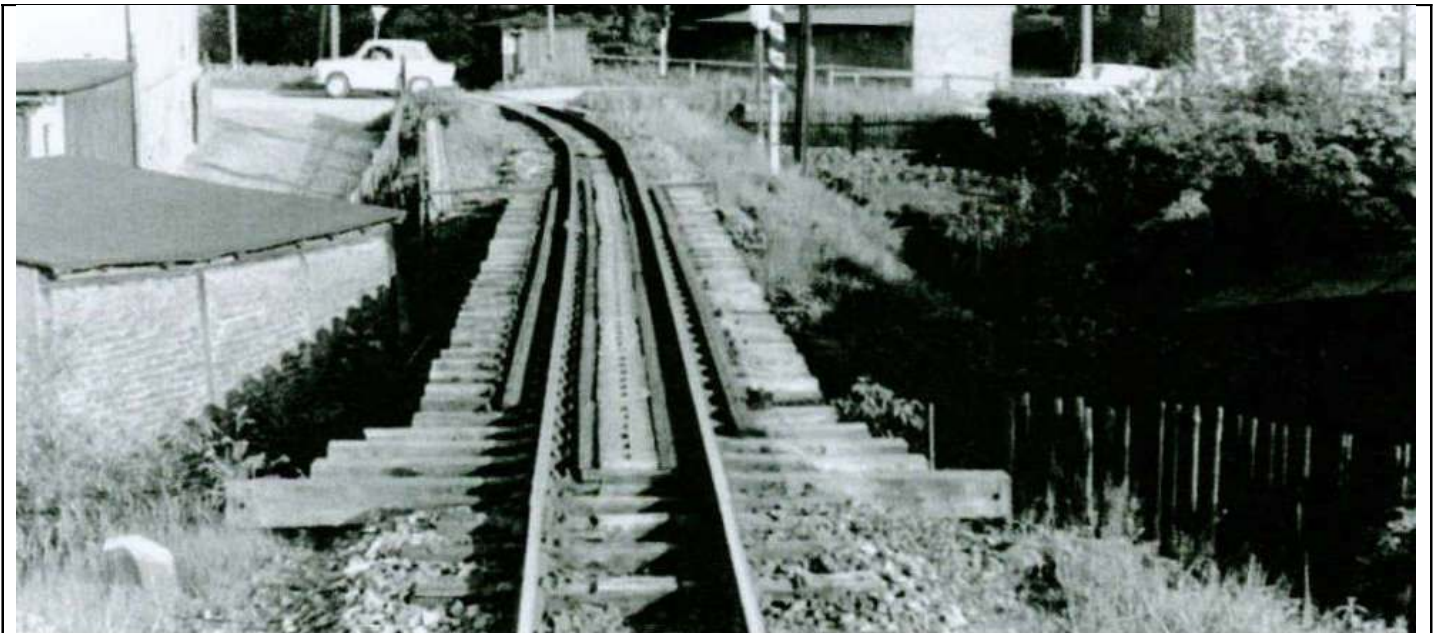


Dokumentation und Stückliste Brücke Nossen V Brückensatz der 750 mm – Schmalspurbahn in Nossen (konstruiert für das Anlagenprojekt NOSSEN)

Der **Bausatz Brücke Nossen V** enthält je eine 16 bzw. 10 m lange eingleisige Brücke über den Mühlgraben im Ortsbereich von Nossen beiderseits vom Nossen Hp im Zuge der 38,8 km langen, zwischen 1886 und 1899 in Betrieb genommenen sächsischen **Schmalspurbahnstrecke Nossen – Dittmannsdorf – Wilsdruff – Freital=Potschappel** und eine Fülle von Zusatzmodellen.

Das Modell gibt den Bauzustand wieder, wie er um 1970 (kurz vor der Stilllegung) bestanden haben dürfte. Der Bausatz kann neben der „rostigen Ausführung“ auch im „Neubauzustand“ installiert werden. Die Auswahl treffen Sie bei der Installation für **alle Modelle gleichermaßen**, sie kann nachträglich verändert werden. Die Auswahl hat Einfluss auf das Aussehen aller Modelle, die die Textur 12793 verwenden, derzeit AF1417_TREND / AF100017_VORA und AF1419_TREND / AF100019_VORA, soweit vorhanden.



Vorbild von **Gleisobjekt Nossen_Br5a_16_AF1**; Foto: Sammlung Peter Wunderwald

Die nachstehend aufgeführte **Stückliste** der **Vorbildmodelle** und der **Zusatzmodelle** dient der leichteren Identifizierung der 10 Gleisobjekte und 32 Immobilien. Sie enthält deshalb exemplarische Abbildungen, Angaben zur **Codierung** (d.h. zu dem Namen, mit dem Sie das Modell in EEP wieder finden) und eine kurze **Modellbeschreibung** mit den wesentlichen Merkmalen.



Gleisobjekt Nossen_Br5a_10_AF1: Bachbrücke 10 m mit Brückenköpfen in Putzausführung, lichte Weite 9,24 m, Gleise 10 m lang, ehemaliger Einsatzort: Nossen, nördlich der „Dresdner Straße“; Brücke mit integrierten Schienen auf Vollschwellen; hier abgebildet in der „Rost“-Version. Auch erhältlich als **Gleisobjekt Nossen_Br5b_10_AF1** mit Steinbrückenköpfen

Insgesamt umfasst die Zusammenstellung folgende Gleisobjekte:

• Gleisobjekt Nossen_Br5a_16_AF1	lichte Weite 14,80 m; BrKpf in Putzausführung
• Gleisobjekt Nossen_Br5b_16_AF1	lichte Weite 14,80 m; Steinbrückenkopf
• Gleisobjekt Nossen_Br5a_14_AF1	lichte Weite 12,80 m; BrKpf in Putzausführung
• Gleisobjekt Nossen_Br5b_14_AF1	lichte Weite 12,80 m; Steinbrückenkopf
• Gleisobjekt Nossen_Br5a_12_AF1	lichte Weite 10,80 m; BrKpf in Putzausführung
• Gleisobjekt Nossen_Br5b_12_AF1	lichte Weite 10,80 m; Steinbrückenkopf
• Gleisobjekt Nossen_Br5a_10_AF1	lichte Weite 8,80 m; BrKpf in Putzausführung
• Gleisobjekt Nossen_Br5b_10_AF1	lichte Weite 8,80 m; Steinbrückenkopf
• Gleisobjekt Nossen_Br5a_08_AF1	lichte Weite 6,80 m; BrKpf in Putzausführung
• Gleisobjekt Nossen_Br5b_08_AF1	lichte Weite 6,80 m; Steinbrückenkopf

Die Brücken sind mit langen Brückenköpfen ausgestattet, die bei eher rechtwinkligen Querungen im Untergrund verschwinden, bei eher spitzwinkligen Querungen aber als integrierte Stützmauern parallel zur Gleisführung ohne Anpassungsbedarf dienen.

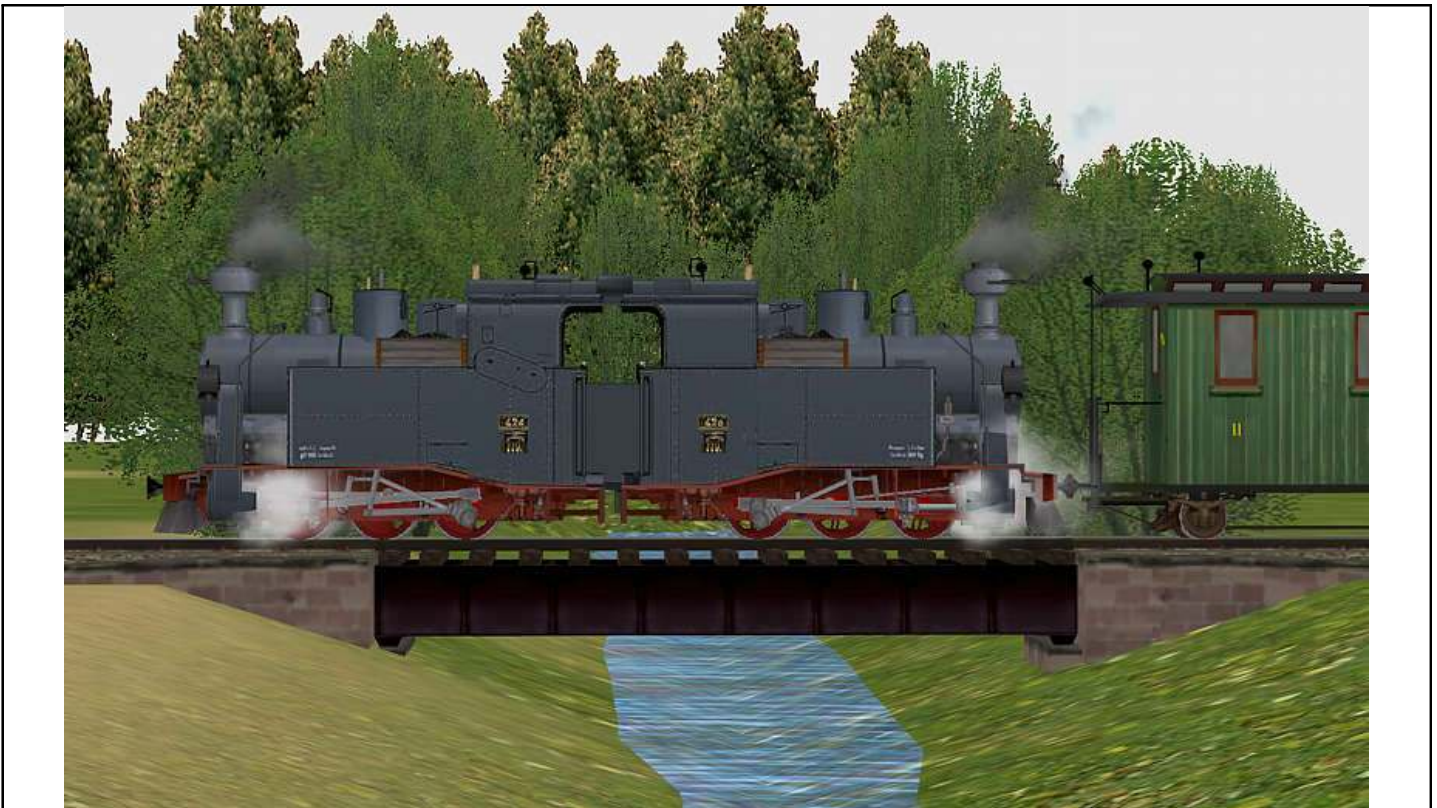
Die Brücken müssen wegen der integrierten Schienen mit dem Gleisstil „unsichtbares Gleis“ (ID 34) eingesetzt werden. Daran anschließend kommen – zumindest auf den Brückenköpfen – Gleise der Spurweite 750 mm ohne Bahndamm zum Einsatz.



Gleisobjekt Nossen_Br5a_16_AF1 mit **Immobilie Nossen_Br5a_16_Stuetz_A_AF1**

Folgendes Bild:

Gleisobjekt Nossen_Br5b_08_AF1 als Beispiel für die Modelle mit Mauerbrückenköpfen



Die Modelle werden installiert nach Ressourcen\Gleisobjekte\Gleise\Bruecken\Nossen und sind auffindbar unter Gleisobjekte\Bruecken.

Diese kleinen Brücken werden situationsabhängig mit oder ohne Flügelmauern angetroffen. Ich gebe deshalb für alle Brückenmodelle **Flügelmauern** (in Putz- oder Steinausführung) zu den Brückenköpfen mit eng gerundeten Grashauben (in beiden Versionen) „lose“ bei, **die mit denselben Koordinaten wie die Brücke selbst eingesetzt werden**. Sie unterstützen Querungen vom rechten Winkel bis hin zu $\pm 60^\circ$ durch einfaches passgenaues Positionieren.

Es handelt sich dabei um:

- Immobilie Nossen_Br5a_16_Stuetz_A_AF1 bzw. Nossen_Br5a_16_Stuetz_B_AF1;
- Immobilie Nossen_Br5b_16_Stuetz_A_AF1 bzw. Nossen_Br5b_16_Stuetz_B_AF1;

- Immobilie Nossen_Br5a_14_Stuetz_A_AF1 bzw. Nossen_Br5a_14_Stuetz_B_AF1;
- Immobilie Nossen_Br5b_14_Stuetz_A_AF1 bzw. Nossen_Br5b_14_Stuetz_B_AF1;

- Immobilie Nossen_Br5a_12_Stuetz_A_AF1 bzw. Nossen_Br5a_12_Stuetz_B_AF1;
- Immobilie Nossen_Br5b_12_Stuetz_A_AF1 bzw. Nossen_Br5b_12_Stuetz_B_AF1;

- Immobilie Nossen_Br5a_10_Stuetz_A_AF1 bzw. Nossen_Br5a_10_Stuetz_B_AF1;
- Immobilie Nossen_Br5b_10_Stuetz_A_AF1 bzw. Nossen_Br5b_10_Stuetz_B_AF1;

- Immobilie Nossen_Br5a_08_Stuetz_A_AF1 bzw. Nossen_Br5a_08_Stuetz_B_AF1;
- Immobilie Nossen_Br5b_08_Stuetz_A_AF1 bzw. Nossen_Br5b_08_Stuetz_B_AF1.

Zur Erleichterung der lückenlosen Geländemodellierung bei niedriger Zahl der Rasterpunkte finden Sie **Grashauben für die Böschungskanten** beiderseits der Brücke. Sie unterstützen für Querungen vom rechten Winkel bis hin zu $\pm 50^\circ$ durch einfaches passgenaues Positionieren.

Es handelt sich dabei um:

- Immobilie Nossen_Br5_16_Gras_A_AF1 bzw. Nossen_Br5_16_Gras_B_AF1;
- Immobilie Nossen_Br5_14_Gras_A_AF1 bzw. Nossen_Br5_14_Gras_B_AF1;
- Immobilie Nossen_Br5_12_Gras_A_AF1 bzw. Nossen_Br5_12_Gras_B_AF1;
- Immobilie Nossen_Br5_10_Gras_A_AF1 bzw. Nossen_Br5_10_Gras_B_AF1;
- Immobilie Nossen_Br5_08_Gras_A_AF1 bzw. Nossen_Br5_08_Gras_B_AF1;

jeweils passend zum entsprechenden Brückenmodell und einzusetzen mit identischen Koordinaten wie die Brücke selbst.

Zusätzlich füge ich frei positionierbare Einzel-Grasböschungen **Nossen_Br5_Gras_lose_A_AF1** und **Nossen_Br5_Gras_lose_B_AF1** bei, die besonders bei spitzwinkligen Querungen hilfreich sein können.

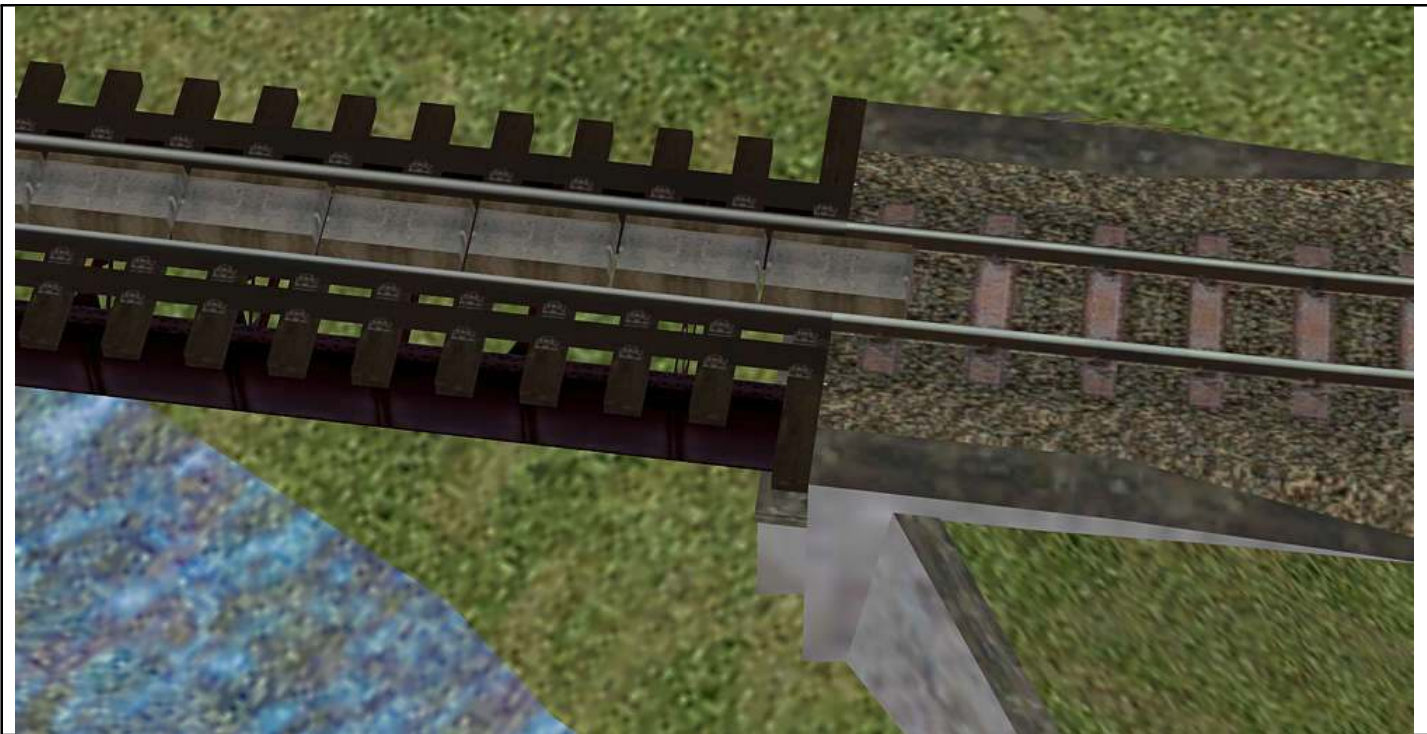
Die Immobilien werden installiert nach Ressourcen\Immobilien\Verkehr\Bruecken\Nossen und werden gefunden unter Ressourcen\Immobilien\Andere.

Eine kleine Demoanlage – installiert nach Ressourcen\Anlagen\Nossen_Br5 – liegt bei. Da die Grundausstattung EEP 6 keine Artikel für 750 mm Schmalspur enthält, wird ersatzweise 760 mm Feldbahn verwendet.

Mein Dank geht an **Thomas Rietz, Nossen** (Fotos und Hintergrundinformationen), **Dirk Lantzsch** (Fotos) und **Andreas Hempel, Rackwitz** bzw. **Stefan Gothe, Molschleben** (Möglichkeit der Mitnutzung der Grastexturen).

Viel Freude mit den Modellen
Achim Fricke, AF 1





Nahansicht

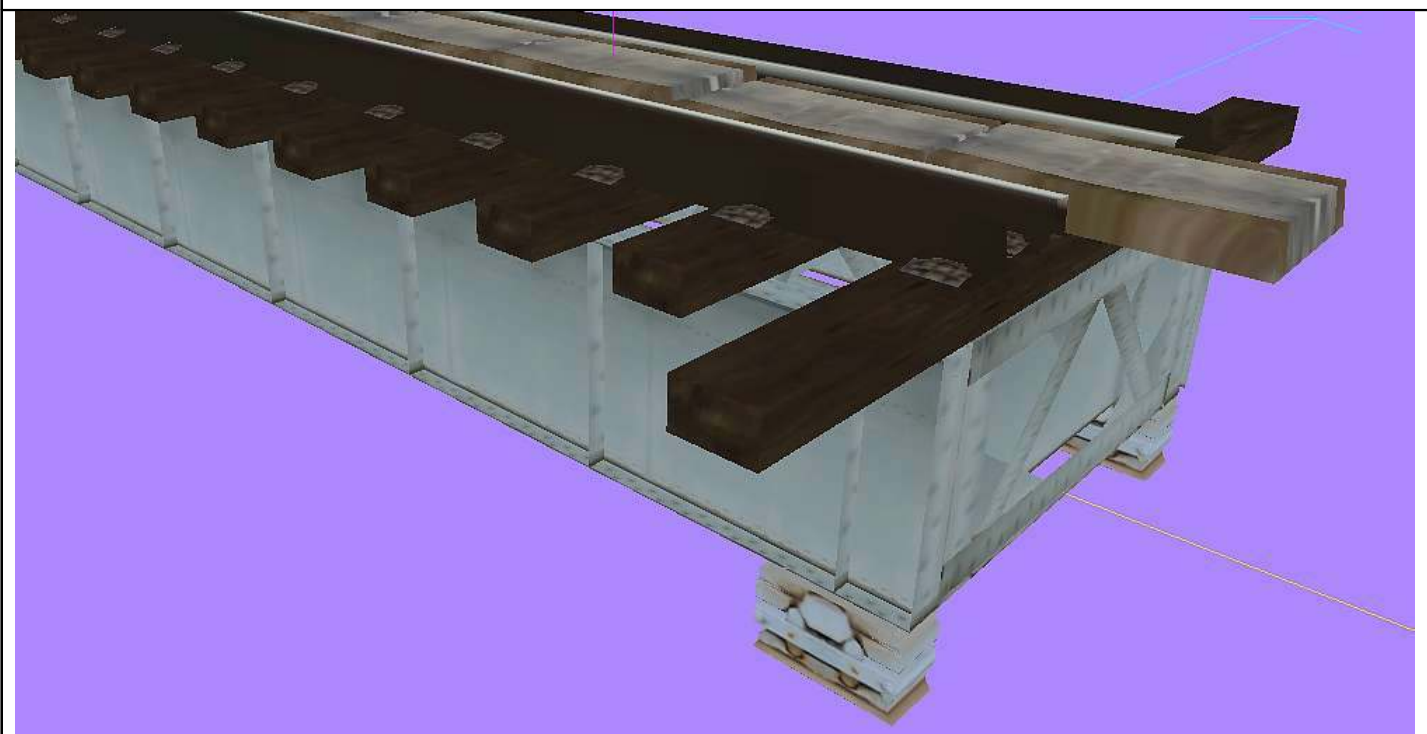


Abbildung mit dem bei allen Brückenmodellen nachgerüsteten Widerlager