

EEP 16 eisenbahn.exe expert

Die führende Eisenbahn Aufbau- und Steuerungssimulation

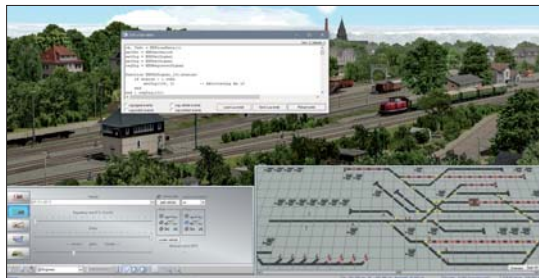
Die führende Eisenbahn Aufbau- und Steuerungssimulation, multilingual als deutsche, englische und französische Version. Im Jahr 1998 als Projekt zweier Studenten gestartet, hat sich EEP mittlerweile zu einer Aufbau- und Steuerungssimulation rund um die Welt der Eisenbahn entwickelt, die sich seit letztem Jahr dreisprachig auf dem internationalen Markt präsentiert. Dank der langjährigen und guten Zusammenarbeit von Konstrukteuren, Entwicklern und Eisenbahnfreunden ist mit EEP eine Aufbau- und Steuerungssimulation entstanden, bei der es Ihnen möglich ist, durch ein komplexes Verkehrswegesystem mit Schienen, Straßen, Luft- und Wasserwegen, eine individuelle und realistisch wirkende Modellwelt zu erstellen. Abgerundet wird diese virtuelle Welt durch ein stetig wachsendes Sortiment an teilweise sogar animierten Menschen, Rollmaterialien, Tieren und Pflanzen, sowie Immobilien und Landschaftselementen aller Art.



Neues Top-Modell: DB Elektrolokomotive der Baureihe 147



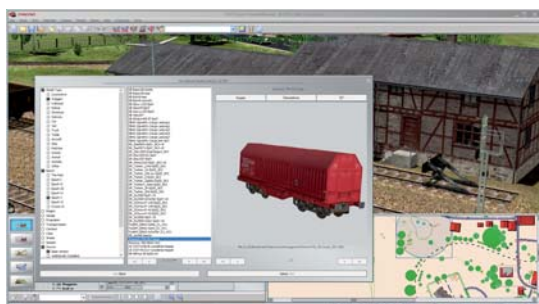
Viefältige Beladefunktion



Gleisbildstellpult und LUA-Editor



Planfenster



Ultimative Modellsuche

Die wichtigsten Neuerungen von EEP16 Expert

Entdecken Sie mit EEP 16 Expert die neuesten Innovationen in der realistischsten Eisenbahnsimulation, die je entwickelt wurde. Diese neue Version enthält viele zusätzliche Funktionen, sowohl technische als auch funktionale:

- ▶ Neue Kurvenformen mit flexiblen Eigenschaften für alle Bahnen; Unterstützung der 'trax'-Bibliothek
- ▶ Verbesserte Editorfunktionalität in vielen Bereichen: Gleise kopieren, Parallelstrecken erzeugen, Gleislücke schließen u.v.m.
- ▶ Neues Top-Modell: DB Elektrolokomotive der Baureihe 147
- ▶ Revolutionär neue Modelleauswahl: eigenen Modellebestand durchsuchen und nach intuitiven Kriterien filtern; passende Shopmodelle finden
- ▶ Nahtlose Integration mit dem EEP Modell-Katalog

Das bietet Ihnen EEP

- ▶ **Komplette Eisenbahn-Simulation** mit allen Verkehrswegen
- ▶ **Extrem realitätsnah** bis ins kleinste Detail
- ▶ **Komfortables Editieren** der Fahrwege in 2D und 3D
- ▶ **Unmittelbarer Wechsel** zwischen Editor und Simulation
- ▶ **Steuerebare Führerstände**
- ▶ **Güterverladung** und animierte Personen
- ▶ **Gleisbildstellpulte** und Fahrstrassen
- ▶ **Lua Skriptsprache** mit umfangreichem Befehlssatz
- ▶ **Tausende sofort einsetzbare 3D-Modelle** im Lieferumfang
- ▶ **Erweiterbar** durch zahllose Modelle, Anlagen und Tools aus dem Shop
- ▶ **Videotutorials** und **Anlagentutorials** für den schnellen Einstieg

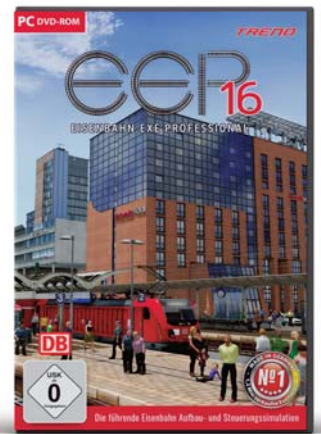
Lieferumfang:

- ▶ DVD-ROM für PC-Windows
- ▶ **Sofort fahrbereite Modell-Anlagen**
- ▶ **Fertige Szenarien** für den schnellen Einstieg
- ▶ **Neues Top-Modell: DB Elektrolokomotive der Baureihe 147**
- ▶ Eine Vielzahl von **3D Modellen**, (Immobilien, Vegetation, Rollmaterial, u.v.m)
- ▶ Ausführliches **deutsches Handbuch (PDF)**
- ▶ **Original Signalbuch der DB** als PDF

Systemvoraussetzungen: Online-Registrierung erforderlich

Minimum: Minimum: Windows 7, 8, 10 (64 Bit), Dual-Core-Prozessor mit 2,5 GHz, Grafikkarte ab 1 GB mit Pixelshader 3.0, DirectX 9.0c, 4 GB RAM, DVD-Laufwerk, 2.0-Soundkarte, 12 GB freien Festplattenspeicher, Internetzugang und E-Mail-Adresse für die Onlineregistrierung.

Empfohlen: Windows 7, 8, 10 (64 Bit), Quad-Core-Prozessor mit 3,2 GHz, Grafikkarte ab 2 GB mit Pixelshader 5.0, DirectX 9.0c, 16 GB RAM, DVD-Laufwerk, 5.1-Soundkarte, 12 GB freien Festplattenspeicher. Internetzugang und E-Mail-Adresse für die Onlineregistrierung



Die führende Aufbau- und Steuerungssimulation

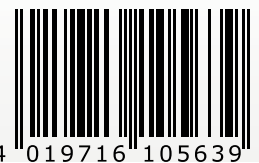


EVK (empf. VK): EUR 59,99

EVT: 30.10.2019

Artikel-Nr.: 1102392

EAN



4 019716 105639

EISENBahn KURIER
KURIER UND MODELL

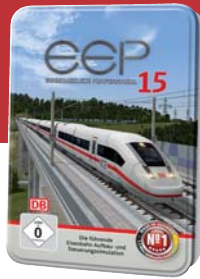
„Mit EEP kann man sich hervorragend in virtuellen Welten bewegen...Hoher Spaßfaktor!“
Getestet wurde EEP 11

TREND

Trend Redaktions- und Verlagsgesellschaft mbH
PEARL-Strasse 1-3
79426 Buggingen / Germany

Entdecken Sie die Welt der Eisenbahn auf
www.eep.eu

Vergleich EEP 15

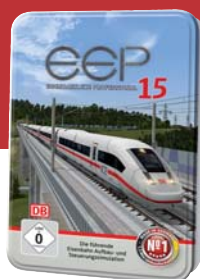


EEP 16 Expert



		EEP 15	EEP 16
Allgemein	NEU: Neue TOP-Modelle: zwei Elektrolokomotiven vom Typ „Bombardier TRAXX AC3“, eingereiht als BR 147-002 und BR 147-019 der DB AG	✗	✓
	NEU: Neue, automatische Verlade-Funktion: „Hydraulischer Hakenlift“ bei sukzessiver Anpassung an die quelloffene „PhysX®“-Physik-Engine von Nvidia®	✗	✓
	NEU: Über 50 neue Modelle aus verschiedenen Themen, z.B.: Güterverladung; Betriebswerk; Elektrifizierung; Beleuchtung; animierte Weichen u.v.m.	✗	✓
	NEU: Verbesserte Editor-Funktionalität in vielen Bereichen: Gleise kopieren, Parallelstrecken erzeugen, Gleislücke schließen uvm.	✗	✓
	NEU: Überarbeitete Modelle der DB-Fahrleitungsmaste (Turm-Winkelmaste)	✗	✓
	NEU: Neue Kurvenformen mit flexiblen Eigenschaften für alle Fahrbahnen; Unterstützung der „Trax“-Bibliothek (™)	✗	✓
	NEU: Revolutionär neue Modelle-Auswahl: eigenen Modellbestand durchsuchen und nach intuitiven Kriterien filtern; passende Shop-Modelle finden	✗	✓
	NEU: Vielseitige Platzierungsfunktion für Modelle längs der Fahrbahnen mit variablen Abständen und exaktem Positionieren von Oberleitungsmasten	✗	✓
	NEU: Flexibler Import von Heightmaps (skalare Höhenfelder) für das Terrain der Anlagen	✗	✓
	NEU: Multilinguale Programm- und Handbuchversion in Englisch, Deutsch und Französisch	✗	✓
	Anzahl betriebsfähiger Anlagen	7	7
LUA-Scriptspache	LUA-Editor	✓	✓
	NEU: Verbesserungen im Lua-Editor: Volltextsuche, inkrementelle Suche, Textersetzung von Textbausteinen bzw. Zeichenketten (mit oder ohne Beachtung der Groß-/Kleinschreibung)	✗	✓
	NEU: EEPRollingstockGetActive: Ermittelt, welches Fahrzeug im Steuerialog ausgewählt ist	✗	✓
	NEU: EEPRollingstockSetActive: Wählt das angegebene Fahrzeug im Steuerialog aus	✗	✓
	NEU: EEPGetTrainActive: Ermittelt, welcher Zug derzeit im Steuerialog ausgewählt ist	✗	✓
	NEU: EEPSetTrainActive: Wählt den angegebenen Zug im Steuerialog aus	✗	✓
	NEU: EEPGetTrainLength: Ermittelt die Gesamtlänge des angegebenen Zuges	✗	✓
NEU: EEPRollingstockGetOrientation: Ermittelt, welche relative Ausrichtung das angegebene Fahrzeug im Zugverband hat	✗	✓	
Anlagenbau	NEU: Möglichkeit zur vielseitigen Platzierung von Modellen entlang der Fahrwege in 3D, z.B. Bestückung von Masten, Aufstellen von Straßenlaternen, Bepflanzung von Strecken	✗	✓
	NEU: Übergreifende ID-Suche nach Signalen, Weichen, Landschaftselementen, Gütern, Immobilien, allen Fahrweg-Elementen (Gleisen, Straßen usw.), sowie Steuerstrecken	✗	✓
	NEU: Unterstützung von Graustufen-Höhenfeldbildern (sogen. „Heightmaps“), um ein Terrain zu erzeugen, dessen Höheninformation aus der Karte in Abtastpunkten erfasst und in ein 3D-Polygonnetz konvertiert wird.	✗	✓
	NEU: Erweiterte und verbesserte Funktionalität des 2D- und 3D-Gleiseditors: Gleise kopieren, Parallelstrecken erzeugen, Gleislücke schließen uvm.	✗	✓
	NEU: Neue Lichtfunktionen für Modelle: dimmen und schalten von Lichtern	✗	✓
	NEU: Aufschriften in Modellen. Erlaubt direkte Beschriftung von Funktionsmodellen	✗	✓
	Benutzertext-Textur für Signale, Gleise, Immobilien, Landschaftsobjekte, Güter, Fahrzeuge	✓	✓
	Tipp-Text-Editor für Modelle	✓	✓
	GBS (Gleisbild-Stellpult)-Editor mit neuen GBS-Elementen	✓	✓
	Zwei Planfenster-Darstellungen	✓	✓
	Sperrten/Entsperrten einzelner Objekte (Klick- und Auswahlsschutz in 2D/3D)	✓	✓

Vergleich EEP 15



EEP 16 Expert



		EEP15	EEP 16
Fahrerlebnis	NEU: Fahrzeug-Ladefunktionen: „Seiten-Lift für Absetzcontainer mit Ladegeschrir“ und „Teleskop-Schubknick für Abrollcontainer“.	✗	✓
	NEU: Neue Modelle mit Unterstützung der „PhysX“ von Nvidia	✗	✓
	NEU: Weil zum Dimmen der Lichtquellen eine neue Systemachse angesprochen wird, so können hierfür konzipierte Modelle nicht nur manuell, vielmehr auch über die jeweiligen Kontaktpunkte automatisch gesteuert werden.	✗	✓
	NEU: Gleisbild-Stellpult-Steuerung (freie Benennung der GBS-Stellpulte möglich)	✗	✓
	Automatik / Manuell-Modus bei Kontaktpunkten für Fahrzeuge	✓	✓
	Animierte, bedienbare Lokführerstände	✓	✓
	Steuerung per Gamepad und Gleisbild-Stellpult (GBS) möglich	✓	✓
	Automatisches Verlangsamen von Loks bei Annäherung an Waggons	✓	✓
	Automatische Anti-Kollisionsüberwachung	✓	✓
	Editierbarkeit von Fahreigenschaften, selbst definierte Geräusche	✓	✓
Kamera / Video	Importierbare und editierbare Fahrpläne	✓	✓
	Separater Speicher-Pfad für die Aufnahme von Videos und Bildern	✓	✓
	Programminterne Filmerstellung mit professionellen Überblend-Effekten	✓	✓
	Statische, dynamische und mobile Kamera-Arten	✓	✓
	Kamera Einstellungen (Brennweite, Fokus, Schärfentiefe)	✓	✓
	Selbst definierte Kamerapositionen bei Fahrzeugen	✓	✓
	Kamerasteuerung per Kontaktpunkt und Zeitschaltung	✓	✓
	Kamera-nahe-Objekte ausblenden	✓	✓
	Luftzug-Effekt bzw. erbeben des Kamerastativs beim Passieren der Züge	✓	✓
	NEU: Möglichkeit zur Einstellung der Lichtintensität von Lichtquellen in Modellen	✗	✓
Darstellung	NEU: Intensität der Schatten mit Schieberegler einstellbar	✗	✓
	Animiertes Wasser und animierte schwimmende Objekte	✓	✓
	SSAO-Technologie für deutlicheren Schattenwurf	✓	✓
	Spritzwasser sowie Staubeffekte auf nassen Straßen	✓	✓
	Bewegung bei Landschaftsobjekten (kinematische Animation)	✓	✓
	Verdoppelung der Sichtweite	✓	✓
	3D-Darstellung (für Rot/Cyan Anaglyph-3D-Brillen)	✓	✓
	„True Colors“ für lebensnahe Farbwiedergabe	✓	✓

Systemvoraussetzungen:
Online-Registrierung erforderlich

Minimum: Windows 7, 8, 10 (64 Bit), Dual-Core-Prozessor mit 2,5 GHz, Grafikkarte ab 1 GB mit Pixelshader 3.0, DirectX 9.0c, 4GB RAM, DVD-Laufwerk, 2.0-Soundkarte, 12 GB freien Festplattenspeicher, Internetzugang und E-Mailadresse für die Onlineregistrierung.

Empfohlen: Windows 7, 8, 10 (64 Bit), Quad-Core-Prozessor mit 3,2 GHz, Grafikkarte ab 2 GB mit Pixelshader 5.0, DirectX 9.0c, 16 GB RAM, DVD-Laufwerk, 5.1-Soundkarte, 12 GB freien Festplattenspeicher, Internetzugang und E-Mailadresse für die Onlineregistrierung.