



Meistverkaufte Eisenbahn-Simulation:
1,1 Mio. mal verkauft



25 Jahre
Eisenbahn-Erfahrung

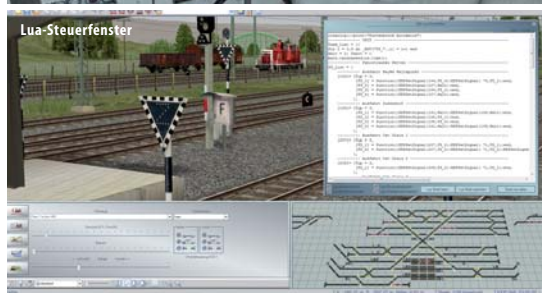
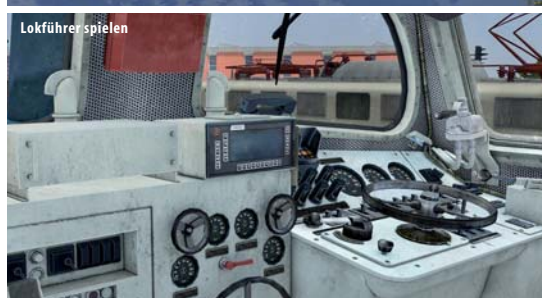


Über 850.000
Entwicklungsstunden

eisenbahn.exe professional 13

Die führende Eisenbahn Aufbau- und Steuerungssimulation

Durch die langjährige Zusammenarbeit von Konstrukteuren, Entwicklern und Eisenbahnfreunden ist eine **Aufbau- und Steuerungssimulation** entstanden, die Ihresgleichen sucht: Die Expert-Edition von eisenbahn.exe 13. Das Besondere an EEP ist der **schnelle Wechsel zwischen Bauen, Schalten und Fahren**. Erschaffen Sie Ihre eigene extrem realistische und beliebig große Modellbahnwelt. Legen Sie ein **vollständiges Verkehrswegesystem** mit Schienen, Strassen und Wasserstraßen an. Gestalten Sie Ihre Eisenbahn-Landschaft **nach ihren Wünschen** oder nach dem **Vorbild realer Bahnstrecken**. Genießen Sie alles als Fahrleiter oder aus der **spannenden Perspektive des Lokführers**.

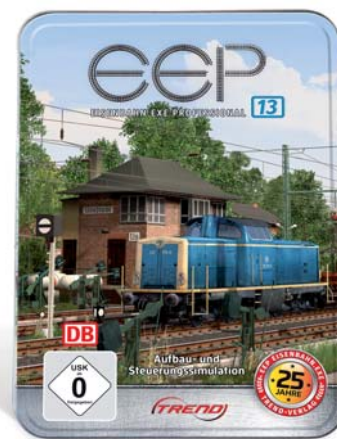


Die wichtigsten Features von EEP13 Expert

- ▶ **4'500 Modelle** inklusive dem neuen **Topmodell DB212**
- ▶ **Stellwerker-Option:** Eigene Schaltpläne für Signale und Weichen
- ▶ **Sofort-Einstieg:** Sechs fahrbereite Anlagen inklusive
- ▶ Virtuelle Zugdepots, ausgefeiltes Signalsystem
- ▶ Schritt-für-Schritt-Anleitungen im Video
- ▶ Steuerbare **Führerstände**
- ▶ Dynamisches Wetter mit Tag-Nacht-Wechsel
- ▶ **Kinematisch animierte Menschen und Tiere**
- ▶ Frei editierbare und **importierbare Fahrpläne**
- ▶ **Scriptsteuerung** über Lua möglich
- ▶ Professionelles Kamerasystem

EEP 13 Neuerungen

- ▶ **Noch realistischer**
 - Animierte Wassereffekte und schwimmende Objekte
 - Automatisches Verlangsamen für weiches Kuppeln
 - Verbesserte Fahrzeugphysik für Straßenfahrzeuge
 - Neue Himmelseffekte z.B. Regenbogen
 - Viele neue Modelle: z.B. Industrie, Landwirtschaft, Tankstelle
- ▶ **Optimaler Bedienkomfort**
 - Schritt-für-Schritt-Anleitungen für neue Funktionen
 - Gamepad Anbindung, erweitertes GBS
 - Layerübergreifendes Erstellen und Speichern von Blöcken
 - Zufälliges Variieren für LS Elemente und Immobilien
 - Tooltips in 2D/3D für alle Modelle (editierbar)
- ▶ **Weitere Verbesserungen**
 - **Multi-Threading:** Neue Grafikkengine für grössere Anlage und höhere Framerates
 - **Eigene Geräusche** für Anfahren, Bremsen, Kuppeln (nur Expert)
 - **Weichengeräusch abschaltbar** (nur Expert)
 - **Variable Transparenz** für Steuer-, Radar- und Lua- Fenster
 - Kamera-Ausrichtung per **Mausklick** im Radarfenster



Aufbau- und Steuerungssimulation in Relief-Metallbox



EVK (empf. VK): EUR **49,99**

EVT: **26.10.2016**

Artikelnr.: **1102282**

EAN



EISENBahn KURIER
VORWORT UND MODELL

„Mit EEP kann man sich hervorragend in virtuellen Welten bewegen...Hoher Spaßfaktor!“
Getestet wurde EEP 11



Trend Redaktions- und Verlagsgesellschaft mbH
PEARL-Strasse 1-3
79426 Buggingen / Germany

Systemerweiterungen:

Minimum: Windows 7, Windows 8 und 10 (32 Bit), Dual-Core-Prozessor mit 2,5 GHz, Grafikkarte ab 1 GB mit Pixelshader 3.0, DirectX 9, 4 GB RAM, DVD-Laufwerk, 2.0-Soundkarte, E-Mail-Adresse

Empfohlen: Windows 7, Windows 8 und 10 (64 Bit), Quad-Core-Prozessor mit 3,2 GHz, Grafikkarte ab 2 GB mit Pixelshader 4.0, DirectX 11, 16 GB RAM, DVD-Laufwerk, 5.1-Soundkarte, Internetzugang, E-Mailadresse

Online-Registrierung erforderlich



Entdecken Sie die Welt der Eisenbahn auf

www.eep.eu

Vergleich EEP 12 / EEP 13



		EEP12 basic	EEP12 expert	EEP13 expert	
Allgemein	Neues Modell BR 212	✗	✗	✓	
	Anzahl mitgelieferter Modelle	über 3.500	über 3.500	über 4.500	
	Betriebsfertige Anlagen	6	5	6	
	Neueste Grafik-Engine für noch grössere Anlagen	✗	✗	✓	
	Neue Effekte, verbesserte Fahrphysik	✗	✗	✓	
Lua	Lua Editor	✗	✓	✓	
	Abfrage und Änderung von Signal- und Weichenstellungen	✗	✓	✓	
	Zuweisung und Ermittlung von Rollmaterial-Geschwindigkeit	✗	✓	✓	
	Schalten der Licht- und Rauchzustände	✗	✓	✓	
	Schalten der akustischen Signale bei Zugverbänden	✗	✓	✓	
	Zuweisung und Ermittlung von Routen für Zugverbände	✗	✓	✓	
	Kuppeln und Abkuppeln von Rollmaterialien via LUA	✗	✓	✓	
	Trennen von Zugverbänden via LUA	✗	✓	✓	
	Bewegen von Achsen via LUA-Befehle	✗	✓	✓	
	Schalten von Licht, Rauch, Feuer bei Immobilien	✗	✓	✓	
	Positionierung (Versatz, Drehung, Skalierung) bei Objekten	✗	✓	✓	
	LUA-gesteuerte Kameraführung	✗	✓	✓	
	999 Speicherslots	✗	✓	✓	
	Wizards	✗	✓	✓	
	Anlagenbau	Layer-übergreifendes Erstellen von Blöcken	✗	✗	✓
		Freihand-Blockwerkzeug	✗	✓	✓
Zufällige Variation beim Einsetzen von Immobilien und Landschaftselementen		✗	✗	✓	
Layer pro Modus sichtbar / unsichtbar schalten		✗	✗	✓	
Stil- und Layerwechsel beim Kopieren von Fahrwegen		✗	✓	✓	
Fahrwege nach oben / unten kopieren		✗	✓	✓	
Gleislücke schließen		✗	✓	✓	
virtuelle Gleisverbindung		✗	✓	✓	
GBS / GBS Editor		✗	✓	✓	
Erweitertes GBS		✗	✗	✓	
Tooltips für Modelle		✗	✗	✓	
Tooltip Editor für Modelle		✗	✗	✓	
Kopieren in 3D mittels Strg-C		✗	✓	✓	
Unabhängige Skalierung der Modellachsen		✗	✓	✓	
Individuelle Schatten		✗	✓	✓	
Blockweise Schatten, Rauch und Licht schalten		✗	✓	✓	
Achsenstellung speichern		✗	✓	✓	
Vollautomatische Kreuzungen zum Straßenverkehr		✗	✓	✓	
Zugdepot Editor		✗	✓	✓	
Fahrstraßen		✗	✓	✓	
Fahrplan speichern / laden		✗	✓	✓	
Weichen per Fahrplan schalten		✗	✓	✓	
variabler Signalabstand zum Gleis		✗	✓	✓	
Stellgeräusch bei Weichen individuell abschaltbar		✗	✗	✓	
Schaltverbindung für Signale und Weichen		✗	✓	✓	
Gruppenkontakte		✗	✓	✓	
Zeit- und Distanzverzögerung für Kontakte		✗	✓	✓	
Vormerken und Wiederherstellen von Geschwindigkeiten per Kontakt		✗	✓	✓	

Vergleich EEP 12 / EEP 13



		EEP12 basic	EEP12 expert	EEP13 expert
Anlagenbau	Fahrzeuge können andere Fahrzeuge steuern	✗	✓	✓
	Blinker an/aus per Kontakt	✗	✓	✓
	Slots für kombinierte Animationen	✗	✓	✓
	Licht in Immobilien per Kontakt schalten	✗	✓	✓
	Kontaktpunkt kopieren	✗	✓	✓
	Editor für Info-Objekte	✗	✓	✓
	3D-Editor für Gleise, Rollmaterial, Landschaft, Immobilien	✓	✓	✓
	Komfortable Undo- und Redo-Möglichkeiten	✓	✓	✓
	Landschaftsgestaltung mit 3D-Texturen	✓	✓	✓
	Realistische Landschaftstexturierung dank Skaliereffekte	✓	✓	✓
	Ausschnitt des Landschaftsreliefs kopieren/einfügen	✗	✓	✓
	Dynamisches Wettersystem mit Sonne, Regen und Schnee	✓	✓	✓
	Fahrerlebnis	Gamepad Anbindung	✗	✗
GBS Steuerung		✗	✓	✓
Automatisches Verlangsamen von Loks bei Annäherung an Waggons		✗	✗	✓
Animierte Lokführerstände		✓	✓	✓
Automatische Anti-Kollisionsüberwachung		✓	✓	✓
Transparenz Einstellung für Steuerungs-, Radar- und Lua Fenster		✗	✗	✓
Editierbarkeit von Fahreigenschaften, selbst definierte Geräusche		✓	✓	✓
Soundzuweisung für Anfahr-, Brems- und Kupplungsgeräusche		✗	✗	✓
Kamera / Video	Programminterne Filmherstellung mit professionellen Überblend-Effekten	✓	✓	✓
	Mobile Kamera	✗	✓	✓
	Kamera Einstellungen (Brennweite, Fokus, Schärfentiefe)	✗	✓	✓
	Selbst definierte Kamerapositionen bei Fahrzeugen	✗	✓	✓
	Kontaktpunkte auf Kamerawegen	✗	✓	✓
	Kameranahe Objekte ausblenden	✗	✓	✓
	Luftzug Effekt	✗	✓	✓
	Kamera Ausrichtung per Shift-Klick im Radarfenster	✗	✗	✓
Darstellung	Animiertes Wasser und schwimmende Objekte	✗	✗	✓
	Fahrzeugphysik für Straßenfahrzeuge	✗	✗	✓
	Neue Himmelseffekte	✗	✗	✓
	Spritzwasser-Effekt auf nassen Straßen	✗	✓	✓
	Staubeffekt auf Straßen	✗	✓	✓
	Automatische Geschwindigkeitsreduktion in Kurven	✗	✓	✓
	Bewegung bei Landschaftsobjekten	✗	✓	✓
	Verdopplung der Sichtweite	✗	✓	✓
	Anaglyphes 3D	✗	✓	✓
true colors	✗	✓	✓	
Extras	Geführter Video-Lehrgang	✓	✓	✓
	Modelle mit Repaint und animierte Texturen	✓	✓	✓
	Zuschaltbare 3D-Ansicht	✗	✓	✓
	Erweiterter Modellumfang (Straßenkreuzungen, Hintergründe)	✗	✓	✓
	Signalbuch der Deutschen Bahn als PDF	✓	✓	✓

Systemerweiterungen:

Minimum: Windows 7, Windows 8 und 10 (32 Bit), Dual-Core-Prozessor mit 2,5 GHz, Grafikkarte ab 1 GB mit Pixelshader 3.0, DirectX 9, 4 GB RAM, DVD-Laufwerk, 2.0-Soundkarte, E-Mail-Adresse

Empfohlen: Windows 7, Windows 8 und 10 (64 Bit), Quad-Core-Prozessor mit 3,2 GHz, Grafikkarte ab 2 GB mit Pixelshader 4.0, DirectX 11, 16 GB RAM, DVD-Laufwerk, 5.1-Soundkarte, Internetzugang, E-Mailadresse