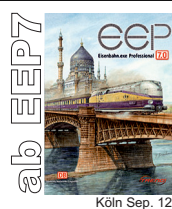
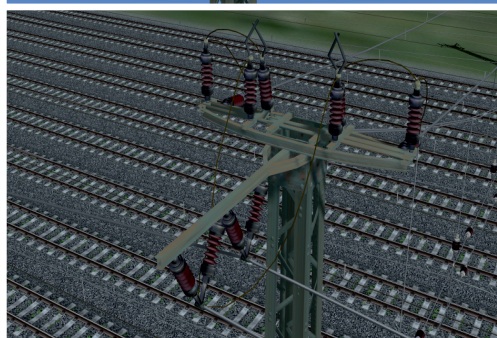
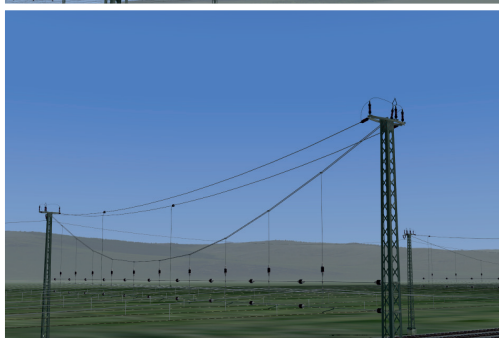
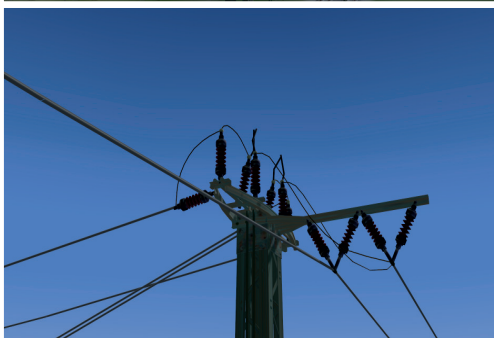
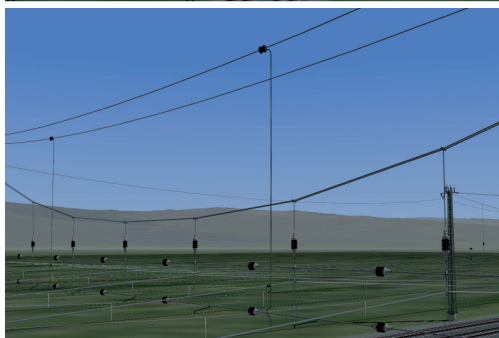
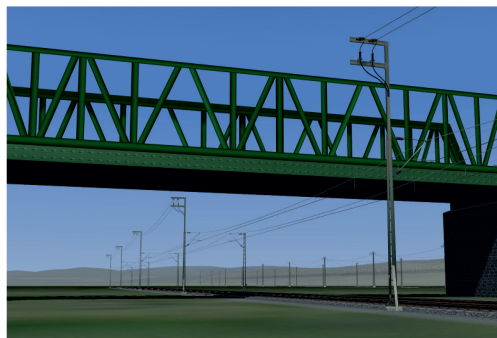
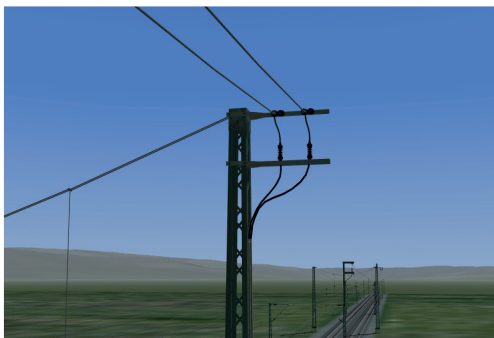
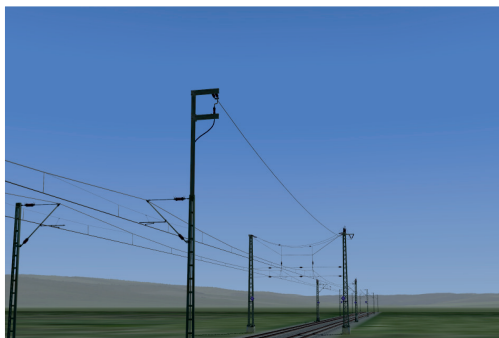
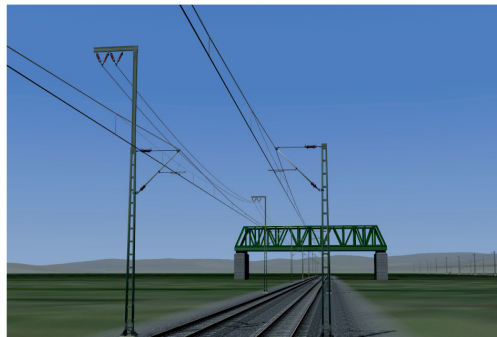
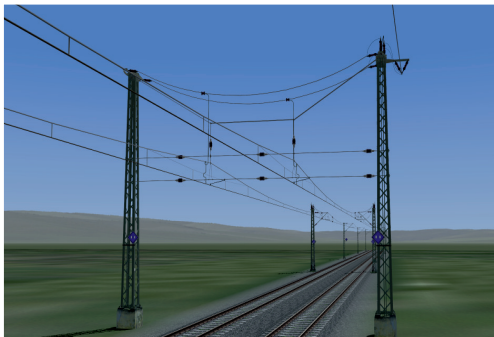


Bauanleitung für Spannungsversorgung



Bilder aus der
„Demo_Spannungsversorgung_LW1.anl3“

ACHTUNG Das Set „Spannungsversorgung“ setzt das unterstehende Set voraus
Fahrleitungsbausystem für Querspannwerke, Abspannwerke und Streckenbau
Best.-Nr.: V70NLW10004

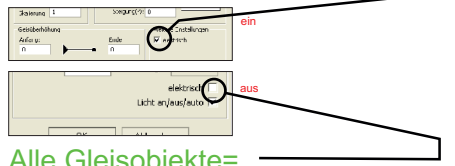


Alle Gleisobjekte und Splines = Wasserweg

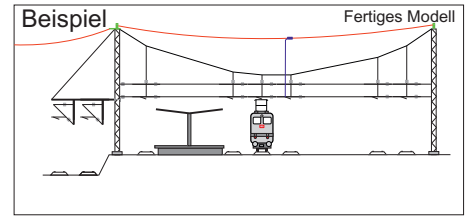
Spline 




Achtung

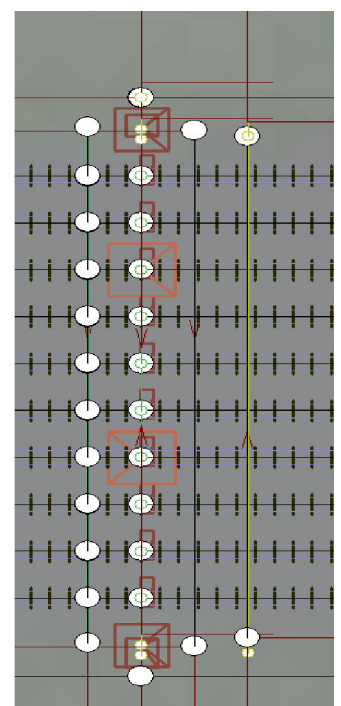
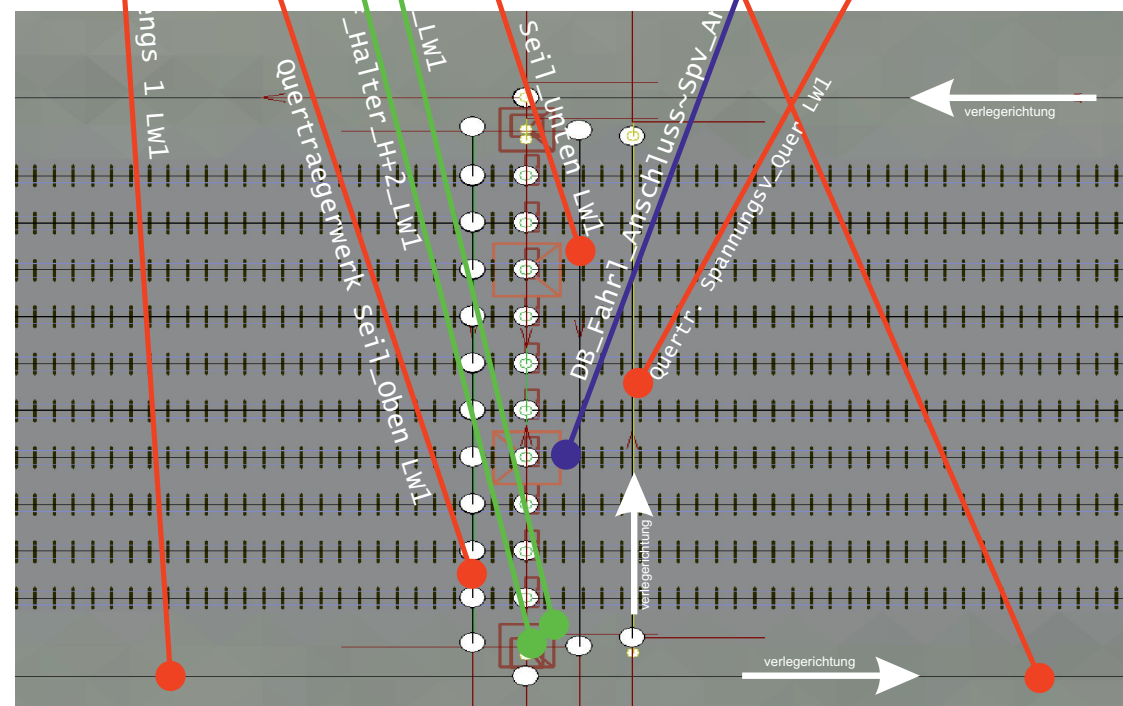
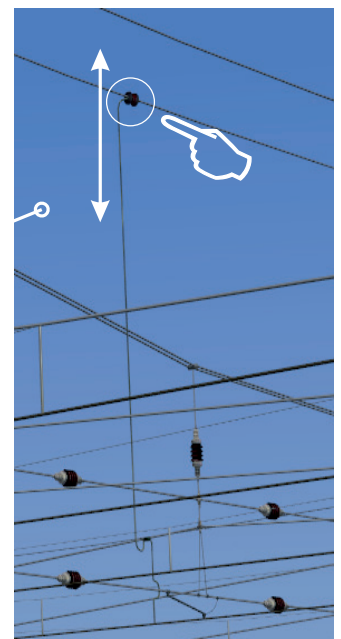
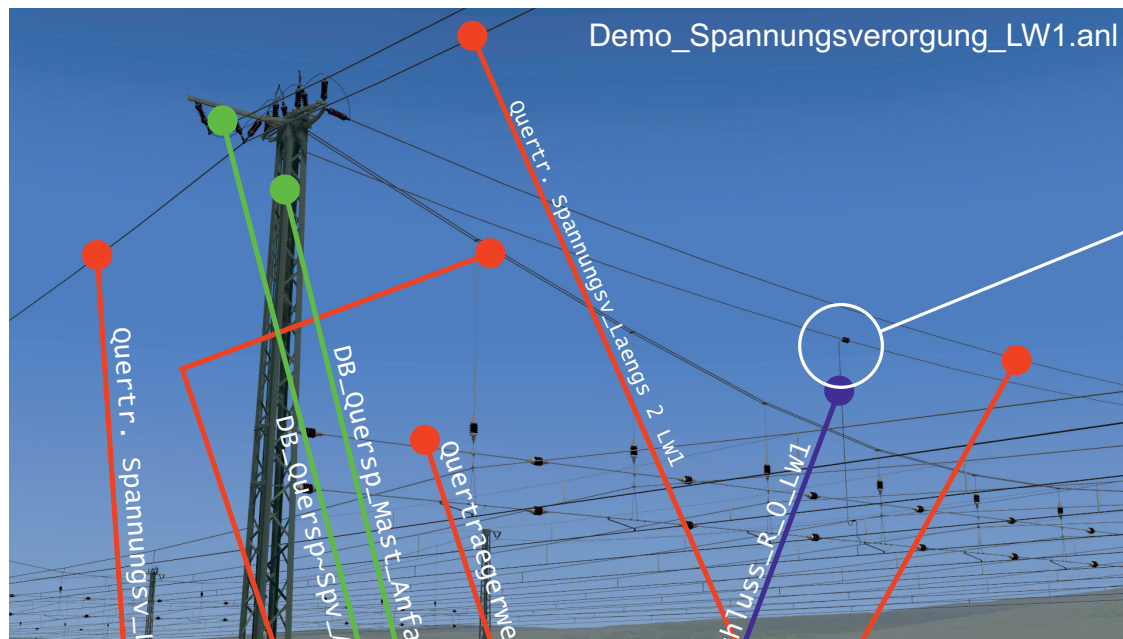
„Objekt an Untergrundhöhe anpassen“
Muss beim Verlegen ausgehakt sein!!!



Alle Gleisobjekte=unsichtbar



-  =Spline Wasserweg
-  =Gleisobjekt Wasserweg unsichtbar
-  =Immobilie



Beispiele für Querspannwerke und Spannungsversorgung

Tip

Nach dem man ein Querträger bzw. Spannungsversorgung zusammen gesetzt hat kann man das ganze als Block abspeichern. Und in dieser Konstellation immer wieder neu einsetzen.

- =Spline Wasserweg
- =Gleisobjekt Wasserweg unsichtbar
- =Immobilie

DB_Quersp~Spv_Anf_Einspeis B L2_L2_LW1 - Q...

DB_Quersp_Mast_Anfang_LW1 - Quertraeger...

Objekteigenschaften

Pos. X:	-120.00	Drehung X:	0.00
Pos. Y:	0.00	Drehung Y:	0.00
abs.	0.30	Drehung Z:	0.00
rel.	0.30	Skalierung:	1.00

Steuerung der Achsen

Achse: Sockel

0% 100%

OK Abbrechen

Gleiche Werte

Objekteigenschaften

Pos. X:	-120.00	Drehung X:	0.00
Pos. Y:	0.00	Drehung Y:	0.00
abs.	0.30	Drehung Z:	-0.00
rel.	0.30	Skalierung:	1.00

Steuerung der Achsen

Achse: Sockel

0% 100%

OK Abbrechen

Andockpunkte | Quertr. Spannungsv_Laengs 2 LW1 | Quertr. Spannungsv_Quer LW1

DB_Quersp~Spv_Standart_Mast_Halter_2_LW1 ...

DB_Fahrleit_Standard_0_LW1

Objekteigenschaften

Pos. X:	300.00	Drehung X:	0.00
Pos. Y:	-121.50	Drehung Y:	0.00
abs.	-0.30	Drehung Z:	0.00
rel.	-0.30	Skalierung:	1.00

Steuerung der Achsen

Achse: Sockel

0% 100%

OK Abbrechen

Gleiche Werte

Objekteigenschaften

Pos. X:	300.00	Drehung X:	0.00
Pos. Y:	-121.50	Drehung Y:	0.00
abs.	-0.30	Drehung Z:	0.00
rel.	-0.30	Skalierung:	1.00

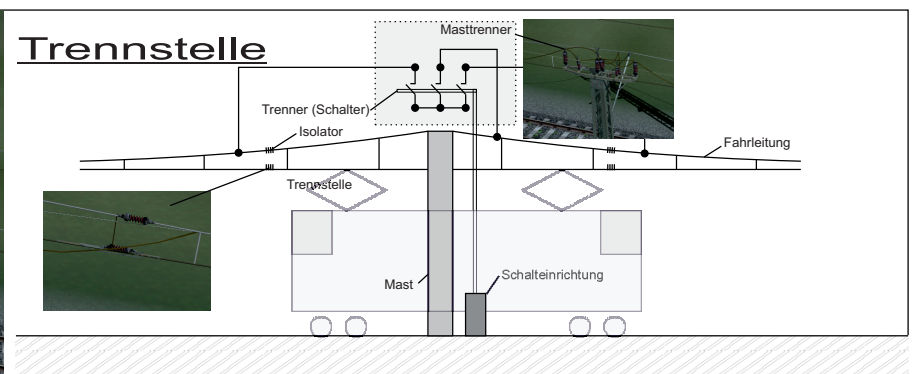
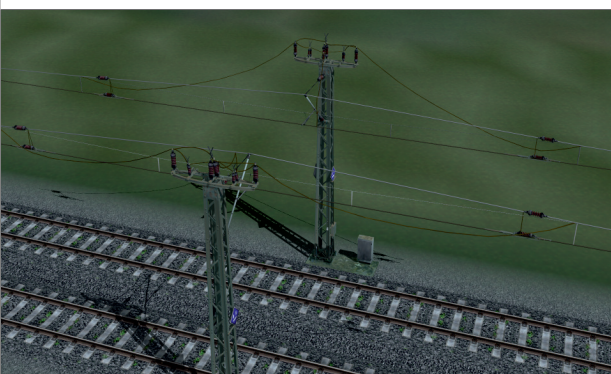
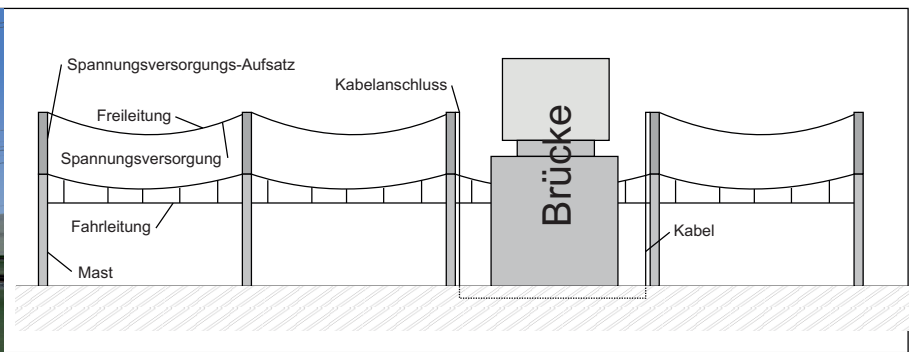
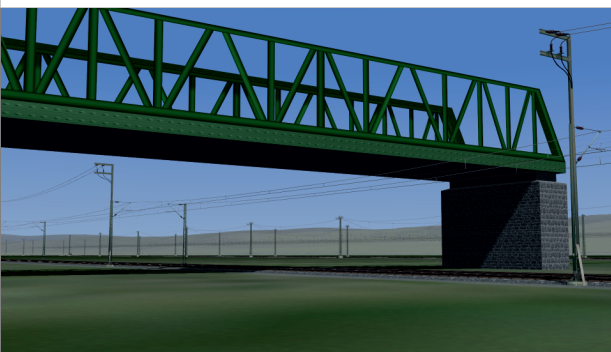
Steuerung der Achsen

Achse: Sockel

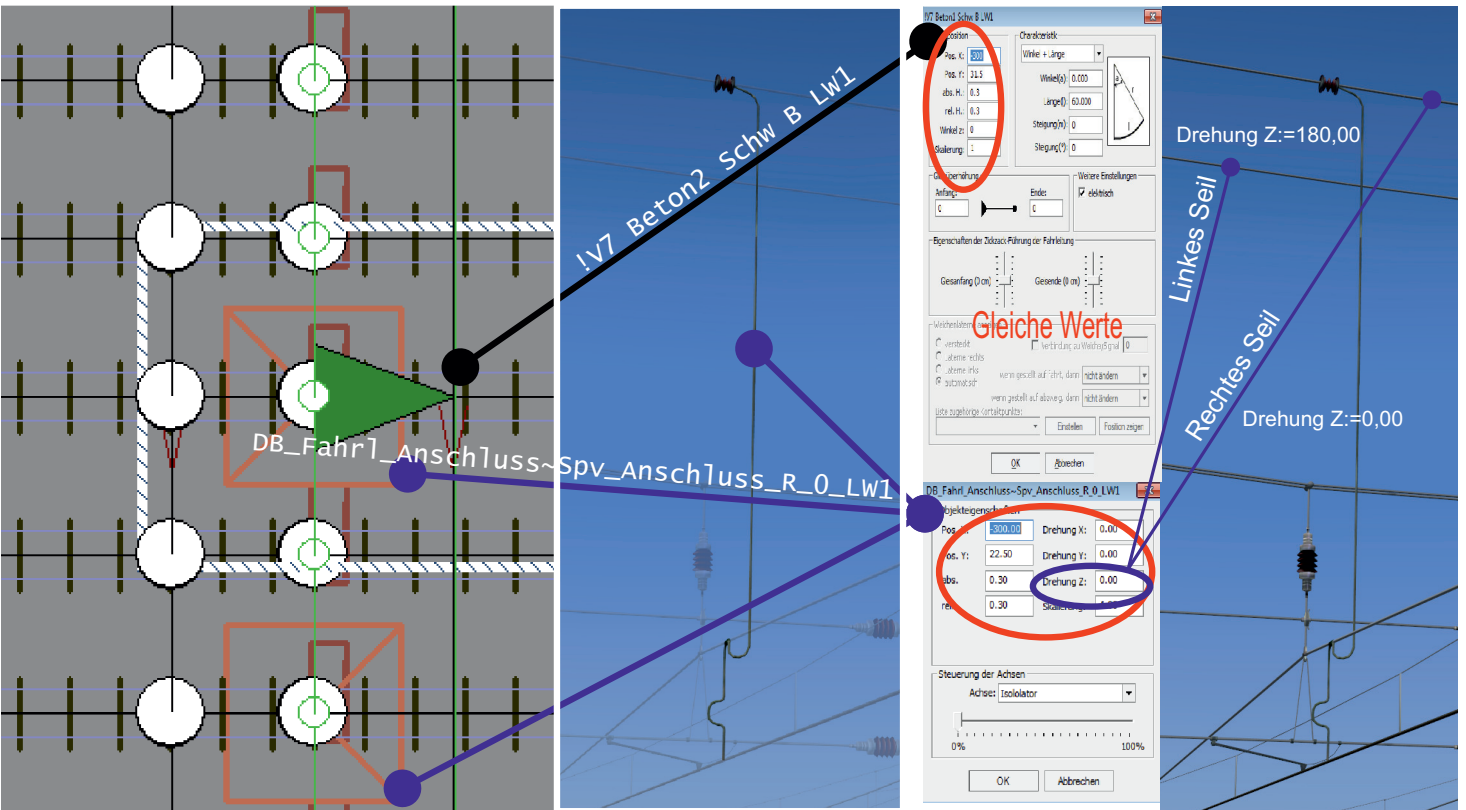
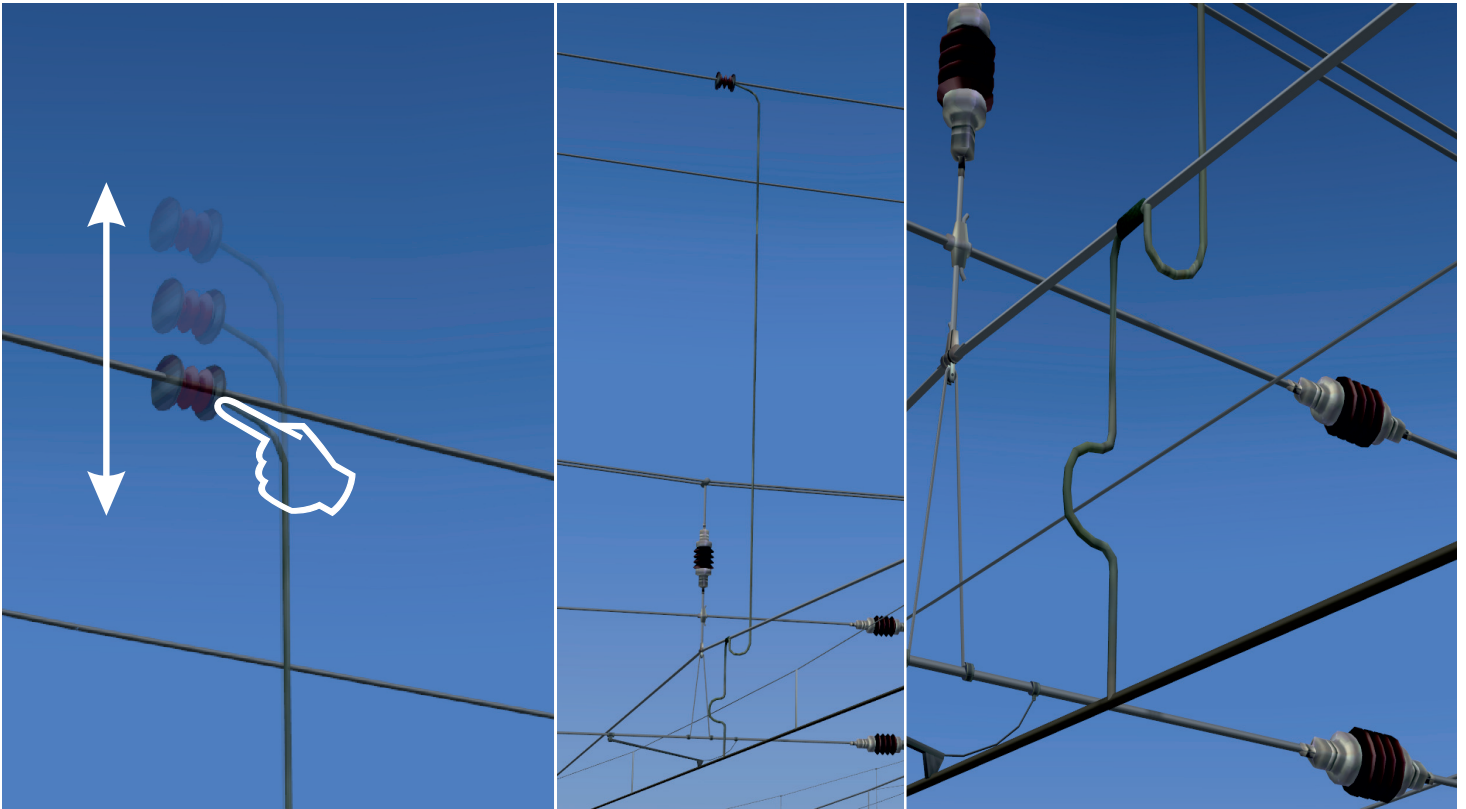
0% 100%

OK Abbrechen

Andockpunkt | DB_Quersp~Spv_Standart_Mast_Halter_2_LW1



- = Spline Schienen
- = Gleisobjekt Wasserweg unsichtbar
- = Immobilie



Zick-Zack verlegung = -40 oder 0 oder +40

Zick-Zack verlegung = -40 oder 0 oder +40
Quertr. Spannungsv_Quer LW1

Mastschalter



Quertr. Spannungsv_Laengs 1 LW1

Quertr. Spannungsv_Quer LW1

Quertr. Spannungsv_Laengs 2 LW1

