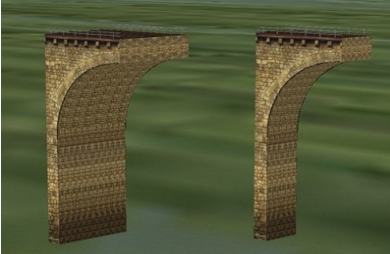


HB3 Steinbrücken Set

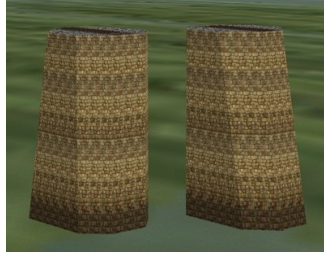
Diese Steinbrücken sind im Berggebiet anzutreffen um Täler und Flüsse zu überqueren z.B. Albula Gebiet
Die Brückenteile lassen sich beliebig kombinieren da sie immer die selbe Breite haben

Hier eine Aufstellung der Brückenteile

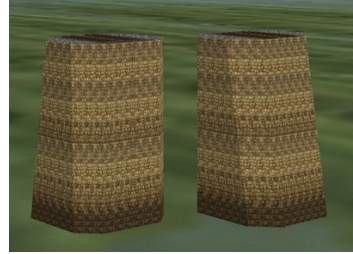
Brücke 1



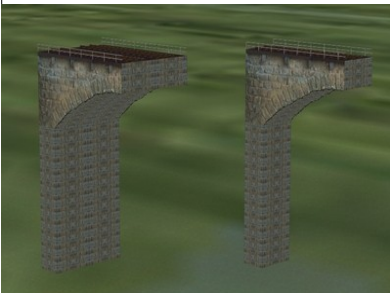
Brückenkopf 1 1GI



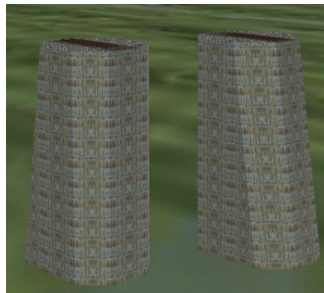
Brückenkopf 1 2GI



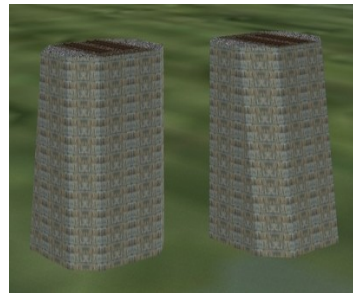
Brücke 2



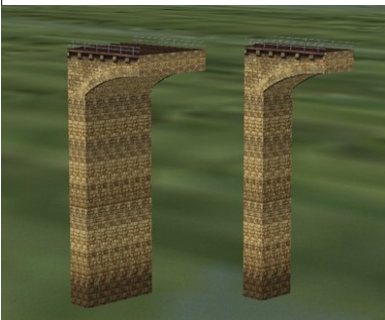
Brückenkopf 2 1GI



Brückenkopf 2 2GI



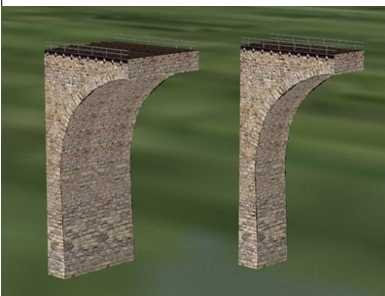
Brücke 3



Brückenkopf 1 1GI

Brückenkopf 1 2GI

Brücke 4



Brückenkopf 4 1GI



Brückenkopf 4 2GI

