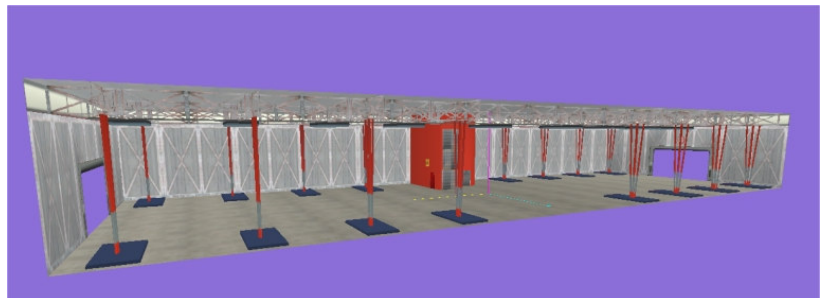
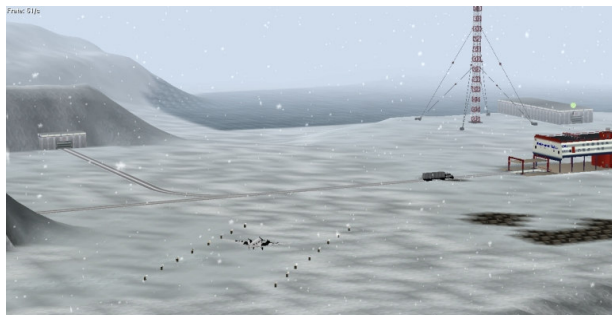


Forschungsstation Basis-Set

Ein JE2-Modell-Set



Danke für den Erwerb meines Modell-Sets

Die Bilder oben zeigen den Modell-Inhalt beider Forschungsstation-Sets.

Sie haben sich für das Basis-Set **JE200027 (VORA)** oder **JE2427 (TREND)** entschieden.

Die darin enthaltenen Modelle finden Sie ab Seite 3.

Forschungsstation Basis-Set

Ein JE2-Modell-Set

Beschreibung:

8 Modelle im Set.

Das Basis-Modellset besteht aus der High-Tech-Forschungsstation, der Tiefgarage mit schöner Inneneinrichtung, der Zufahrt zur Tiefgarage und einer Baracke. Alles in Sommer- und Winterausführung.

Hinweis:

Für alle EEP-Versionen,
ausgestattet mit Beleuchtung ab EEP3.
Rauch bei der Baracke,
Bewegliche Tore an der Tiefgarage und bewegliche Platte an der Zufahrt.

Alle beweglichen Teile sind mittels Mausklick und/oder durch Kontaktpunkte steuerbar.

Zur schnellen ersten Information befindet sich eine Anlagen-Datei in Ressourcen\Anlagen

Nun noch ein paar Informationen zum Zusammenbau der Forschungsstation mit der Tiefgarage und der Zufahrt.

Die Forschungsstation wird auf Höhe Null eingesetzt.

Die Tiefgarage wird auf Höhe Null eingesetzt. Sie ist 9,50 Meter hoch.

Die Zufahrt wird auf Höhe Null eingesetzt und ist 9,50 Meter tief.

Das bedeutet, Tiefgarage 9,50 m absenken oder Forschungsstation 9,50 m anheben.

Dies geschieht auf den selben X/Y-Koordinaten.

Die Zufahrt muss mit einem Abstand von 47 Meter links oder rechts (180 Grad gedreht) angebracht werden.

Der Gleisstil Landstrasse oder Winterstrasse passt in der Breite.

Sie können die Wundertextur verwenden. Besser oder schöner ist es die Station auf einer Schlucht oder auf 9,50 m hohem Gelände anzubringen.

Ich wünsche viel Spaß beim Bau Ihres Forschungs-Geländes.

Jürgen Einsiedler (JE2)

eep.je2@t-online.de

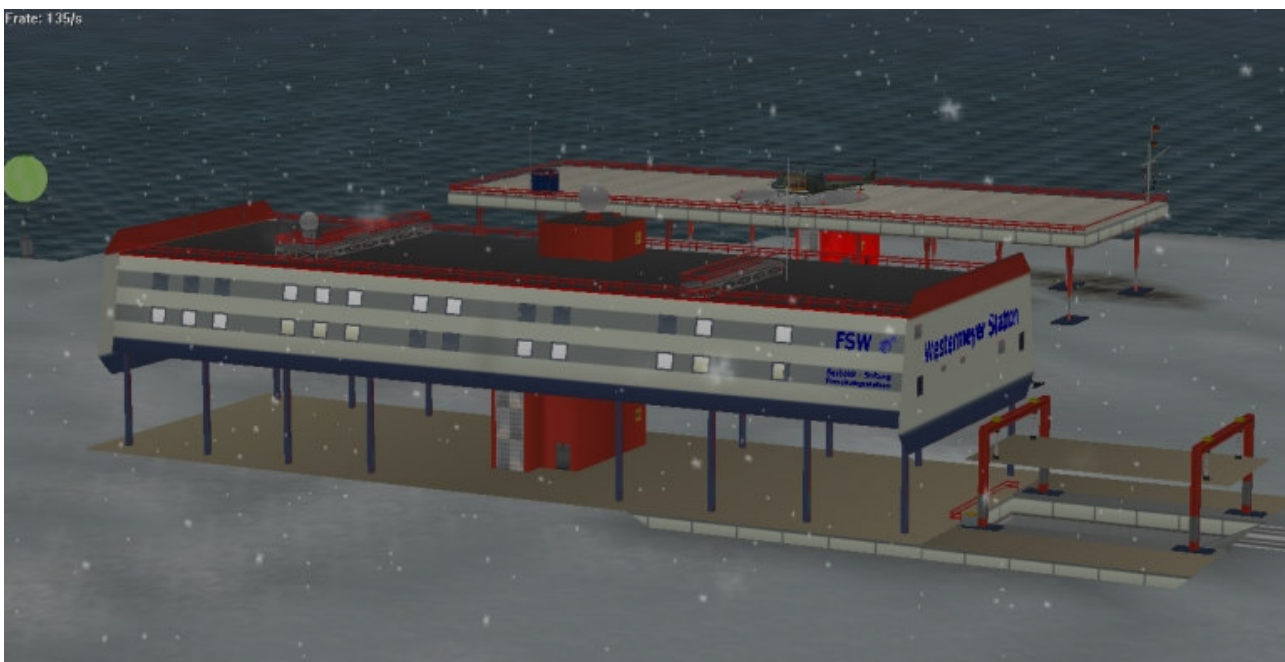
Forschungsstation Basis-Set

Ein JE2-Modell-Set

Die Modelle und Installationspfad:

Forschungsstation_JE2
Forschungsstation_Wi_JE2

Installation in: Ressourcen\Immobilien\Industrie
ohne Abb.

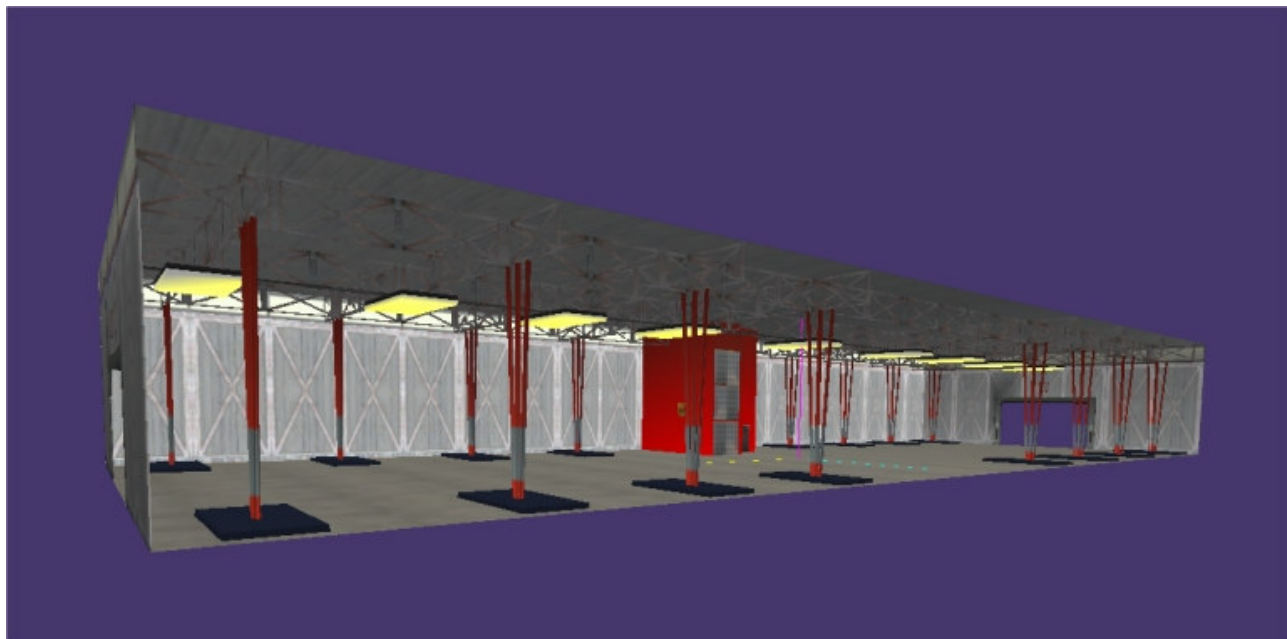
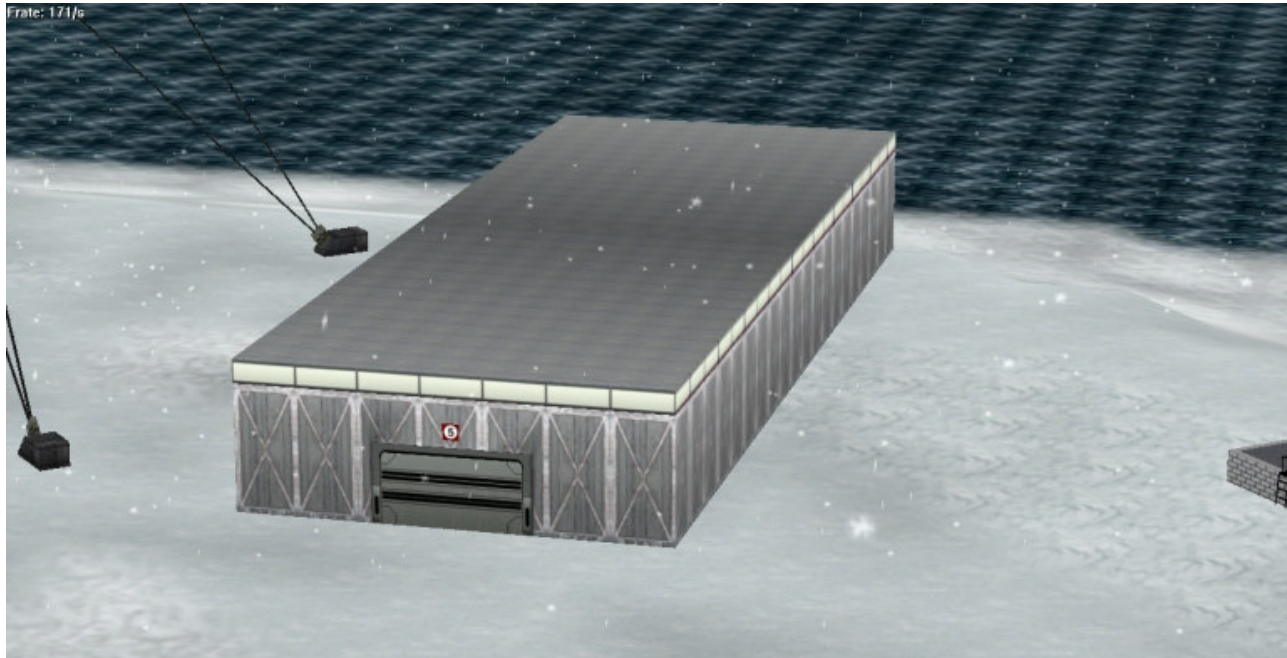


Forschungsstation Basis-Set

Ein JE2-Modell-Set

Forschungsstation_Tiefgarage_JE2
Forschungsstation_Tiefgarage_Wi_JE2

Installation in: [Ressourcen\Immobilien\Industrie](#)
ohne Abb.



Innenansicht

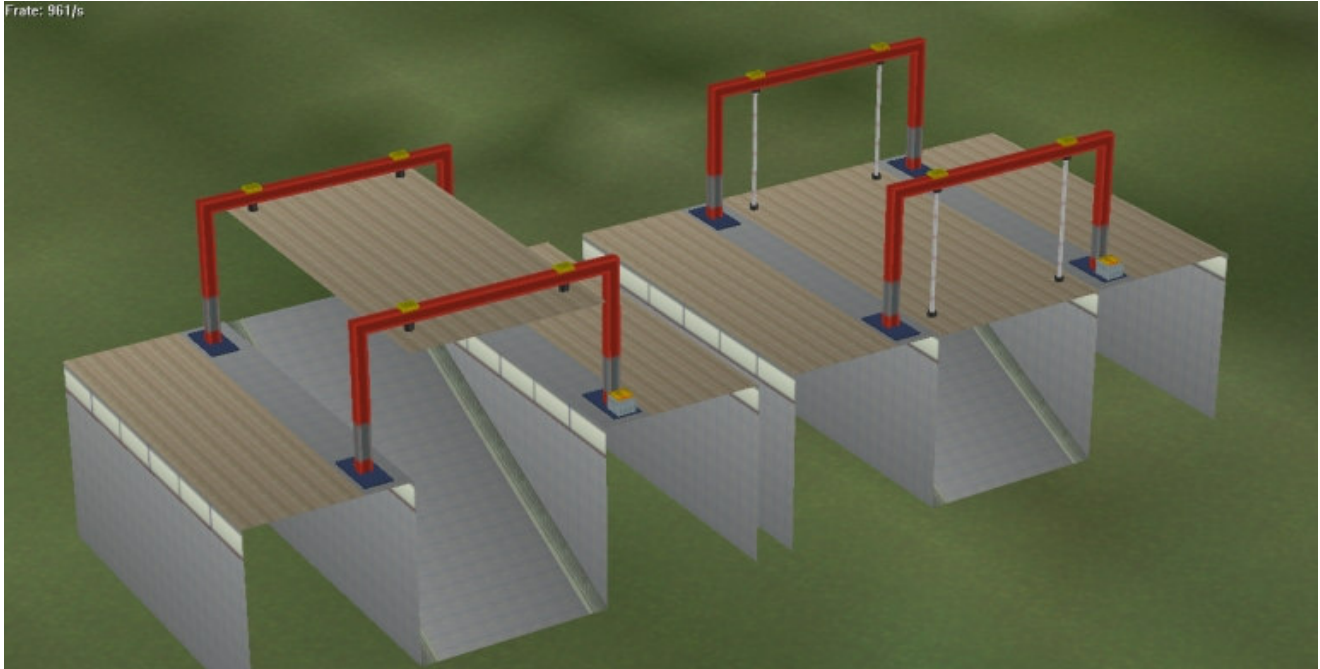
Forschungsstation Basis-Set

Ein JE2-Modell-Set

Forschungsstation_Zufahrt_JE2
Forschungsstation_Zufahrt_Wi_JE2

Installation in: [Ressourcen\Immobilien\Industrie](#)
ohne Abb.

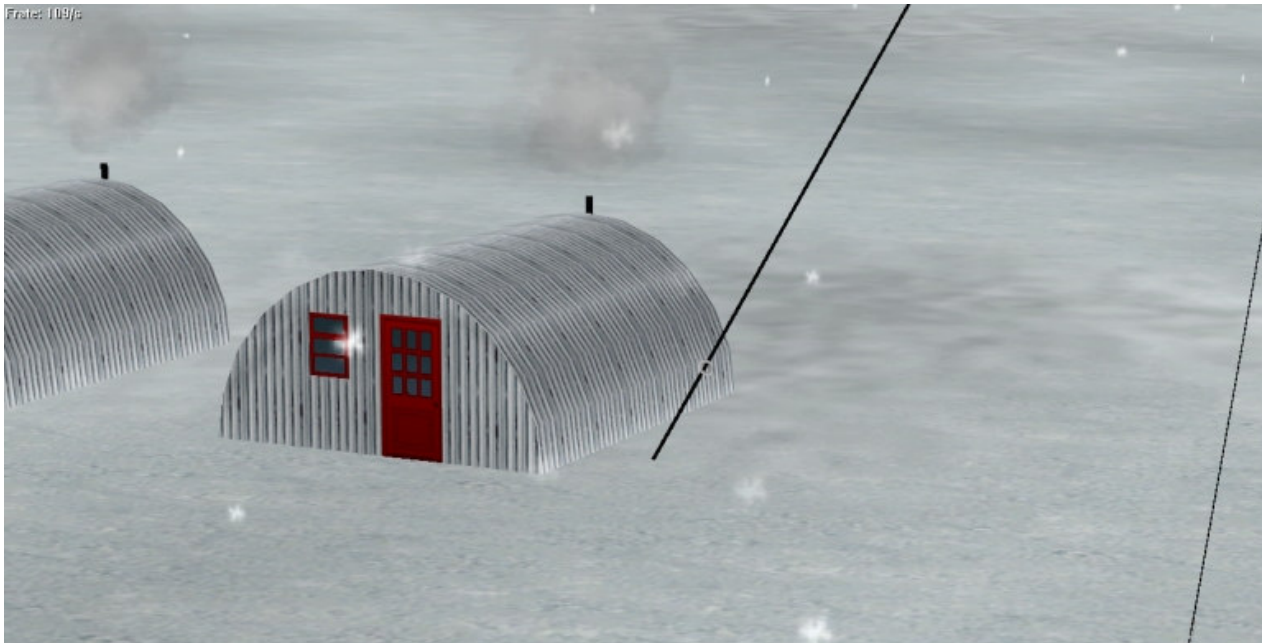
Frage: 961/s



Forschungsstation_Baracke_Rot_JE2
Forschungsstation_Baracke_Rot_JE2

Installation in: [Ressourcen\Immobilien\Industrie](#)
ohne Abb.

Frage: 109/s



Forschungsstation Basis-Set

Ein JE2-Modell-Set

Kontakt zum Autor: Eep.je2@t-online.de