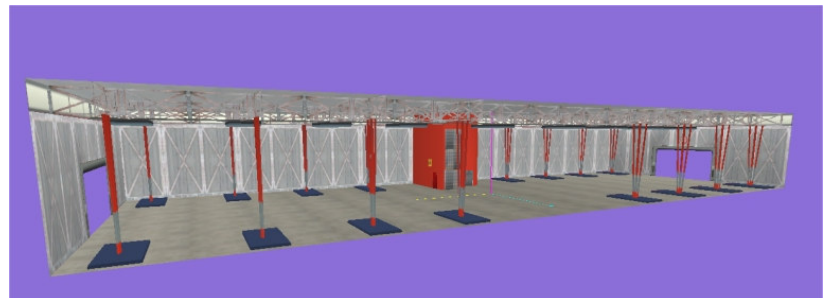
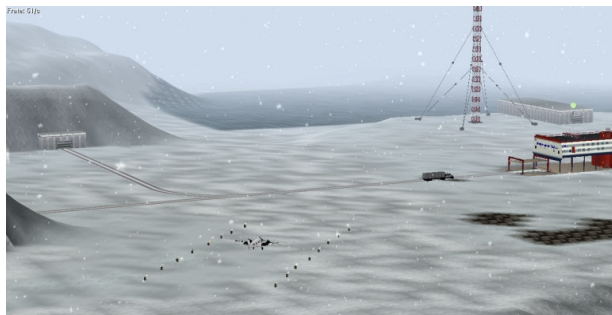


# Forschungsstation Erweiterungs-Set

Ein JE2-Modell-Set



Danke für den Erwerb meines Modell-Sets

Die Bilder oben zeigen den Modell-Inhalt beider Forschungsstation-Sets.

Sie haben sich für das Erweiterungs-Set **JE200028 (VORA)** oder **JE2428 (TREND)** entschieden.  
Die darin enthaltenen Modelle finden Sie ab Seite 3.

# Forschungsstation Erweiterungs-Set

## Ein JE2-Modell-Set

### **Beschreibung:**

9 Modelle im Set.

Das Erweiterungs-Modellset besteht aus einer Säulenplattform, einer Zufahrt ohne Hebetor zur Tiefgarage, einer Baracke, einer Abfackelungsanlage für Erdgas, einem Feuerfass für die Landepiste und einem Wetterballon, ausgelegt als Rollmaterial.

In Sommer- und wo es sinnvoll ist auch in Winterausführung.

### **Hinweis:**

Für alle EEP-Versionen,  
ausgestattet mit Beleuchtung ab EEP3.  
Rauch bei der Baracke ab EEP4,  
versenkbares Gelände an der Säulenplattform,  
Feuer und Rauch bei der Abfackelung und dem Feuerfass ab EEP4.

Zur schnellen ersten Information befindet sich eine Anlagen-Datei in Ressourcen\Anlagen

Nun noch ein paar Informationen zum Zusammenbau der Forschungsstation mit der Säulenplattform und der Zufahrt2.

Die Säulenplattform wird auf Höhe Null eingesetzt. Sie ist 9,50 Meter hoch.  
Das bedeutet, Forschungsstation 9,50 m anheben, wenn sie auf der Säulenplattform stehen soll..  
Dies geschieht auf den selben X/Y-Koordinaten.

Die Zufahrt wird auf Höhe Null eingesetzt und ist 9,50 Meter tief.  
Die Zufahrt gehört zur Tiefgarage (Basis-Set) und muss mit einem Abstand von 47 Meter links oder rechts (180 Grad gedreht) angebracht werden.  
Der Gleisstil Landstrasse oder Winterstrasse passt in der Breite.

Ich wünsche viel Spaß beim Bau Ihres Forschungs-Geländes.

Jürgen Einsiedler (JE2)

[eep.je2@t-online.de](mailto:eep.je2@t-online.de)

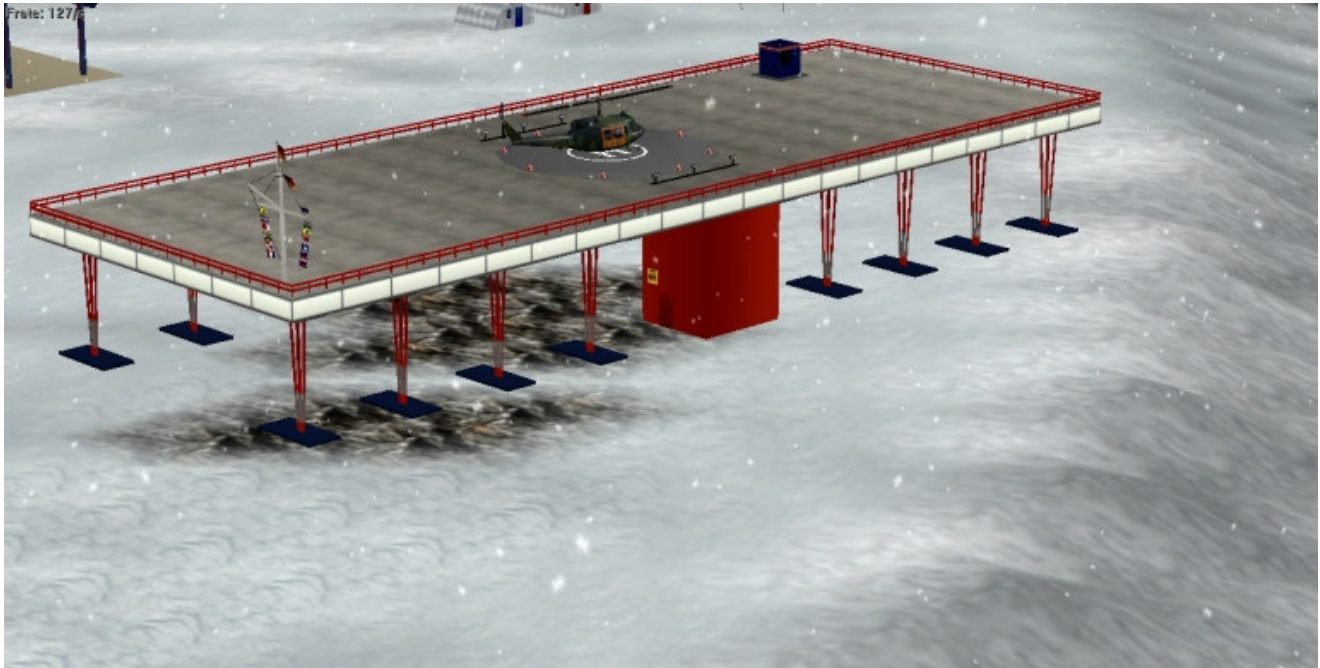
# Forschungsstation Erweiterungs-Set

Ein JE2-Modell-Set

Die Modelle und Installationspfad:

Forschungsstation\_SäulenplattformJE2  
Forschungsstation\_SäulenplattformJE2

Installation in: [Ressourcen\Immobilien\Industrie](#)  
ohne Abb.



# Forschungsstation Erweiterung-Set

Ein JE2-Modell-Set

Forschungsstation\_Abfackelung\_JE2

Installation in: [Ressourcen\Immobilien\Industrie](#)



Forschungsstation\_Wetterballon\_JE2

Installation in: [Ressourcen\Rollmaterial\Luft](#)

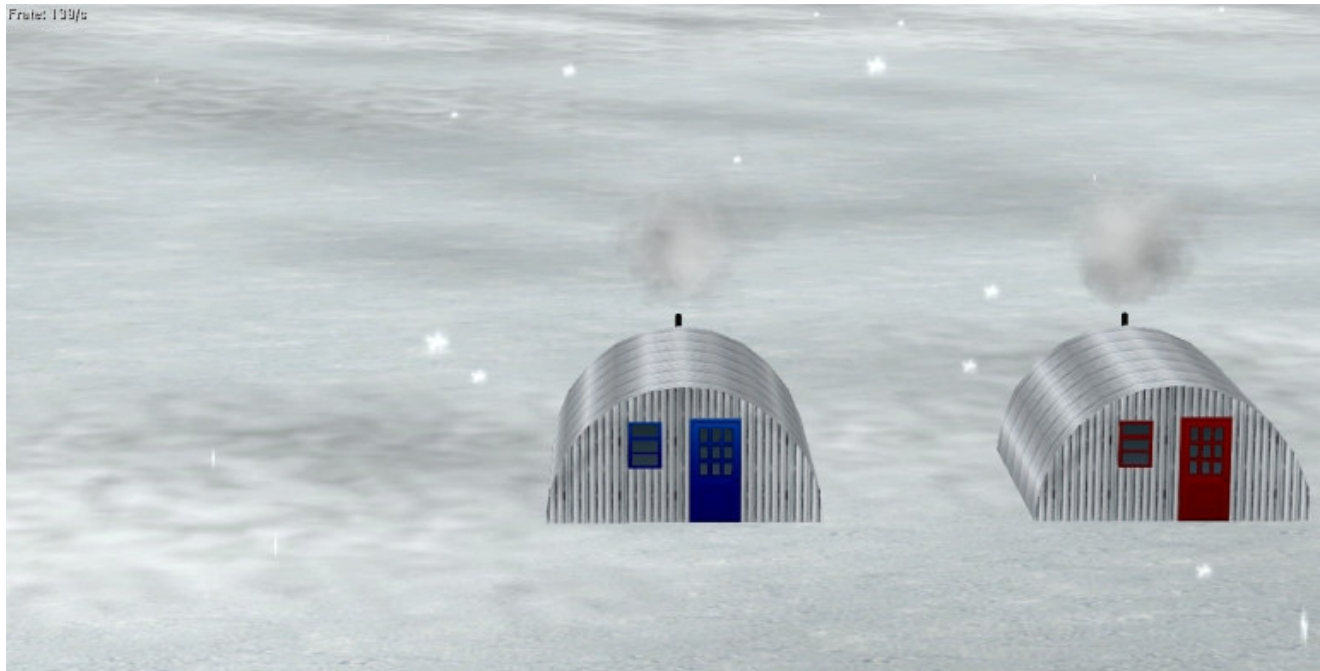


# Forschungsstation Erweiterung-Set

Ein JE2-Modell-Set

Forschungsstation\_Baracke\_Blau\_JE2  
Forschungsstation\_Baracke\_Blau\_JE2

Installation in: [Ressourcen\Immobilien\Industrie](#)  
ohne Abb.



Forschungsstation\_Feuerfass\_JE2

Installation in: [Ressourcen\Immobilien\Industrie](#)

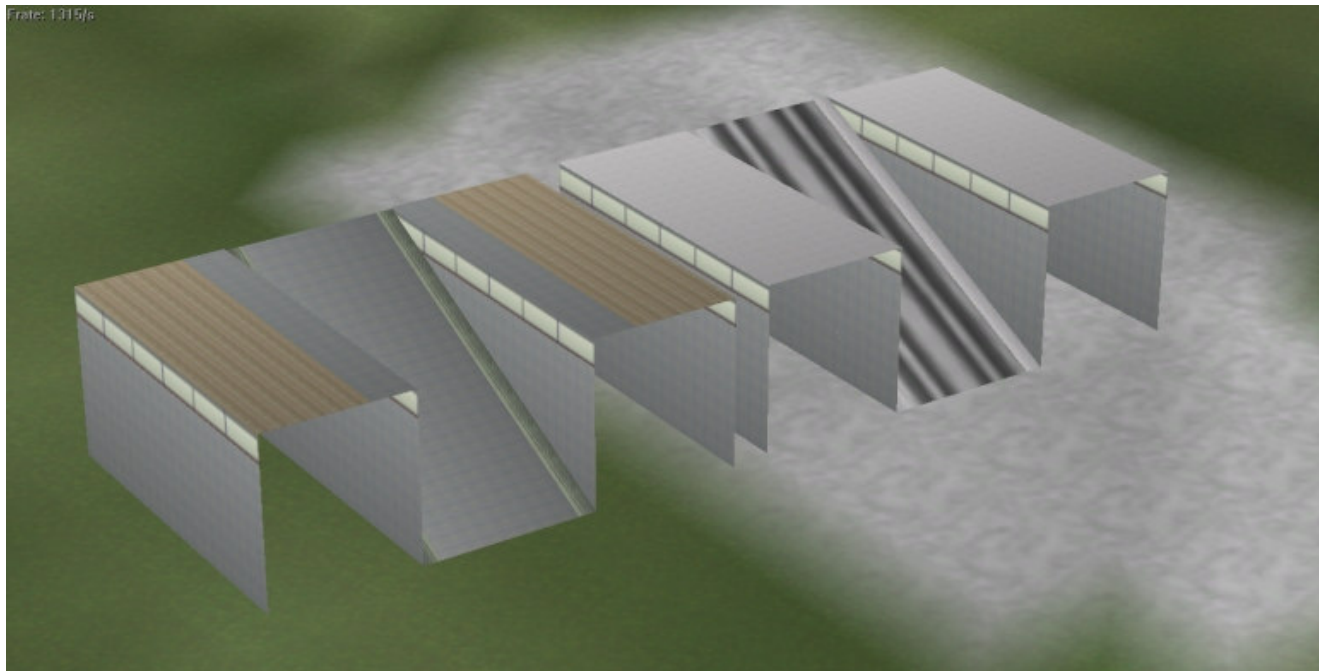


# Forschungsstation Erweiterungs-Set

Ein JE2-Modell-Set

Forschungsstation\_Zufahrt2\_JE2  
Forschungsstation\_Zufahrt2\_Wi\_JE2

Installation in: Ressourcen\Immobilien\Industrie



Kontakt zum Autor: [Eep.je2@t-online.de](mailto:Eep.je2@t-online.de)