

Info_036_Bf_Mannheim-Ff_Bahnhofsset_pw1

Modellbausatz, angelehnt an den Bahnhof Mannheim-Friedrichsfeld.

Bestandteile des Sets:

21 Gleisobjekte, abgelegt unter Gleisobjekte/Gleisobjekte für Wasserweg

Bahnsteig3, 4,84m breit, 8,16m Gleisabstand, 12, 20 und 40m lang.

Bf_Mannh_Ff_Bstg3_End1-12_pw1

Bf_Mannh_Ff_Bstg3_Ue1-12_pw1

Bf_Mannh_Ff_Bstg3_Ue2-12_pw1

Bf_Mannh_Ff_Bstg3_Ve-12_pw1

Bf_Mannh_Ff_Bstg3_Ve-20_pw1

Bf_Mannh_Ff_Bstg3_Ve-40_pw1

Verbindungselemente für Bstg. 3 und 4, 8m lang.

Bf_Mannh_Ff_Bstg3-4_Verb-8_pw1

Bf_Mannh_Ff_Bstg4-3_Verb-8_pw1

Bahnsteig4, 9m breit, 12,32m Gleisabstand, 12, 20 und 40m lang.

Bf_Mannh_Ff_Bstg4_End1-12_pw1

Bf_Mannh_Ff_Bstg4_Ue1-12_pw1

Bf_Mannh_Ff_Bstg4_Ue2-12_pw1

Bf_Mannh_Ff_Bstg4_Ve-12_pw1

Bf_Mannh_Ff_Bstg4_Ve-20_pw1

Bf_Mannh_Ff_Bstg4_Ve-40_pw1

weiße Sperrlinien

Bf_Mannh_Ff_Bstg_Strich-12_pw1

Bf_Mannh_Ff_Bstg_Strich-20_pw1

Bf_Mannh_Ff_Bstg_Strich-40_pw1

Bf_Mannh_Ff_Bstg_Strich-86_pw1

Schienenübergang zwischen den Bahnsteigen, 2m breit, für 1000mm und Regelspur

Bf_Mannh_Ff_Bstg3_Verb1000-360_pw1

Bf_Mannh_Ff_Bstg3_Verb1435-450_pw1

Bahnhof

Bf_Mannh_Fried_neutr_pw1

Zum Einbau wird der Gleisstil „Wasserweg“ verwendet!

13 Immobilien, abgelegt unter Immobilien/Verkehr/Bahnhoefe

Bf_Mannh_Ff_Bstg3_Rampe_38_pw1

Bf_Mannh_Ff_Bstg3_Rampe_76_pw1

Bf_Mannh_Ff_Fahrr-Schu_4_pw1

Bf_Mannh_Ff_Fahrr-Schu_8_pw1

Bf_Mannh_Ff_Gelae_4_pw1

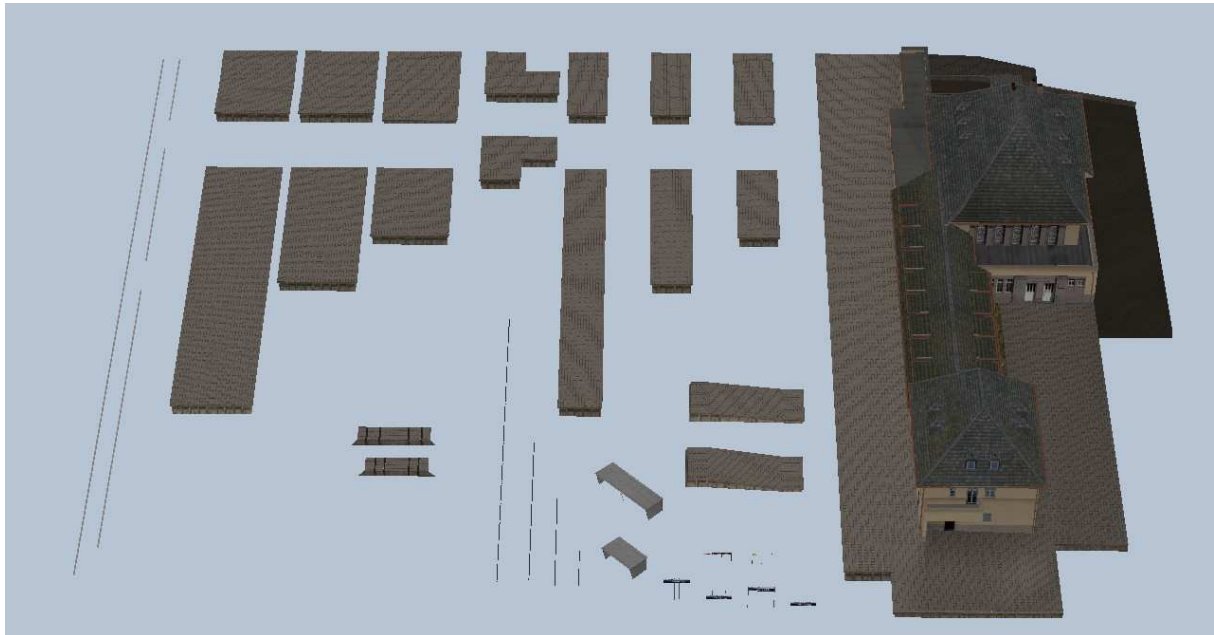
Bf_Mannh_Ff_Gelae_12_pw1

Bf_Mannh_Ff_Gelae_20_pw1

Bf_Mannh_Ff_Gelae_40_pw1

Bf_Mannh_Ff_Schild1_pw1

Bf_Mannh_Ff_Schild2_pw1
Bf_Mannh_Ff_Schild3_pw1
Bf_Mannh_Ff_Schild4_pw1
Bf_Mannh_Ff_Sperre_pw1.gsb



Die Gleisobjekte sind für Bahnsteighöhen 0,76m über SO vorgesehen, durch absenken um 38 cm ist aber auch die Bahnsteighöhe 0,38m realisierbar. In dieser Bahnsteighöhe sind dann auch die Übergangsstücke Ue1 und Ue2 in Kombination mit den Bstg_Verbindern einsetzbar. für den Bahnhofsvorplatz muss das Gelände manuell in der Höhe angepasst werden.

Der Kopierabstand der Gleise mit 1435mm Spurweite, bezogen auf die Bahnsteigmitte beträgt bei Bstg3 **4,08m**, beim Bstg4 **6,16m**.
Bei 1000mm Spurweite liegen sie bei **4,0m** und **6,08m**.



Im Vordergrund die Verbindung mit Verbinder 1435-450, im Hintergrund mit 1000-360, links hinten der Einsatz bei 0,76m.

Die Übergangsstücke werden nur bei Bahnsteighöhe 0,38 eingesetzt, da wird dann mit den Verbindungselementen der Überweg von Bahnsteig zu Bahnsteig dargestellt.

Für 0,76m werden die Bahnsteigsteile mit den Abgängen verwendet. Bei den Endstücken kann bei 0,76m Bahnsteighöhe, an den äußeren Verbindungsmöglichkeiten ein Verbindungselement eingefügt werden, um einen Übergang darzustellen. Dieser liegt dann auf SO.

Weitere Aufbauhinweise in der beigefügten Demoanlage.



Die Modelle dieses Sets sind auch kompatibel zu den anderen Bf. Mannheim-Friedrichsfeld Sets, aber auch zu den Bahnsteigmodulen des Sets Bhf_Hardenberg_pw1 (Trend_PW1416 , Vora_PW10016)

Die Modelle sind teilweise beleuchtet und mit Rauchfunktion versehen.

Einsetzbar unter EEP2.34 - EEP6

Viel Spaß mit den Modellen wünscht
Paul Wessling

Mein Dank geht an Björn Gschwender für die Anregung, für das umfangreiche Bildmaterial, das Vermessen von Gebäudeteilen vor Ort, und natürlich fürs Testen.