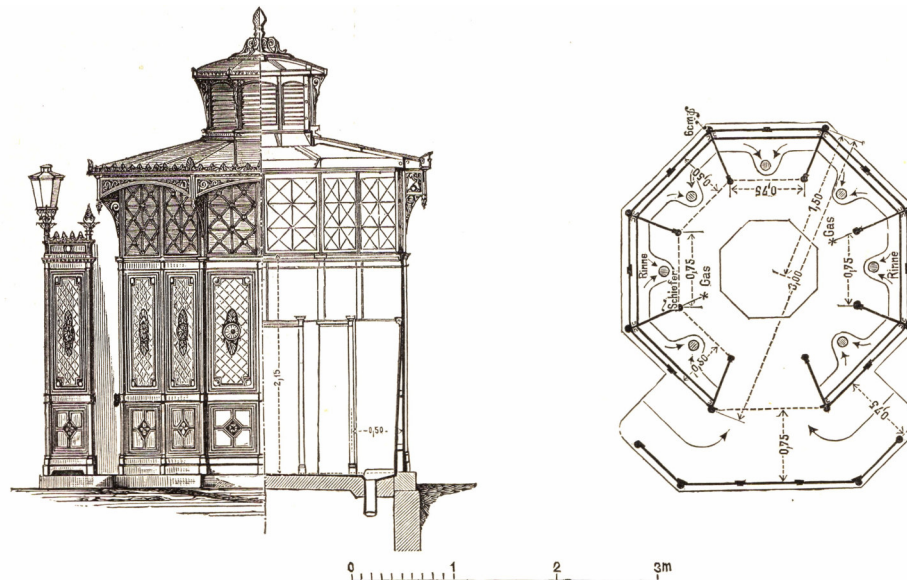


## Pissoir Berlin 1896

(„Café Achteck“)

Neuaufgabe von V80NAF10030

Der Entwurf für das **Modell Pissoir Berlin 1896** als achteckige Bedürfnisanstalt („Café Achteck“) stammt vom Stadtbaurat Carl Theodor Rospatt aus dem Jahr 1878. Es bietet im Innern Stehplätze für sieben männliche Personen, das achte, offene Segment dient als Ein- und Ausgang, der durch eine dreiseitige Schutzwand verdeckt wird. Ob es über eine Wasserspülung oder nur über einen Ablauf verfügt, ist in den Quellen nicht eindeutig belegt.



In den folgenden 41 Jahren bis 1920 entstehen rd. 140 dieser Pissoirs an belebten Plätzen in Groß-Berlin. (Quelle: [https://de.wikipedia.org/wiki/Caf%C3%A9\\_Achteck](https://de.wikipedia.org/wiki/Caf%C3%A9_Achteck))

Das Modell orientiert sich an der Bauzeichnung aus „**Berlin und seine Bauten**“ von 1896 erschienen ist. Optisch dient die Bedürfnisanstalt am Leuthener Platz als Vorbild.

Trotz notwendiger Vereinfachung ist das Modell filigran detailliert.

LOD0:	12.269 Dreiecke
LOD1:	5.133 Dreiecke
LOD2:	2.949 Dreiecke
LOD3:	1.112 Dreiecke
LOD4:	710 Dreiecke

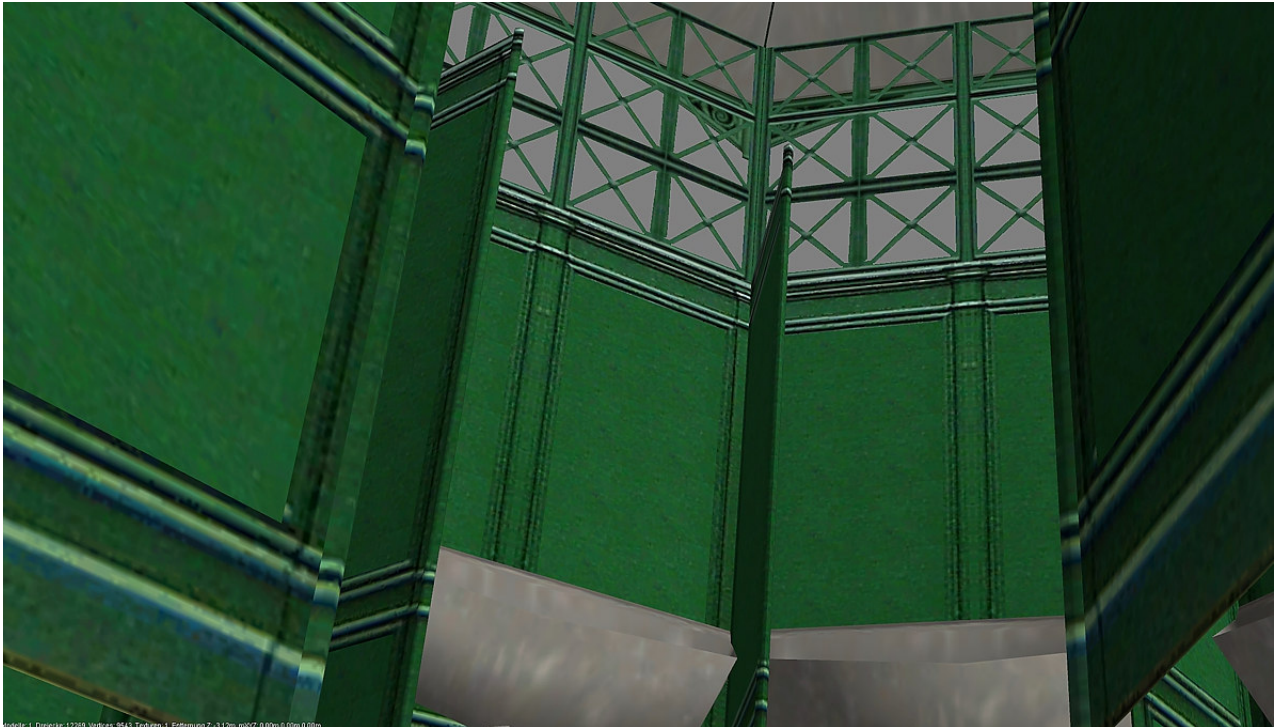
Das Modell ist ab EEP 8 einsetzbar. Die LOD-Stufen sind aber für EEP X und höher angepasst, was bei niedrigeren EEP-Versionen zu einem früheren LOD-Stufenwechsel führt, der sich nachteilig auf die Darstellung der Modelle auswirken kann.



Das halb transparente Hauptdach imitiert die Deckung mit Drahtglas.  
Der 90 cm hohe Sockel erlaubt auch großzügige Anpassungen an geneigten Untergrund.  
Die Laternen sind beleuchtet.



Schrägdraufsicht mit Blick hinter die Schutzwand



Teil-Innenansicht

Nutzer, die das Modell V80N10030 gekauft haben, erhalten dieses Modell kostenlos. Dabei wird ein Darstellungsfehler in der LOD2-Stufe korrigiert.

Das Modell wird gefunden unter Immobilien\Domizil\Stadt.

Das Modell ist auf +5 cm konstruiert, um ein Flimmern beim Einsetzen zu vermeiden.

Mein Dank gilt Klaus Hamscher (KH2) für die Anregung, dieses Modell zu bauen.

Viel Freude mit dem „Café Achteck“.

Achim Fricke

AF1