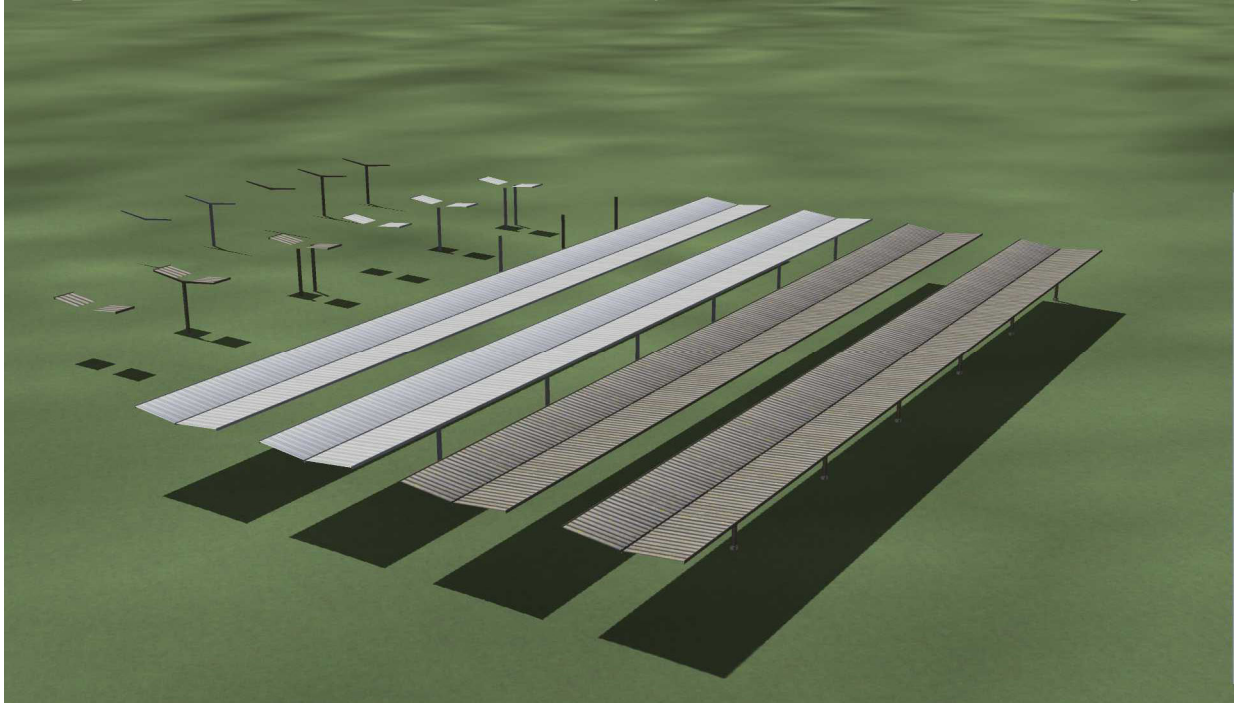


Beschreibung zum Set V10NDH10096 (Bahnsteigdächer)

Inhalt:



Das Set besteht aus 4 Splines in zwei unterschiedlichen Optiken.

Für jede Optik gibt es einmal ein komplettes Dach inclusive Stützen und eine Ausführung ohne Stützen.

Passende Endstücke als Gleisobjekte für die Splines sind enthalten damit auch bei gebogenen Bahnsteigen der Abschluss perfekt passt.

Es sind 3 zusätzliche einzelne Masten als Immobilie im Set. So kann der User mittels Spline – Funktion den Abstand der Masten variieren.

Um z.B. Oberleitungsmasten, die auf der Bahnsteigmitte stehen umbauen zu können sind insgesamt 6 (2x3) Gleisobjekte beigefügt, die in der Mitte eine Aussparung haben.

Aufbau:

Die Splines und Gleisobjekte sind als Wasserwege ausgelegt.

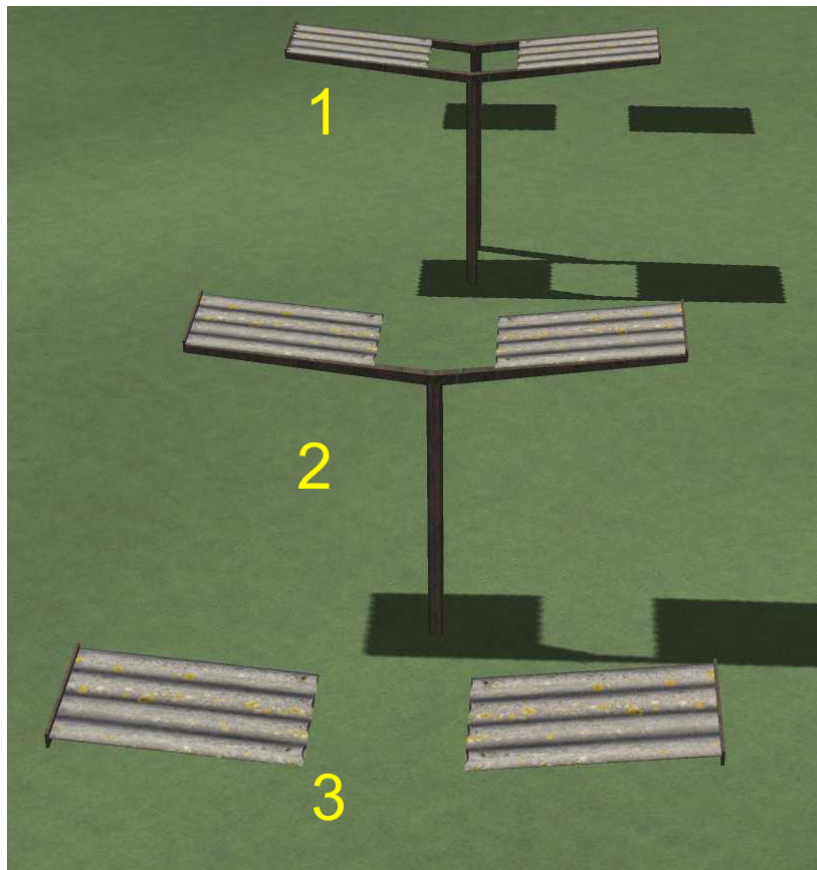
Das Einsetzen der Splines sollte kein Problem darstellen. Als Tipp sei hier gesagt, dass in den Versionen ab EEP 11 die Möglichkeit existiert, Splines (auch verschiedener Layer) mit einem Versatz nach oben oder unten zu vervielfältigen.

Mit dieser Möglichkeit ist es sehr einfach die Bahnsteigdächer mittig auf einem vorhandenen Bahnsteig zu installieren.

Bei gerader Verlegung oder bei einem geringen Bogen der Dächer kann der Spline in ein Endgleis umgewandelt werden. Wenn bei einem stärkeren Winkel der Abschluss nicht korrekt angezeigt wird empfehle ich ein passendes Endstück anzusetzen.

Die Endstücke sind als solche gebaut und passen nur mit einer Seite an einen Spline.

Etwas Besonderes sind die Durchlässe für die Masten. Auch hier handelt es sich um Gleisobjekte.



Nachfolgend möchte ich den Einbau erläutern.

- <<<<<<<<<< 1 >>>>>>>>> Das GO 1 wird für den Einbau zwischen 2 Gleisenden benutzt
- >>>>>>>>> 2 >>>>>>>>> Das GO 2 wird für den Einbau zwischen Ende und Anfang benutzt
- >>>>>>>>> 3 <<<<<<<<<< Das GO 3 wird für den Einbau zwischen Anfang und Anfang benutzt

Beachten Sie beim Zusammenbau bitte, dass immer das Gleisobjekt an den Spline heran geschoben wird. Dabei muss im 3D Editor darauf geachtet werden, dass keine „Doppelkette“ zu sehen ist.

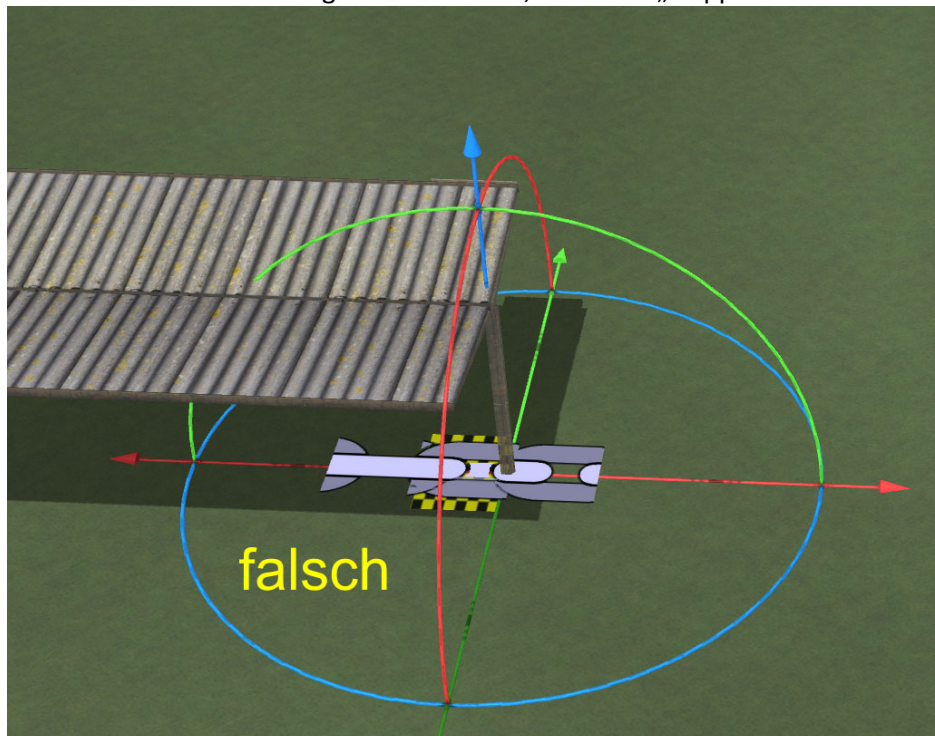


Abbildung 3: falsch

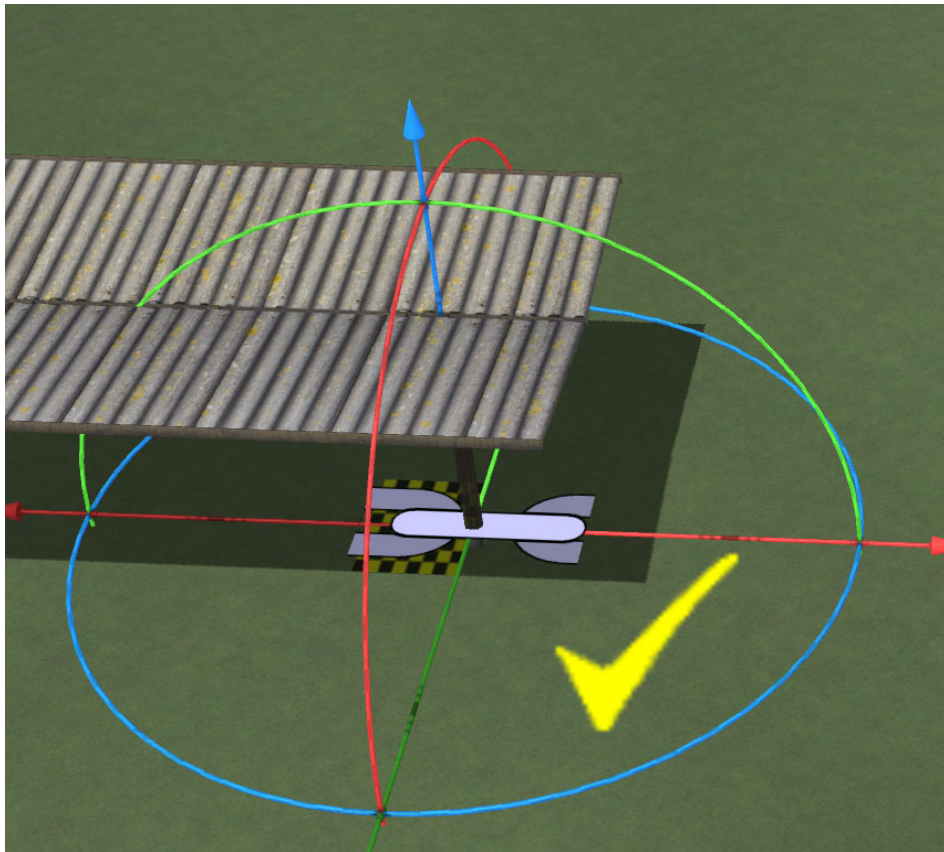


Abbildung 4: richtig

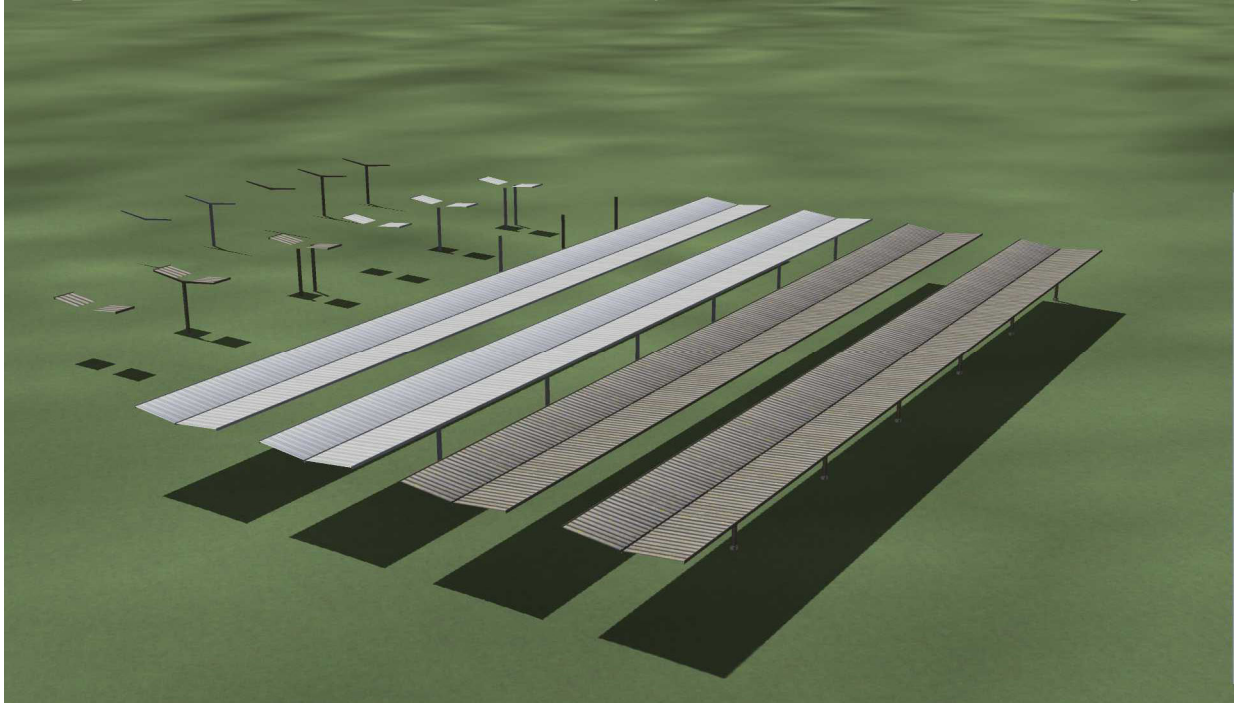
Wenn Sie diesen Hinweis beherzigen ist das Gleisobjekt richtig herum an den Spline angesetzt und sie können den nachfolgenden Spline einfach anschließen.

Und nun viel Spaß mit dem neuen Set.

Dieter (DH1)

Description Set for V10NDH10096 (platform roofs)

Content:



The set consists of four splines in two different optics.

For each optic there is even a complete roof including columns and a version without props.

Suitable end as track objects for the splines are included so that even with salvaged platforms of the final perfect fit.

There are three additional single poles as property in the set. Thus the user using spline - function can vary the distance between the poles.

To allow modifications eg catenary masts standing on the platform center a total of 6 (2x3) are attached to track objects that have a recess in the middle.

Construction:

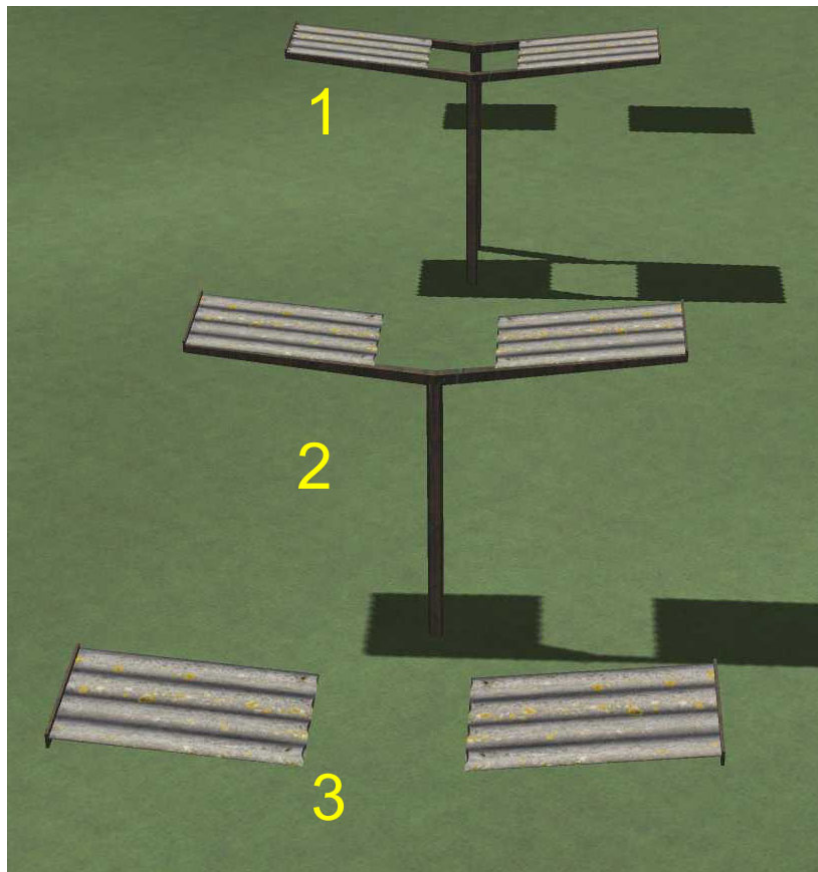
The splines and track objects are designed as waterways.

The onset of the splines should not be a problem. As a tip should be said here that the possibility exists in versions from EEP 11, splines (including different layers) to reproduce with an offset upward or downward.

This way it is very easy to install the platform roofs centered on an existing platform.

In straight installation or at a low arc of the roofs of the spline can be converted into a Endgleis. If is not displayed correctly at a greater angle of the conclusion I recommend to put a fitting end.

The end pieces are built as such, and fit only one side to a spline. Something special passageways for the masts. Again, there is track objects.



Below I will explain the installation.

<<<<<<<<< 1>>>>>>>>>

The GO 1 is used for installation between two rail ends

>>>>>>>> 2 >>>>>>>>>

The GO 2 is used for installation between the end and the beginning

>>>>>>>> 3 <<<<<<<<<

The GO 3 is used for installation between the beginning and the beginning

Note that the track object is pushed to the spline approach when assembling Always. Here, the editor must be taken in 3D,

which can be seen no "double chain".

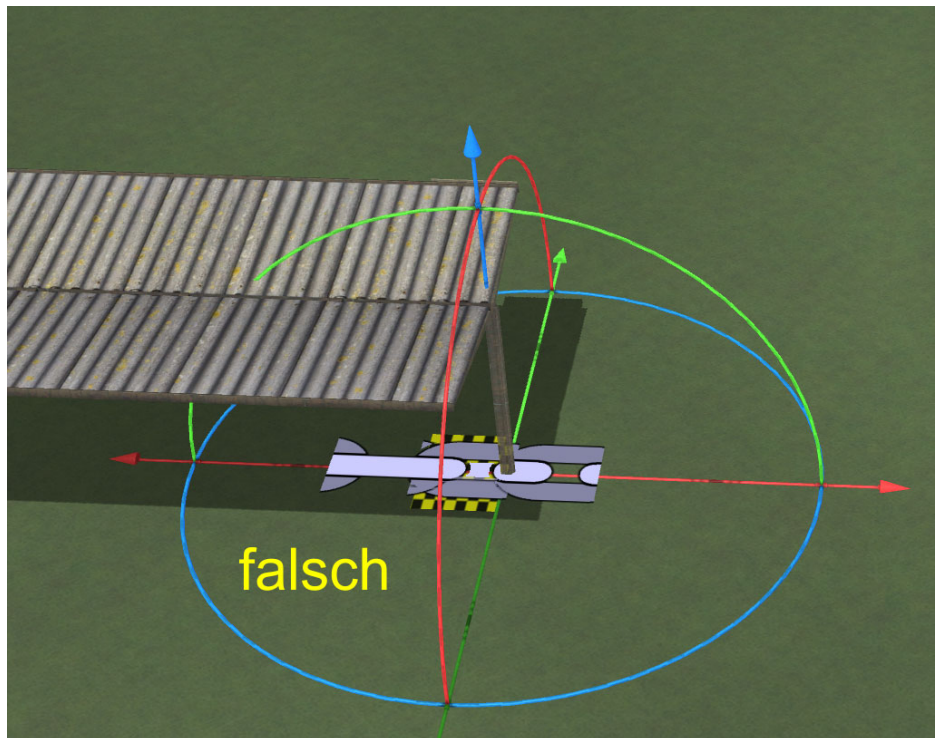


Figure 3: wrong

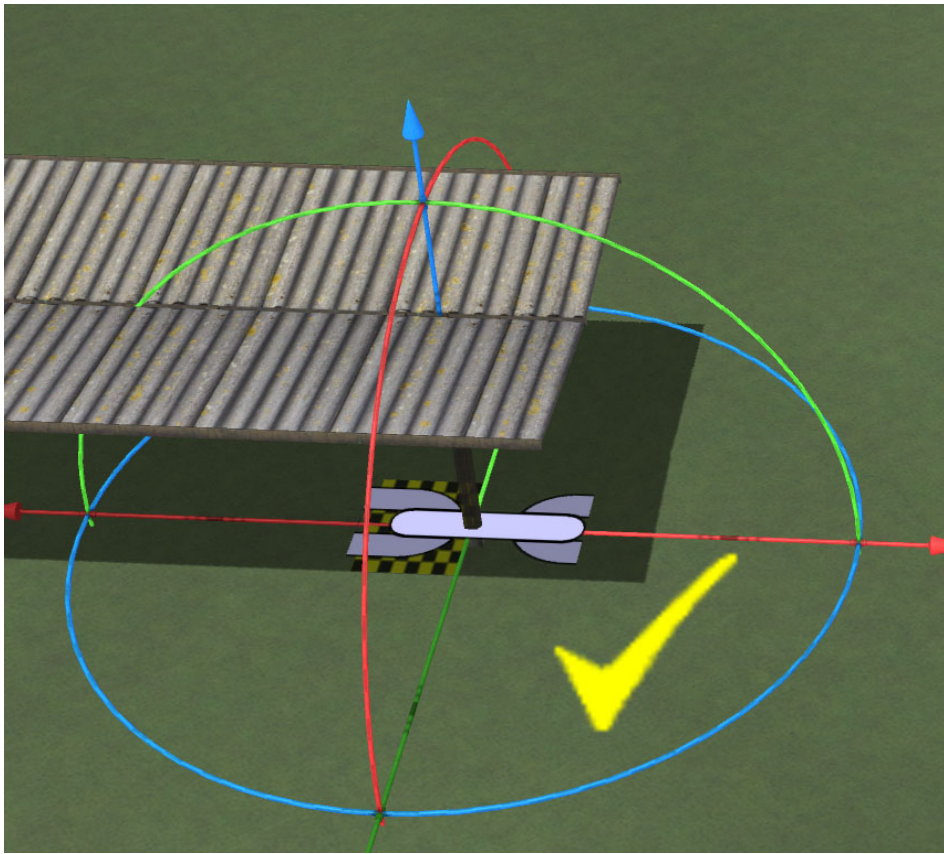


Figure 4: right

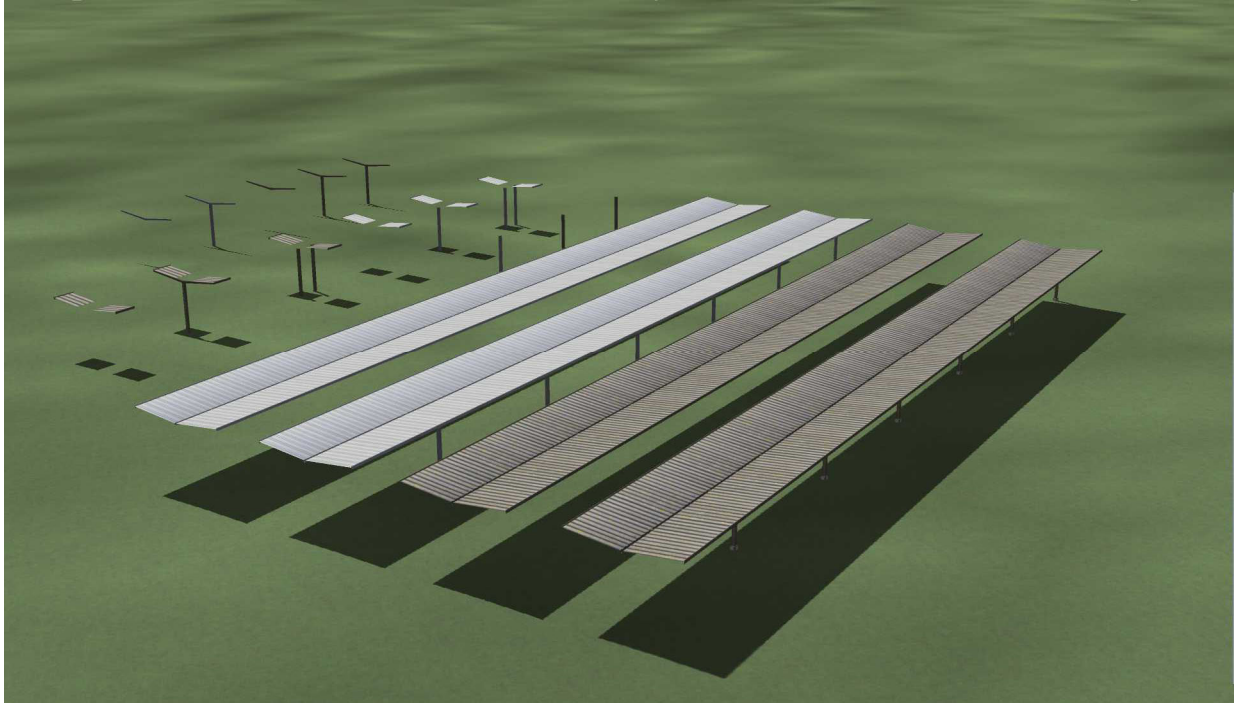
If you heed this notice is attached around the track object properly to the spline and they can connect the following spline simple.

Have fun with the new set.

Dieter (DH1)

Description pour Set V10NDH10096 (toits de la plate-forme)

contenu:



L'ensemble se compose de quatre cannelures dans deux optiques différentes.

Pour chaque optique, il y a même un toit complet, y compris des colonnes et une version sans accessoires.

Convient fin comme des objets de piste pour les splines sont inclus de sorte que même avec les plates-formes de récupération finale l'ajustement parfait.

Il y a trois pôles individuels supplémentaires que la propriété dans l'ensemble. Ainsi, l'utilisateur à l'aide spline peut - fonction varier la distance entre les pôles.

Pour permettre les modifications, par exemple des mâts de caténaires debout sur la plate-forme de centre un total de six (2x3) sont fixés pour suivre des objets qui ont un évidement dans le milieu.

construction:

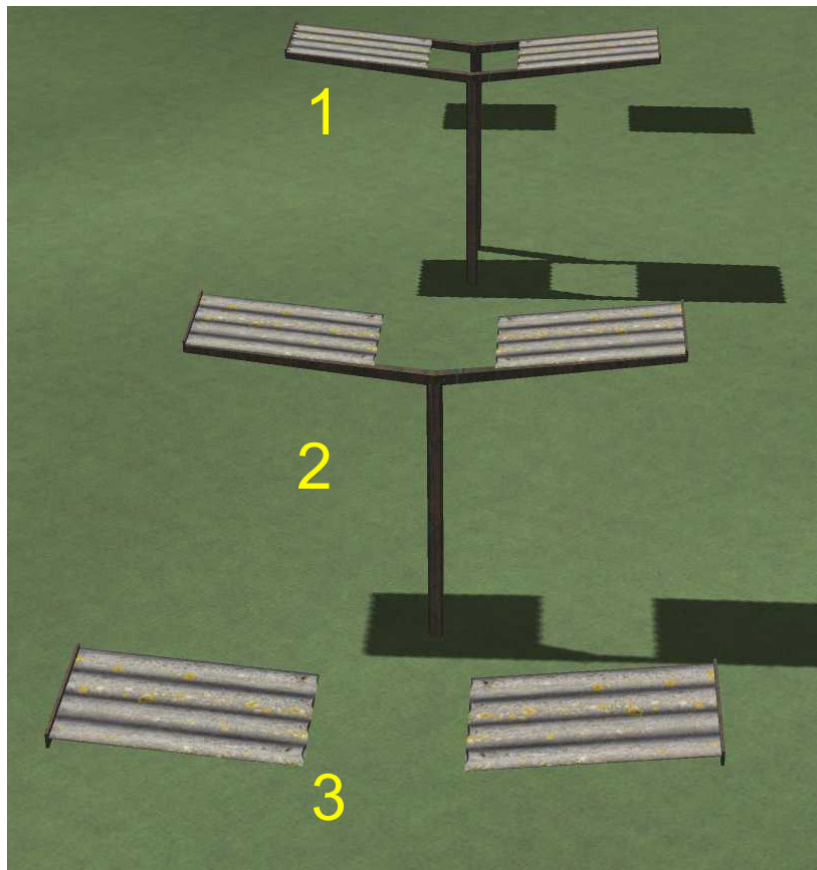
Les cannelures et les objets de piste sont conçus comme des cours d'eau.

Le début des splines ne devrait pas être un problème. En tant que pointe doit dire ici que la possibilité existe dans les versions de 11 EEP, splines (y compris les différentes couches) de se reproduire avec un décalage vers le haut ou vers le bas.

De cette façon, il est très facile à installer sur les toits de la plate-forme centrée sur une plate-forme existante.

Dans une installation linéaire ou à un faible arc sur les toits de la cannelure peut être converti en un Endgleis. Si n'est pas affiché correctement à un plus grand angle de la conclusion que je recommande de mettre un terme approprié.

Les pièces d'extrémité sont construites en tant que tel, et correspondent seulement un côté à une spline. Quelque chose passages spéciaux pour les mâts. Encore une fois, il y a des objets de piste.



Ci-dessous je vais vous expliquer l'installation.

<<<<<<<<< 1 >>>>>>>>>

Le GO 1 est utilisé pour l'installation entre les deux extrémités de rail

>>>>>>>>> 2 >>>>>>>>>

Le GO 2 est utilisé pour l'installation entre l'extrémité et le commencement

>>>>>>>>> 3 <<<<<<<<<

Le GO 3 est utilisé pour l'installation entre le début et le début

Notez que l'objet de la piste est poussée à l'approche cannelée lors du montage toujours. Ici, l'éditeur doit être pris en 3D, qui

peut être vu non « double chaîne ».

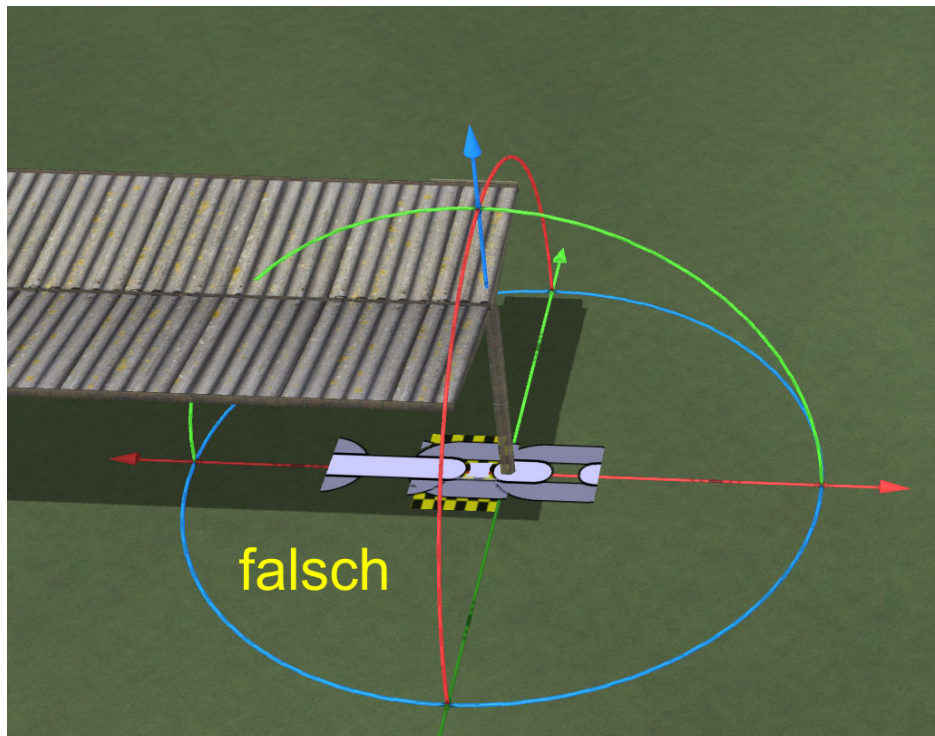


Figure 3: mauvais

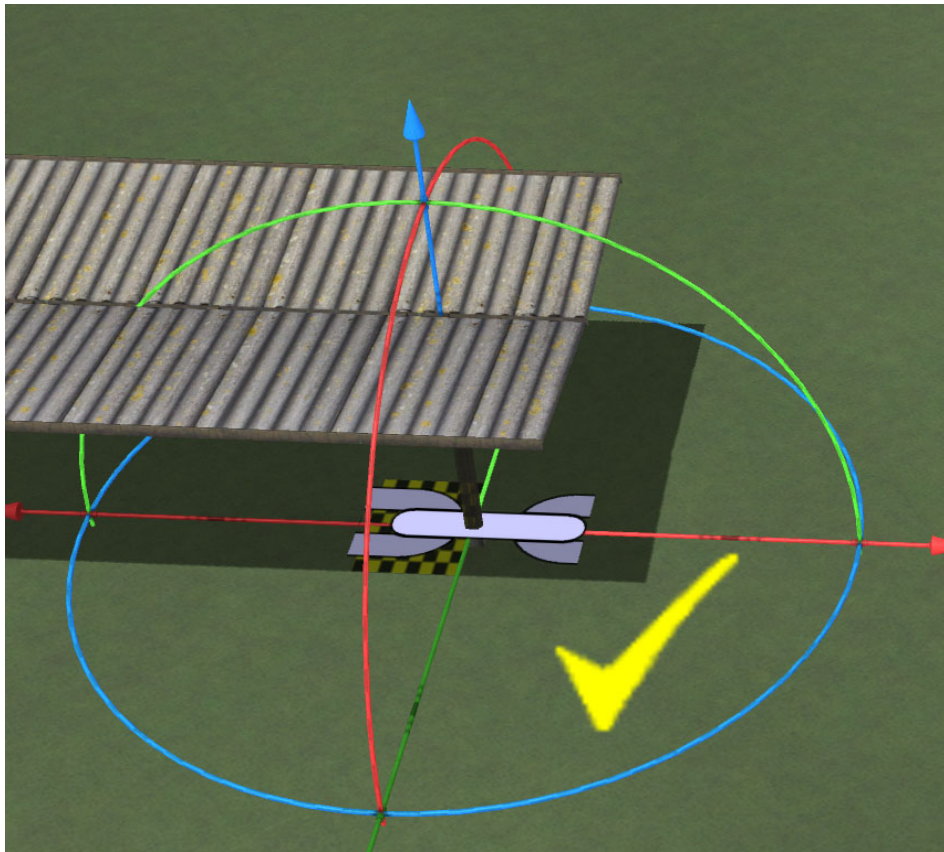


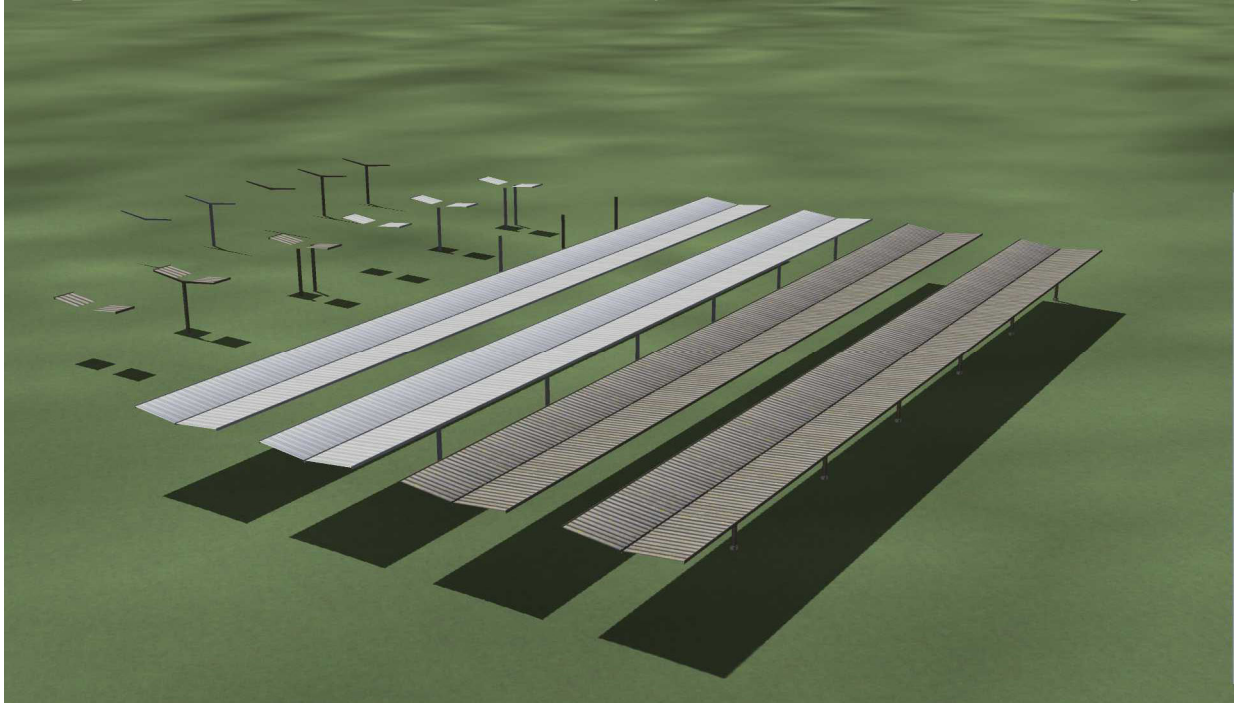
Figure 4: droite

Si vous tenez compte de cet avis est attaché autour de l'objet de la piste correctement à la spline et ils peuvent se connecter simple cannelure suivante.
Amusez-vous avec le nouvel ensemble.

Dieter (DH1)

Opis Zestaw do V10NDH10096 (dachy Platform)

treść:



Zestaw składa się z czterech wypustów w dwóch różnych optycznych.

Dla każdego układu optycznego jest jeszcze kompletny dach łącznie z kolumnami i wersji bez rekwizytów.

Nadaje się jako obiekty koniec toru dla splajnów są włączone tak, że nawet z odzyskanych platform końcowego idealne dopasowanie.

Istnieją trzy dodatkowe pojedyncze bieguny jak nieruchomości w zestawie. W ten sposób użytkownik może - za pomocą spline funkcji zmiany odległości między biegunami.

W celu umożliwienia zmiany przykład maszty trakcyjnej stojących na środku platformy w sumie z 6 (2x3) są dołączone do śledzenia obiektów, które mają wgłębienie w środku.

konstrukcja:

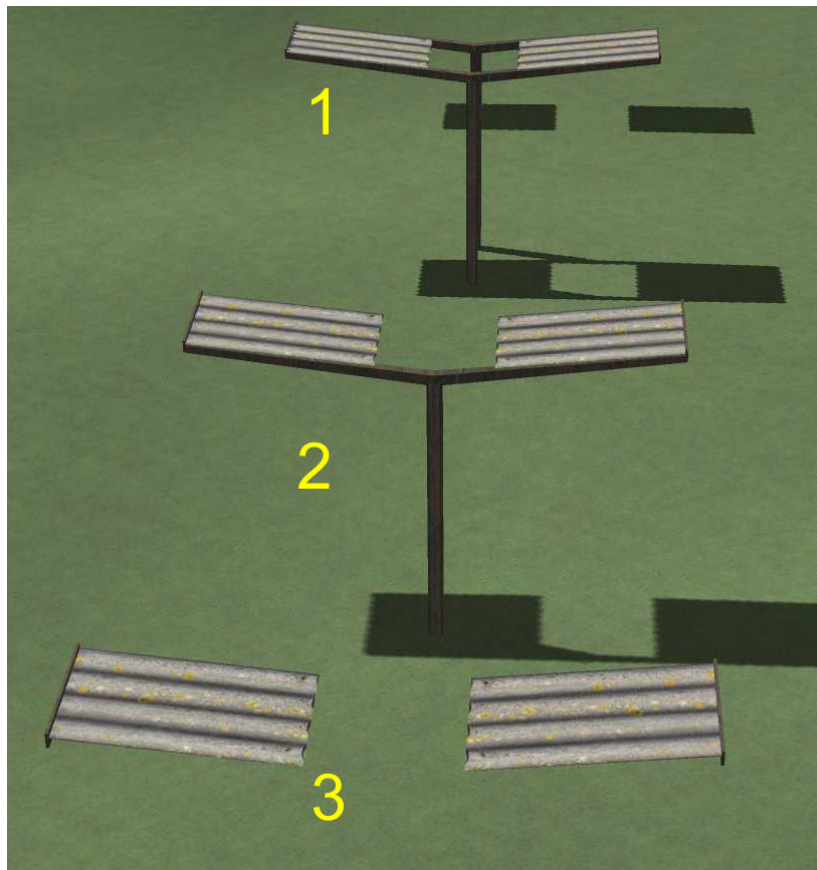
Wypusty i obiekty toru są zaprojektowane jako wodnych.

Początek wypustami nie powinno być problemem. Jako wskazówka powinna być tutaj powiedziane, że istnieje możliwość, w wersjach z EEP 11, wypusty (w tym różnych warstw) do odtworzenia z przesunięciem w górę lub w dół.

W ten sposób jest bardzo łatwy do zainstalowania dachy platform skupionych na istniejącej platformy.

W prostym montażu lub przy niskim łuku dachach wypuszczenie może być przekształcony w Endgleis. Jeśli nie jest wyświetlany poprawnie pod większym kątem zawarcia polecam umieścić stosowny koniec.

Końcówki są budowane jako takie, i pasują tylko jedną stroną do splajnu. Coś specjalnego przejścia dla masztów. Znowu, nie ma obiektów toru.



Poniżej opiszę instalację.

<<<<<<<<< 1 >>>>>>>>>

GO 1 służy do montażu dwóch końców szyn

>>>>>>>> 2 >>>>>>>>>

GO 2 służy do montażu pomiędzy końcem i początkiem

>>>>>>>> 3 <<<<<<<<<

GO 3 służy do montażu między początkiem i na początku

Zauważ, że obiekt utwor jest popychany do podejścia spline przy montażu Zawsze. Tutaj, redaktor muszą być podejmowane

w 3D, które mogą być postrzegane nie „podwójnego łańcucha”.

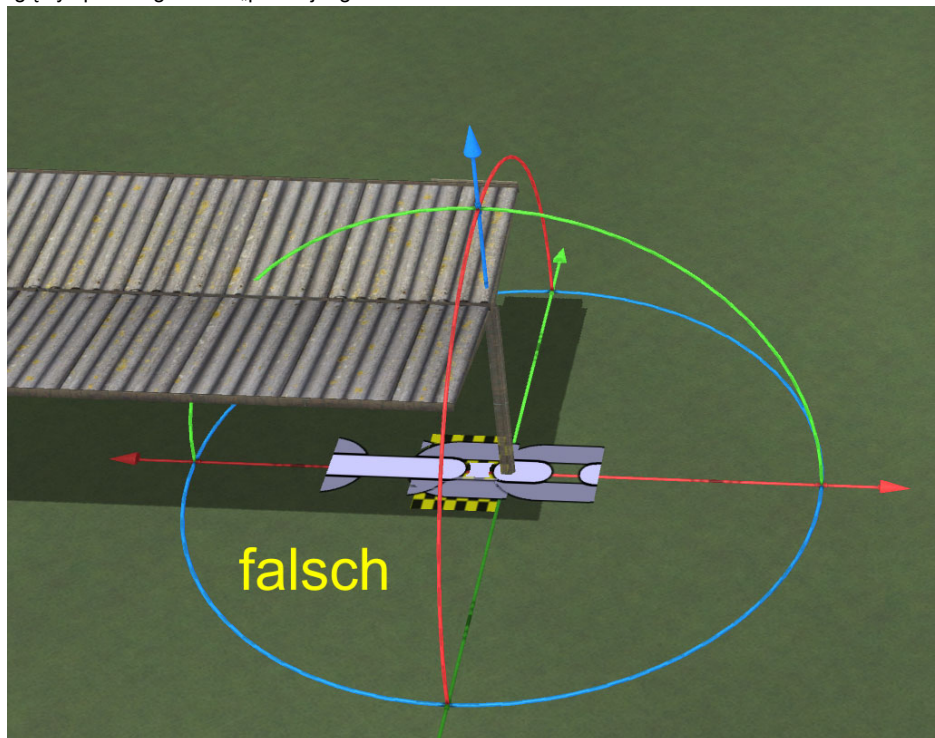


Figura 3: Niewłaściwy

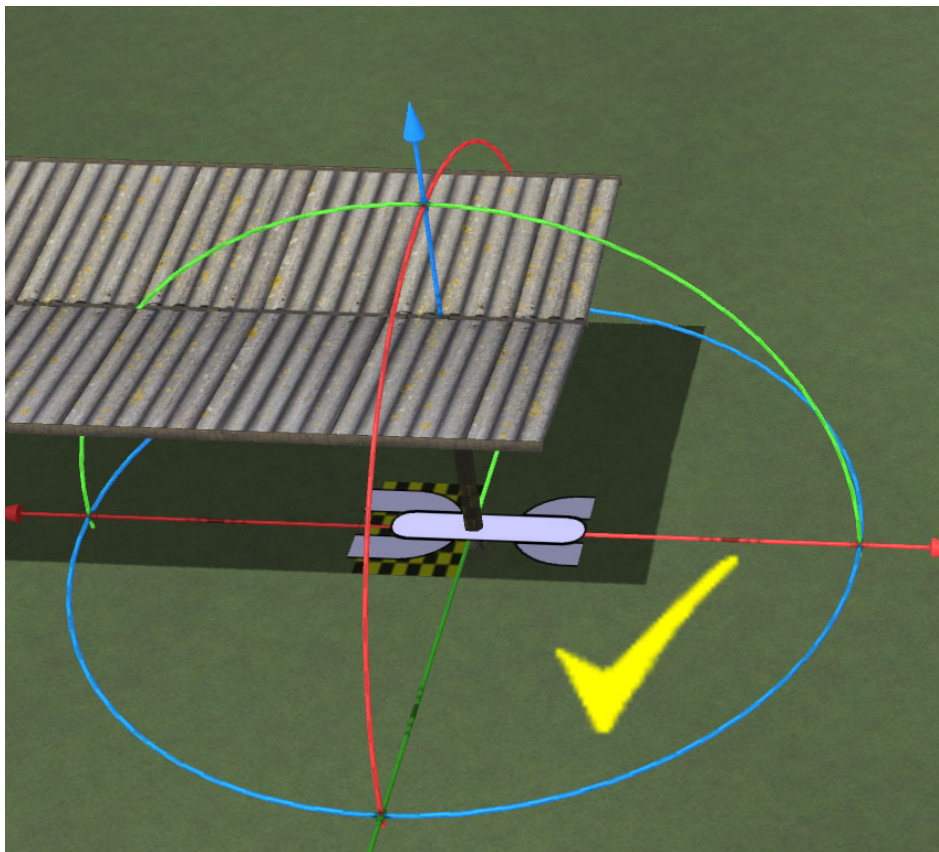


Figura 4: prawa

Jeśli wziąć pod uwagę to ogłoszenie jest przymocowany wokół obiektu toru odpowiednio do splajnu i mogą łączyć następujące spline prosty.

Baw się z nowym zestawem.

Dieter (DH1)