

Betonwerk hell Basis-Set



Vorwort:

Diese Anleitung wurde für das Modellset V10NTB10038 erstellt.

In diesem Modellset befindet sich ein Betonwerk in einer hellen Ausführung, welches in Modulbauweise ausgeführt und mit Zubehör ausgestattet wurde. Mit diesen Modellen soll eine große Vielfalt an einem Aufbau eines Betonwerkes erreicht werden.

Es sind in diesem Modellset Modelle als Gleisobjekte, Immobilien, Rollmaterial und Güter enthalten.

- Die Gleisobjekte werden nach Ressourcen – Gleisobjekte – Sonstiges,
- die Immobilien nach Ressourcen – Immobilien – Industrie – Anlagen,
- das Rollmaterial nach Ressourcen – Rollmaterial – Maschinen
- und die Güter nach Ressourcen – Goods – Boxes installiert.

Die Auswahl der Gleisobjekte als Sonstiges (Wasserweg) zu konstruieren ist deshalb erfolgt, damit der Einsatz an Gleisen und Straßen erfolgen kann und somit ein ungewolltes ankoppeln mit anderen Splines verhindert wird. Die Höhe des Splines „unsichtbarer Wasserweg“, mit dem diese Modelle ausgestattet wurden, liegt bei 2,0m, um die Modelle besser zusammensetzen zu können und damit der beigelegte Kran in seinen unterschiedlichen Ausführungen problemlos aufgesetzt werden kann. Auch wurde ein Sockel von – 0,5 m an den Hallen und der Kran-Bahn angebracht, so dass diese Modelle auch in einem unebenen Gelände verbaut werden können. Eine genaue Beschreibung der Abkürzungen in den jeweiligen Modellnamen kann den nachfolgenden Ausführungen entnommen werden. . Diese Abkürzungen wurden notwendig, da bei einem voll ausgeschriebenen Modellnamen die letzten Bezeichnungen im Vorschaufenster von EEP nicht mehr sichtbar wären.

Ein Hinweis in eigener Sache:

Ich empfehle einen Aufbau der Hallen in 3D immer von Front nach Ende und bei der Kran-Bahn von Anfang nach Ende. Da es vorkommen kann, dass sich ein Bauteil während des Zusammenführens sich um 180° dreht, empfehle ich, dieses in der 2D – Ansicht zu korrigieren. Es handelt sich hierbei nicht um einen Fehler im Modell, sondern liegt an der Verarbeitung von Modellen in EEP.



Allgemeiner Hinweis:

Dieses Set wurde in einer hellen Ausführung als Basis Set konstruiert. Geplant sind ebenfalls noch

- ein dunkles Modellset als Basis-Set
- Erweiterungen in der hellen und dunklen Ausführung.

Dazu gehören Hallen in einer kleineren Ausführung sowie Modelle, die miteinander verbunden sind, sowie Sozial- und Nebengebäude. Diese gesamten Modellsets werden als eigenständige Sets erscheinen. Beim Kauf der jeweiligen Basis-Sets, ob in dunkel oder hell wird ein Preisnachlass bei Erwerb eines Erweiterungssets eingeräumt.

Allgemeine Beschreibung:

Die Hallen wurden so konstruiert, dass diese nur in eine Richtung zusammengesetzt werden können. Der Grund für diese Bauweise liegt in der eingebauten Kran-Bahn. Diese hat auf einer Seite die sogenannte Stromschiene, welche den Kran mit Spannung versorgt. Dadurch wurde auch das Dach mit einer Schräge versehen, so dass diese Bauweise dann auch auf die Immobilien übertragen wurde. In den Hallenteilen als Immobilie wurde die Kran-Bahn entfernt, um somit diesen Immobilien eine größtmögliche Anwendung zu gewährleisten.

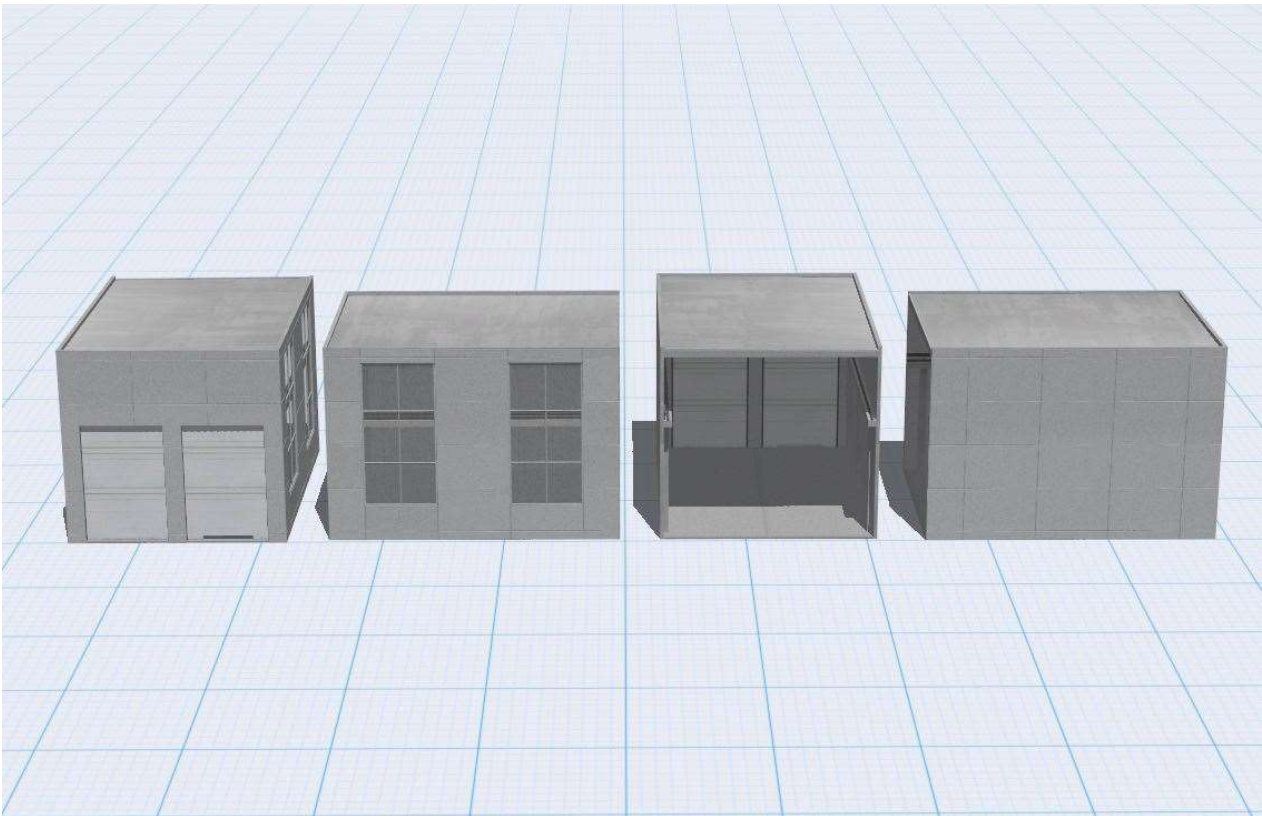
Die Hallen sind nachts von innen beleuchtet. Auch wurden der Kran und der Betonkübel als Extramodelle mit einer Lichtfunktion versehen, so dass diese sich in der Nacht in den Hallen den Lichtverhältnissen anpassen können.

Die Höhe des Fußbodens in den Hallen beträgt 10 cm. Einige Tore besitzen unterhalb des letzten Torteiles eine Aussparung. Diese Tore sind für einen Gleisanschluss konstruiert und für die Einsetzhöhe eines Gleises von 0,3m angepasst worden. Die entsprechend geschlossenen Tore sind für Straßen und Wasserwege vorgesehen. Der Gleisabstand zwischen den Toren beträgt 5,5 m. Wie bereits erwähnt besitzen einige Modelle eine Lichtfunktion wie die Hallen selbst, diese sind im Modellnamen mit „innen“ gekennzeichnet.

Bauteilbeschreibung:

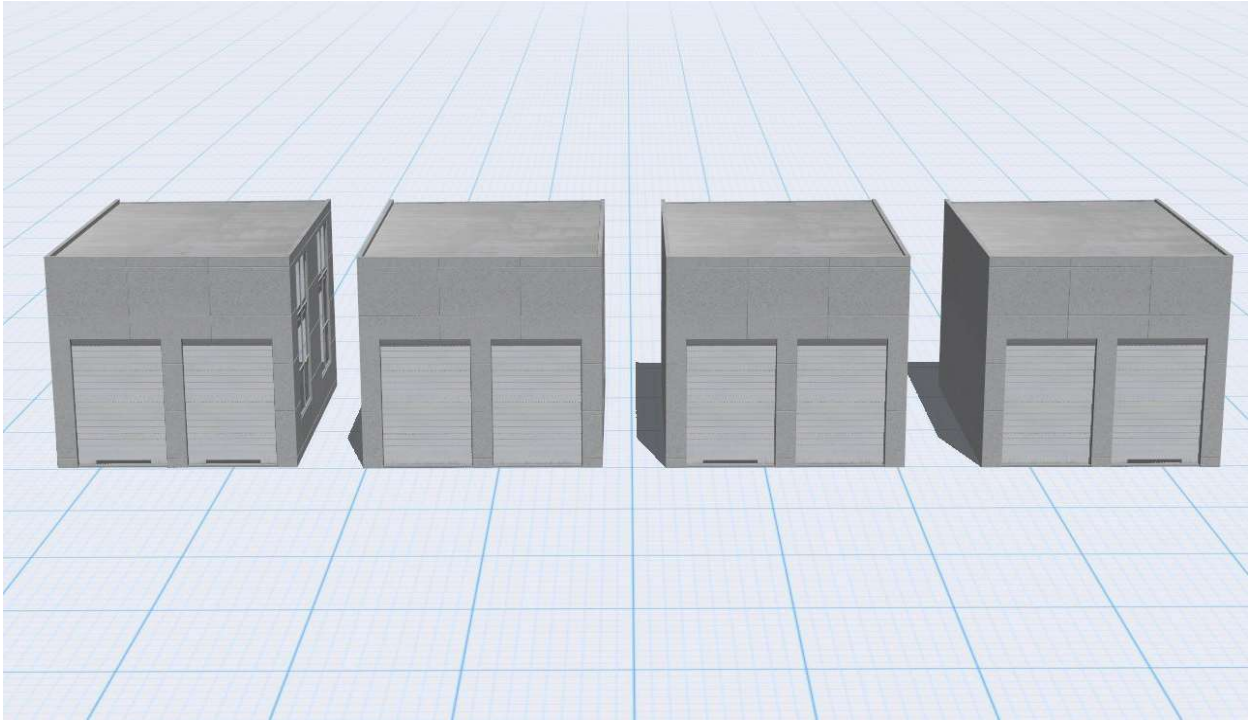
Alle Modelle beginnen mit der Bezeichnung „Betonw“. Um die genaue Bezeichnung der Abkürzungen in dem jeweiligen Modellnamen zu verstehen folgende Auflistung:

- **HaGr** = Halle groß, (Gleisobjekt – Wasserweg/Sonstiges)
- **Front** = alle Hallenteile mit denen man einen Bausatz beginnt,
- **Tor** = Hallenteil mit Tor(en) in der Giebelseite,
- **2Gl** = 2 Tore für Gleise
- **2Str** = 2 Tore für Straßen oder Wasserwege
- **liGl** = Tor links für Gleise
- **liStr** = Tor links für Straße und Wasserwege
- **reGl** = Tor rechts für Gleise
- **reStr** = Tor rechts für Straßen und Wasserwege
- **liGl reStr** = Tor links für Gleise und Tor rechts für Straßen und Wasserwege
- **liStr reGl** = Tor links für Straße und Wasserwege sowie Tor rechts für Gleise

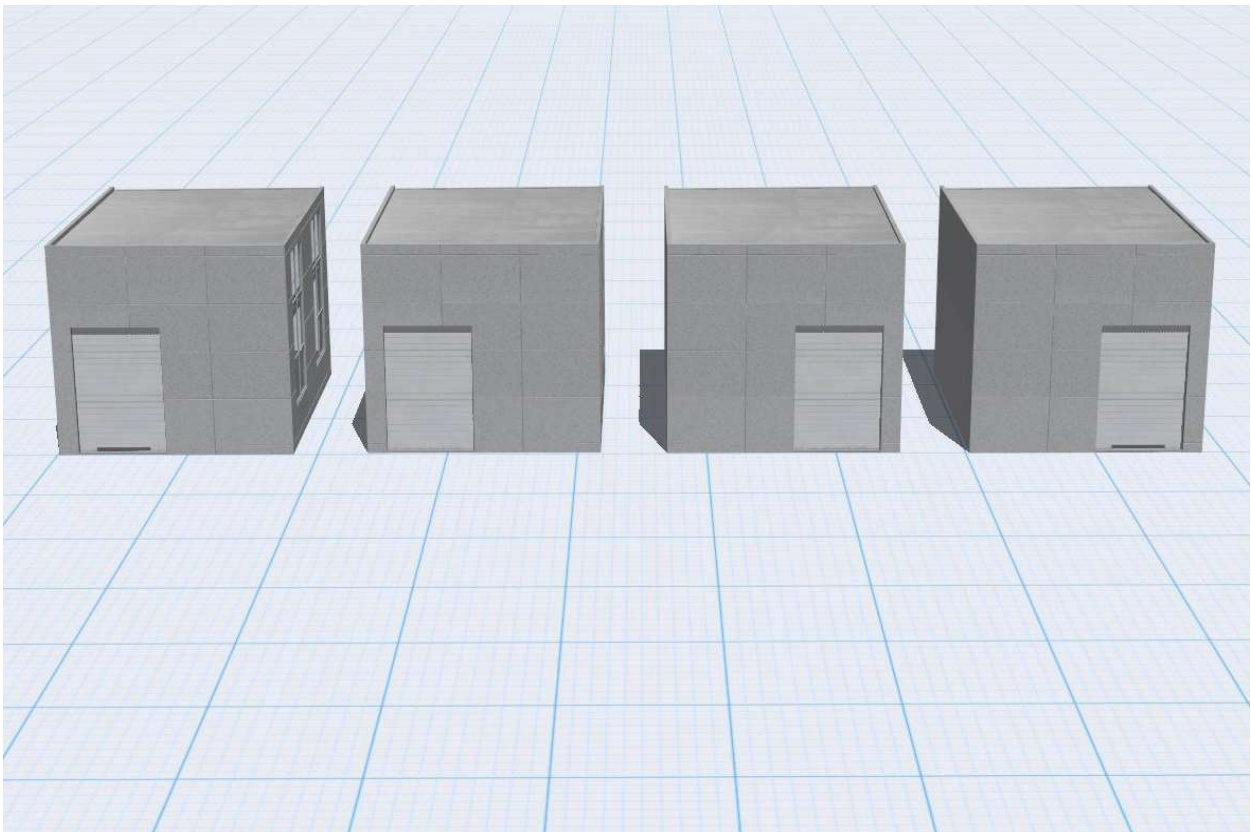


Seitenansichten Halle Front

Betonwerk hell (Basis-Set)



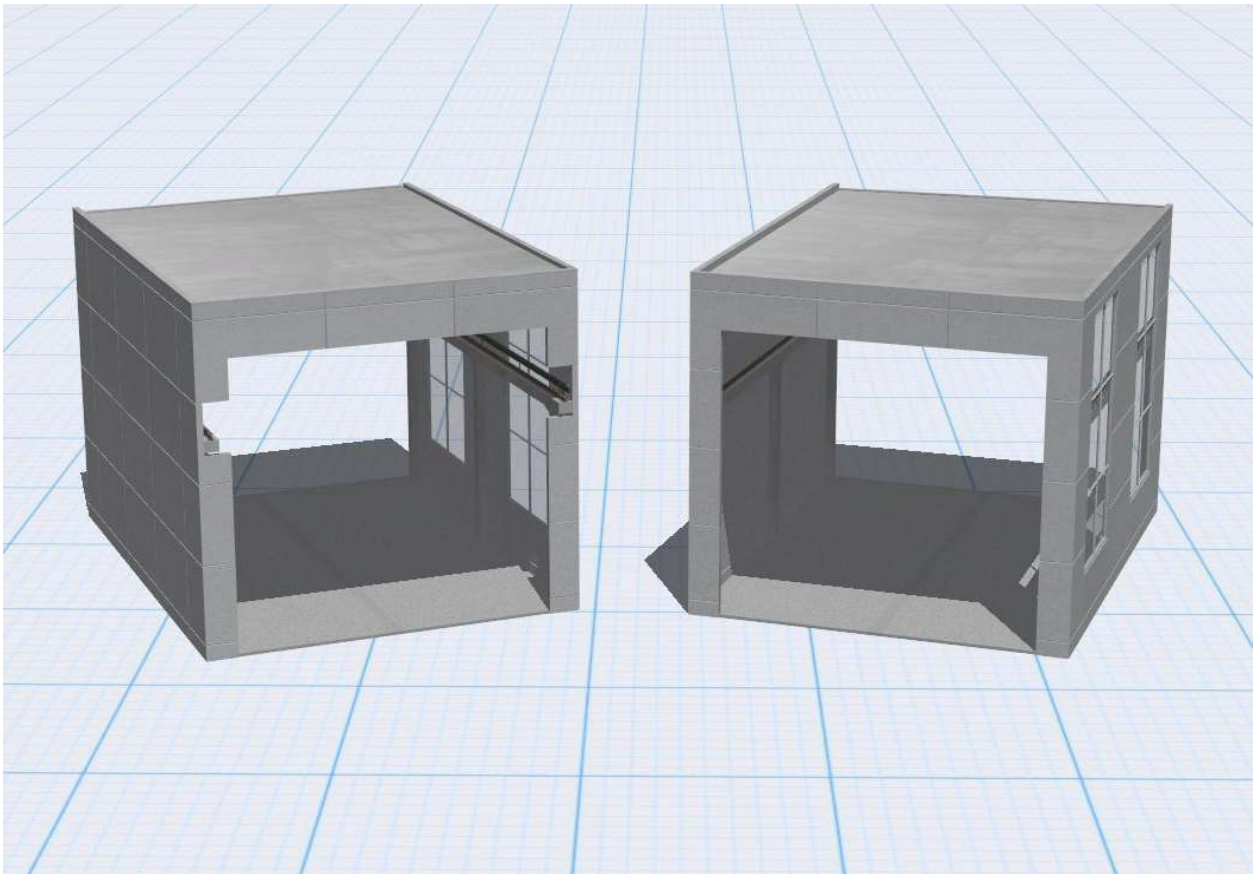
Halle Front mit 2 Toren



Betonwerk hell (Basis-Set)

Halle Front mit einem Tor

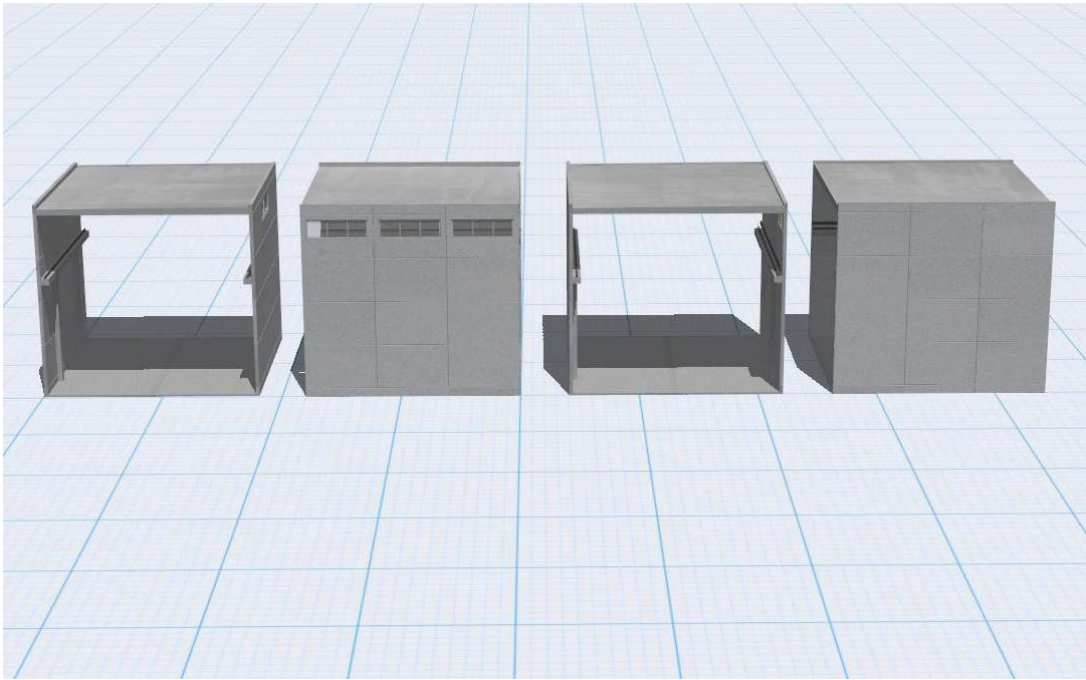
- **offen** = offenes Hallenstück mit Kran-Bahn Ende in der Halle
- **DuFa** = offenes Hallenstück zum weiterführen mit Bauteilen der Kran-Bahn



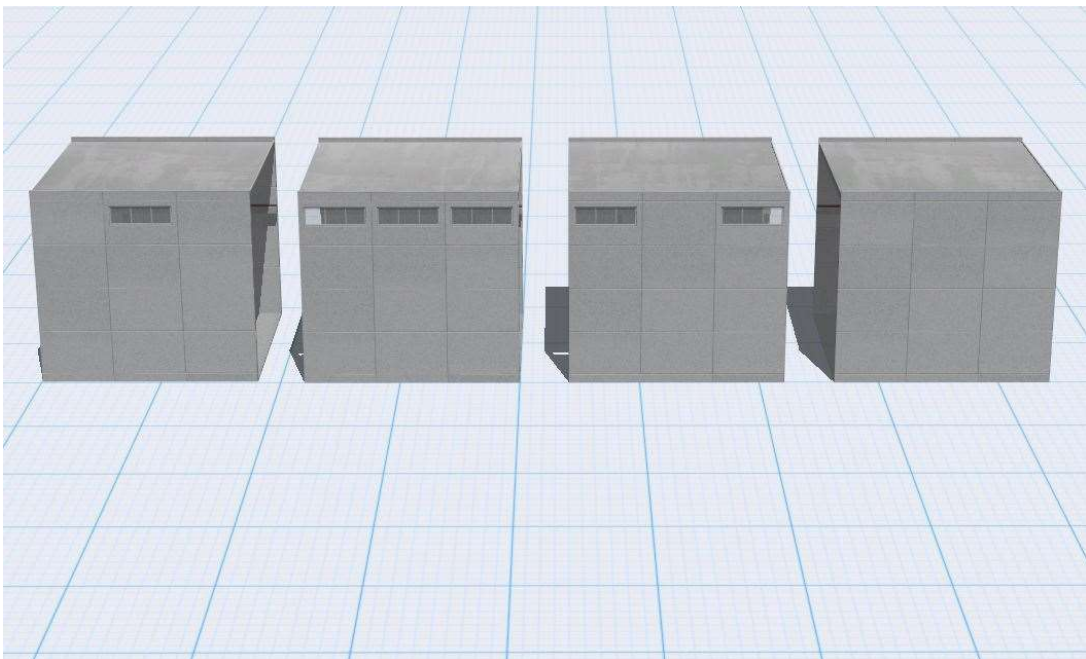
Offene Hallenstücke

Betonwerk hell (Basis-Set)

- **Verl** = ein Hallenstück als Verlängerung
- **oFe** = ein Hallenstück ohne Fenster
- **1Fe** = ein Hallenstück mit einem Fenster mittig
- **2Fe** = ein Hallenstück mit zwei Fenstern, jeweils 1 links und 1 rechts
- **3Fe** = ein Hallenstück mit drei Fenstern, maximale Anzahl



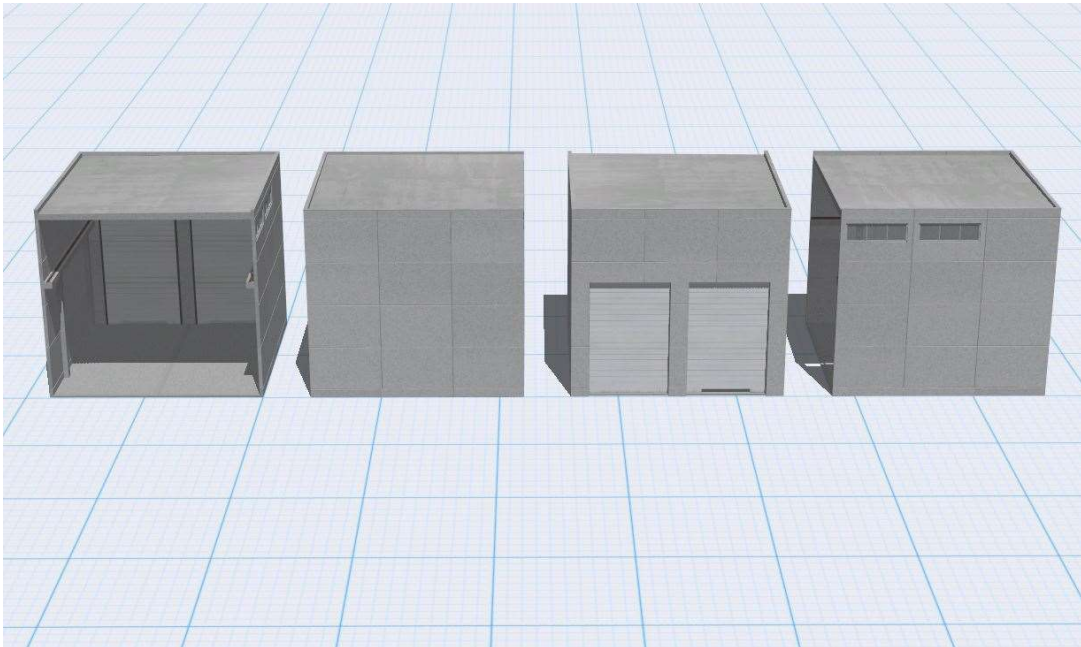
Seitenansichten Halle Verlängerung



Betonwerk hell (Basis-Set)

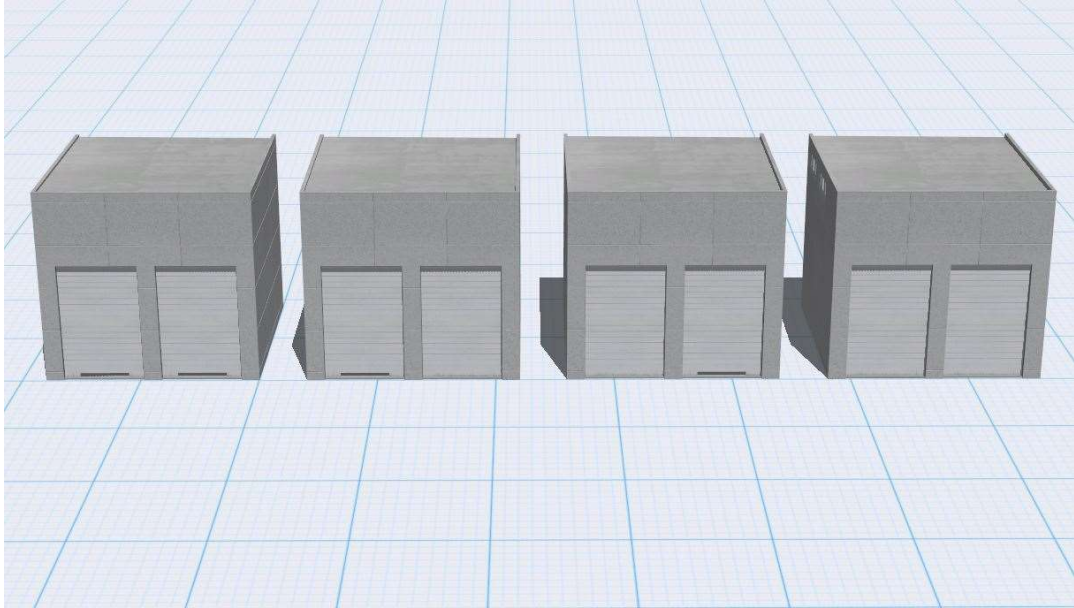
Ausführungen Halle Verlängerung

- **Ende** = alle Hallenteile mit denen der Bausatz beendet wird,
- **Tor** = Hallenteil mit Tor(en) in der Giebelseite,
- **2Gl** = 2 Tore für Gleise
- **2Str** = 2 Tore für Straßen oder Wasserwege
- **liGl** = Tor links für Gleise
- **liStr** = Tor links für Straße und Wasserwege
- **reGl** = Tor rechts für Gleise
- **reStr** = Tor rechts für Straßen und Wasserwege
- **liGl reStr** = Tor links für Gleise und Tor rechts für Straßen und Wasserwege
- **liStr reGl** = Tor links für Straße und Wasserwege sowie Tor rechts für Gleise

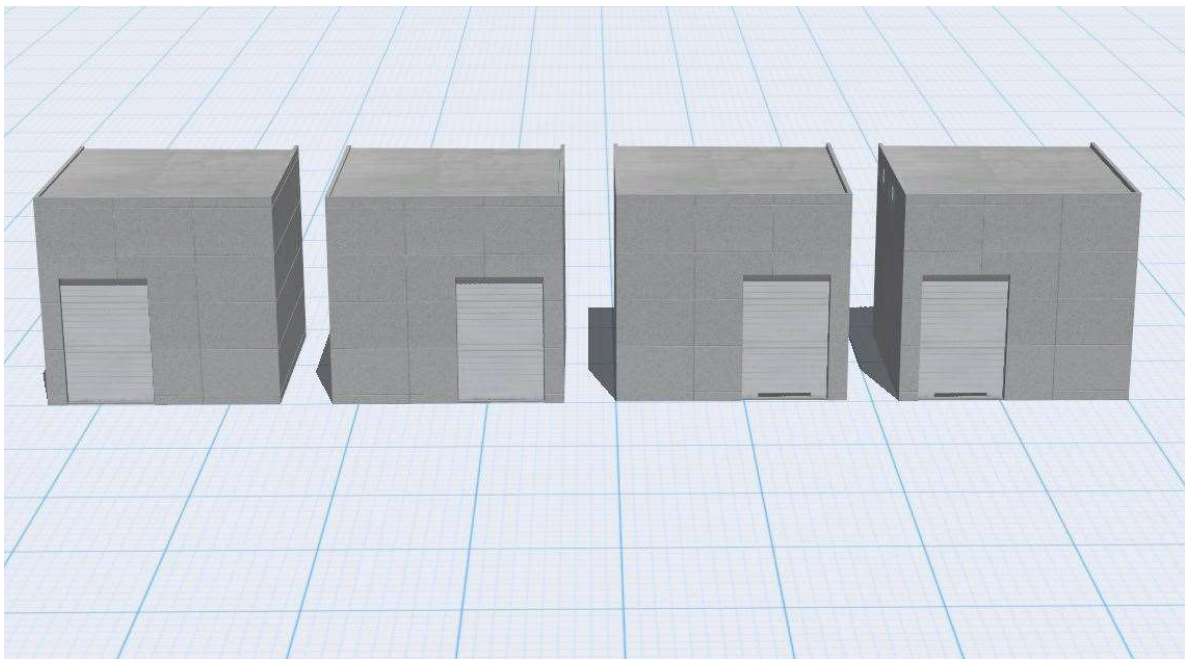


Seitenansichten Halle Ende

Betonwerk hell (Basis-Set)



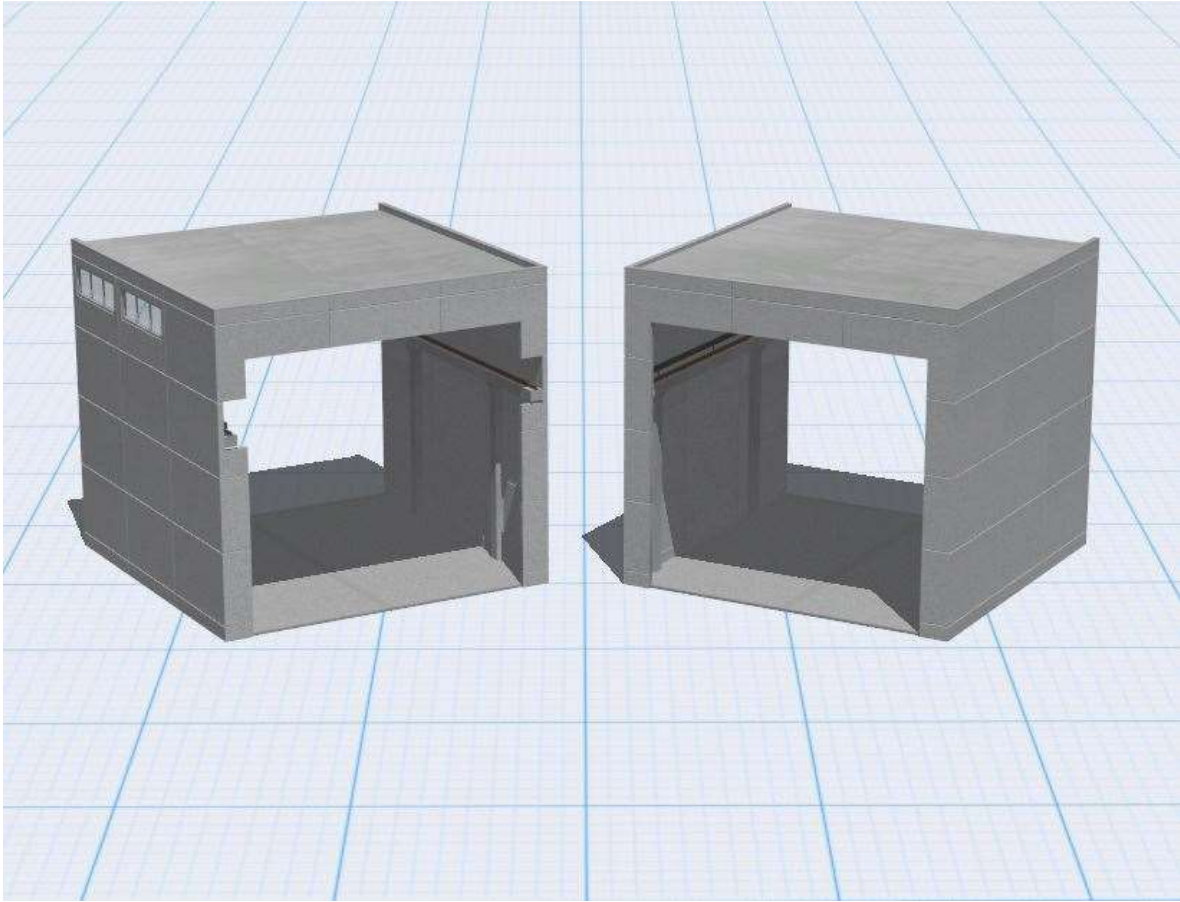
Halle Ende mit 2 Toren



Halle Ende mit einem Tor

Betonwerk hell (Basis-Set)

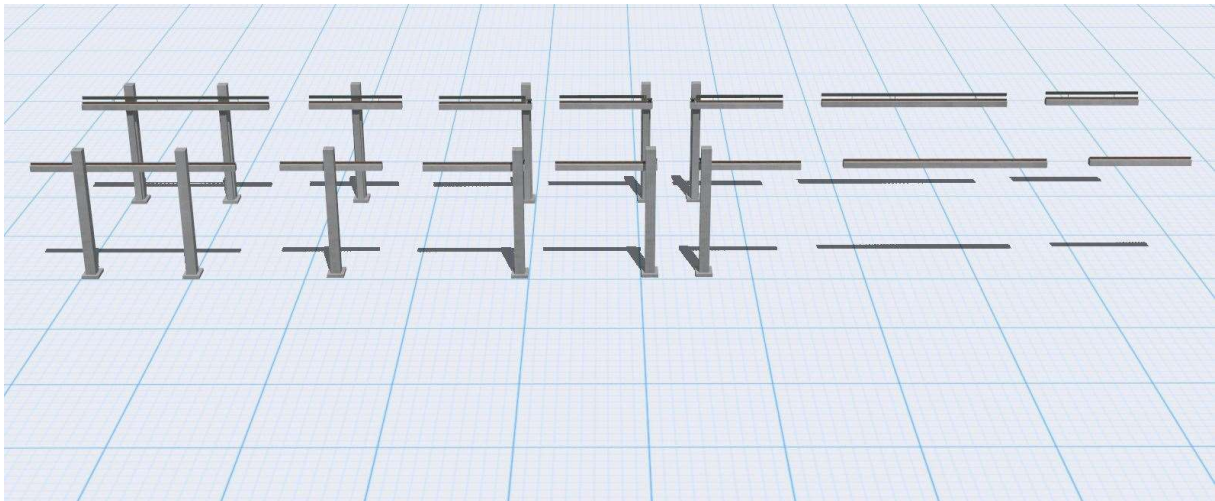
- *offen* = offenes Hallenstück mit Kran-Bahn Ende in der Halle
- *DuFa* = offenes Hallenstück zum Weiterführen mit Bauteilen der Kran-Bahn



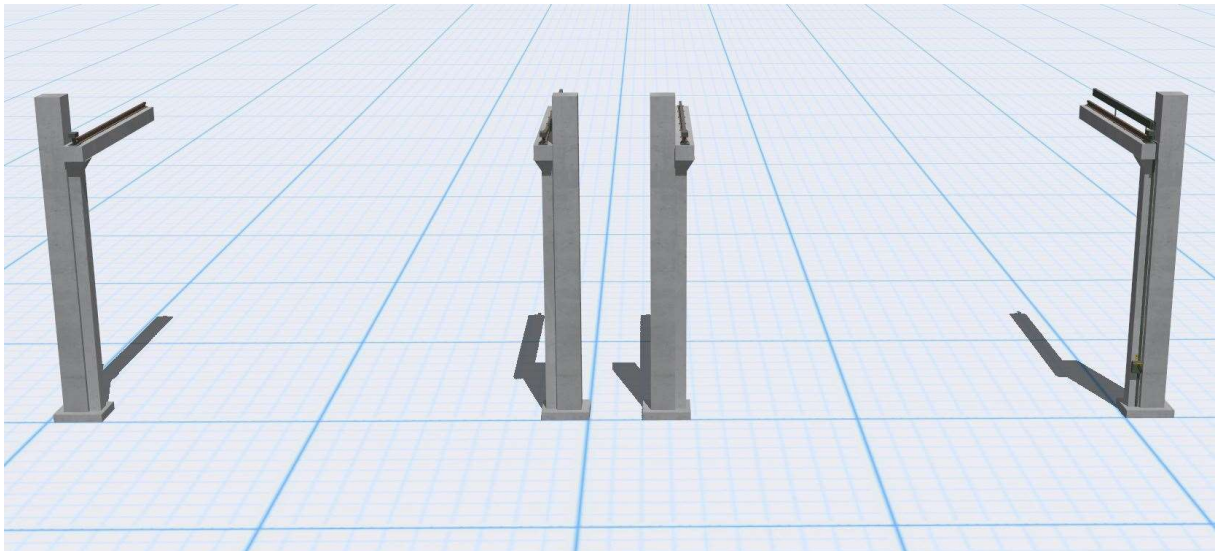
Offene Hallenstücke

Betonwerk hell (Basis-Set)

- **Kranbahn** = Kran-Bahn Bauteil (Gleisobjekt – Wasserweg/Sonstiges)
- **6m** = Kran-Bahn 6m lang mit einer Stütze
- **12m** = Kran-Bahn 12m lang mit 2 Stützen
- **Verl** = Verlängerung mit der jeweiligen Länge von 6m oder 12m, ohne Stützen
- **Anf** = Anfangsbauteil der Kran-Bahn zum Ansetzen z.B. an das Frontteil DuFa
- **Anfl** = Anfangsbauteil mit Stromeinspeisung für eine eigene Kran-Bahn ohne Halle
- **Ende** = Abschlussbauteil der Kran-Bahn



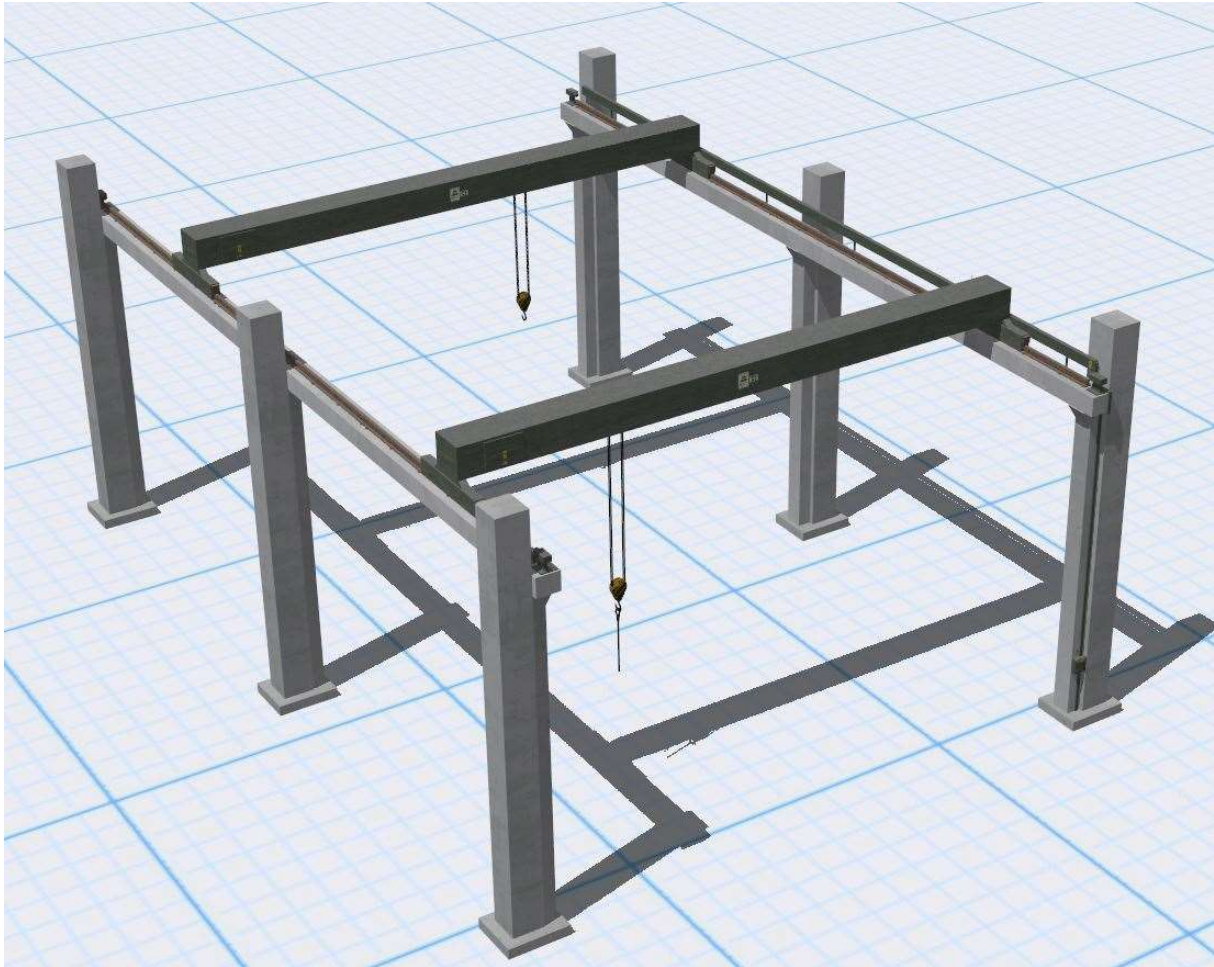
Übersicht der Bauteile Kran-Bahn



Links im Bild „Anf“, rechts im Bild „Anfl“ – Einspeisung an der rechten Stütze

Betonwerk hell (Basis-Set)

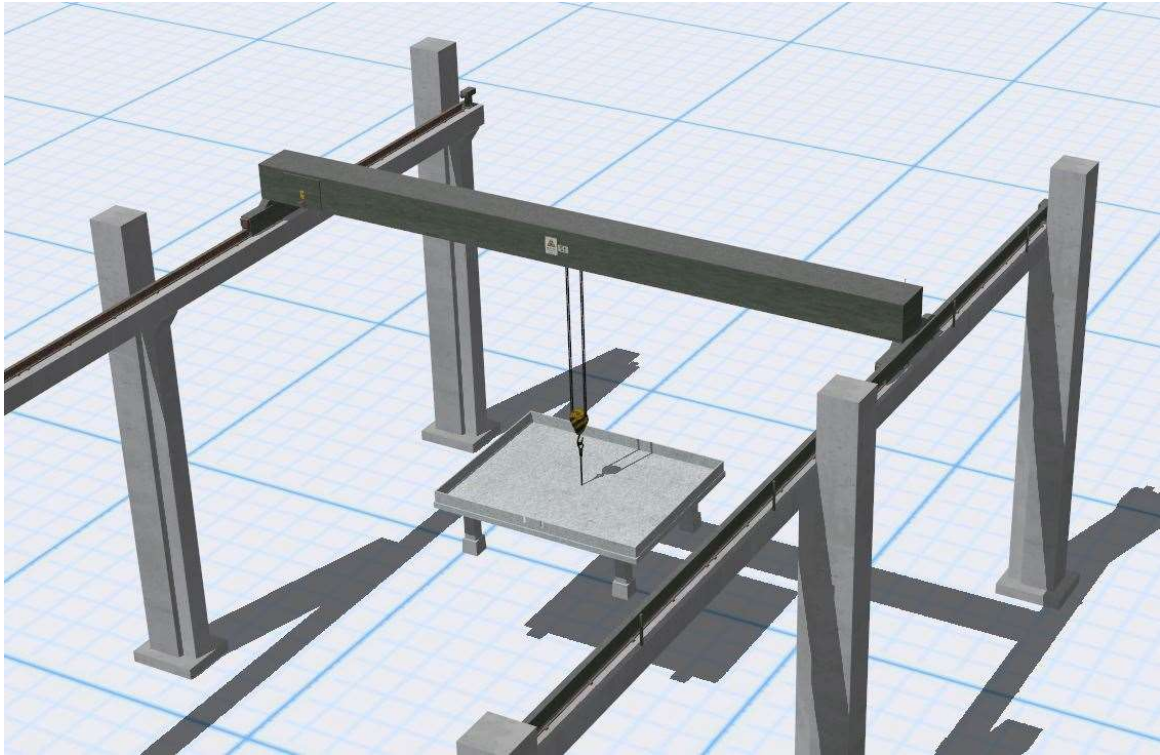
- **Kran** = ein Kran als Rollmaterial, (Rollmaterial – Maschinen)
- **(V10)** = **dieser Kran kann ab der Version EEP 10 bis EEP 13 verwendet werden**, ab EEP 14 nur bedingt, die Besonderheiten dieses Kranes werden weiter unten aufgeführt,
- **(V14)** = **Dieser Kran ist ab der EEP-Version 14 einsetzbar**
- **Innen** = dieser Kran ist mit einer Lichtfunktion ausgestattet und für den Betrieb innerhalb der Hallen bei Nacht vorgesehen,



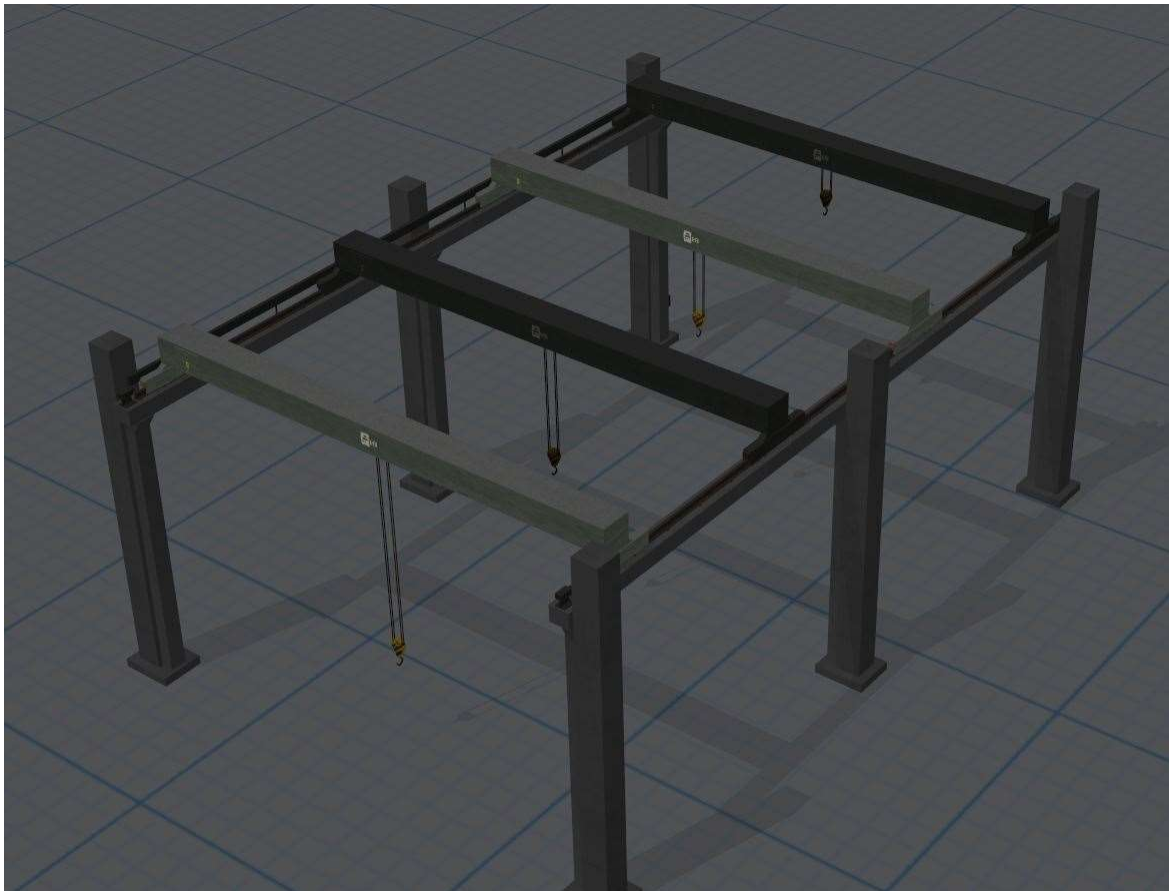
Besonderheiten zum Kran (V10):

Dieser Kran hat durch die Konstruktion bedingt einen „Greifpunkt“ (andocken der Güter) vom Haken selbst bis 2,8m unterhalb des Hakens die Möglichkeit ein Güterstück zu „greifen“. Dafür wurde eine zusätzliche Achse „Geschirr_Seil“ eingesetzt, welche ein Seil zusätzlich am Haken in der Länge variieren lässt. Das Güterstück besitzt aber immer den Haltepunkt am Haken, um den er dann auch schwingen wird, wird der Kran per Hand zu schnell bewegt. Bei einer normalen Bewegung per Geschwindigkeitsregler (immer nur 1km/h – festgesetzte Geschwindigkeit) wird das Güterstück korrekt bewegt. Das Seil selbst bleibt immer straff und schwingt nicht mit.

Betonwerk hell (Basis-Set)



Kran V10 mit einem Güterstück und z.T. ausgefahrenem Geschirr_Seil

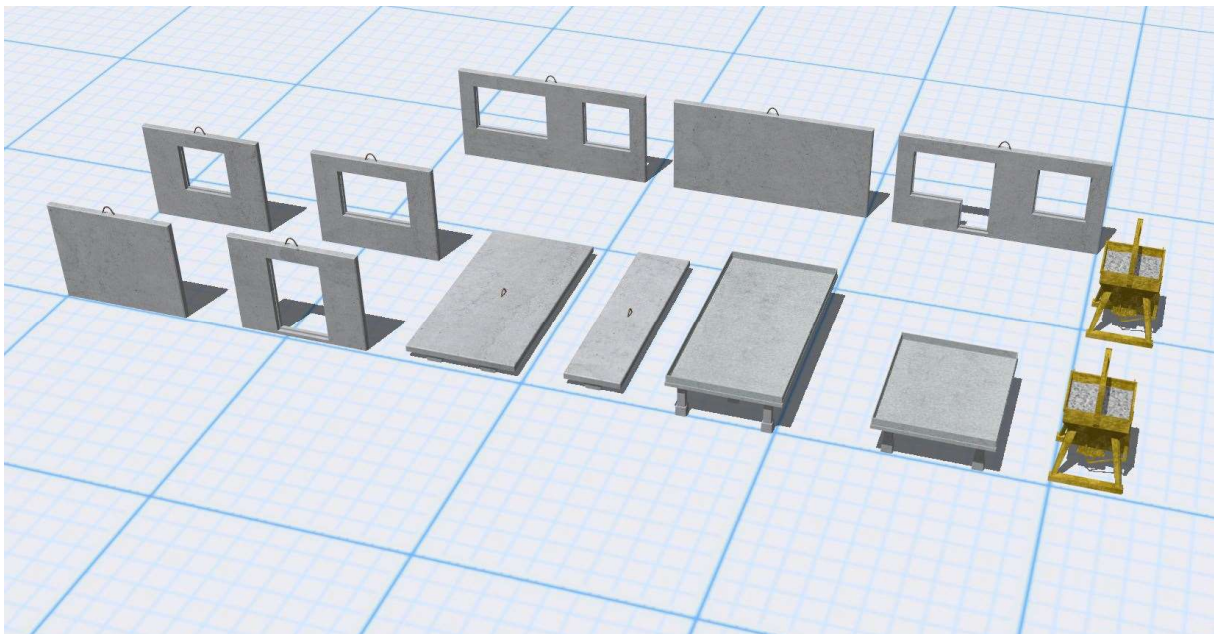


Beispiel Nachtansicht Kran normal und beleuchtet

Betonwerk hell (Basis-Set)

Dem Modellset sind folgende Güter beigefügt:

- **Betonkübel (innen)** = ein Betonkübel mit Beton gefüllt (innen = Lichtfunktion)
- **Pl De breit/schmal** = eine Deckenplatte in einer breiten oder schmalen Ausführung
- **gr Pl** = eine große geschlossene Betonplatte
- **gr Pl 2Fe** = eine große Betonplatte mit 2 Fensteröffnungen
- **gr Pl Balkon** = eine große Betonplatte mit einer Öffnung für Balkonfenster
- **kl Pl** = eine kleine geschlossene Betonplatte
- **kl Pl 1Fe** = eine kleine Betonplatte mit einer Fensteröffnung breit
- **kl Pl 1Fe1** = eine kleine Betonplatte mit einer Fensteröffnung schmal
- **kl Pl Tuer** = eine kleine Betonplatte mit einer Türöffnung
- **Tisch gr/kl** = ein Fertigungstisch zur Herstellung der Betonplatten in groß/klein

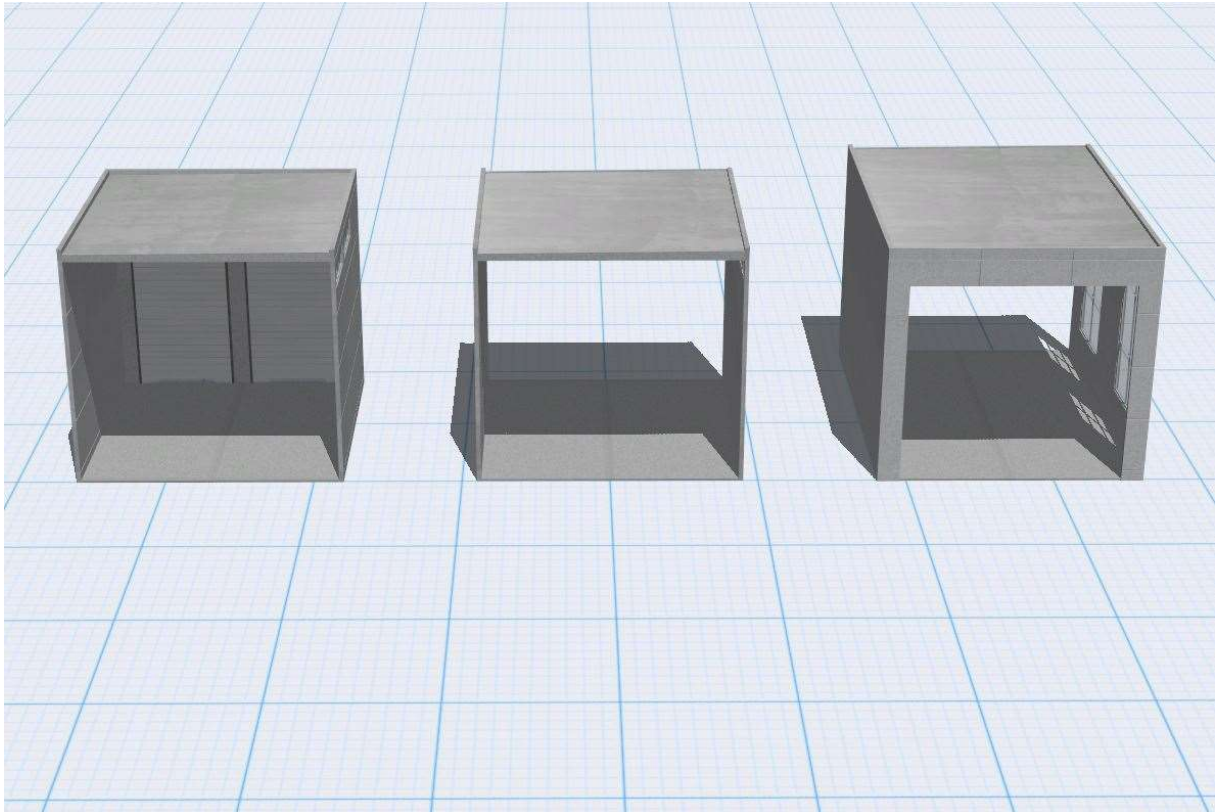


Übersicht der Güter

Diese Zubehörteile wurden als Güter und Immobilien erstellt und werden so wie auf dem Bild in EEP eingesetzt. Eine Anpassung an eigene Wünsche ist natürlich möglich.

Betonwerk hell (Basis-Set)

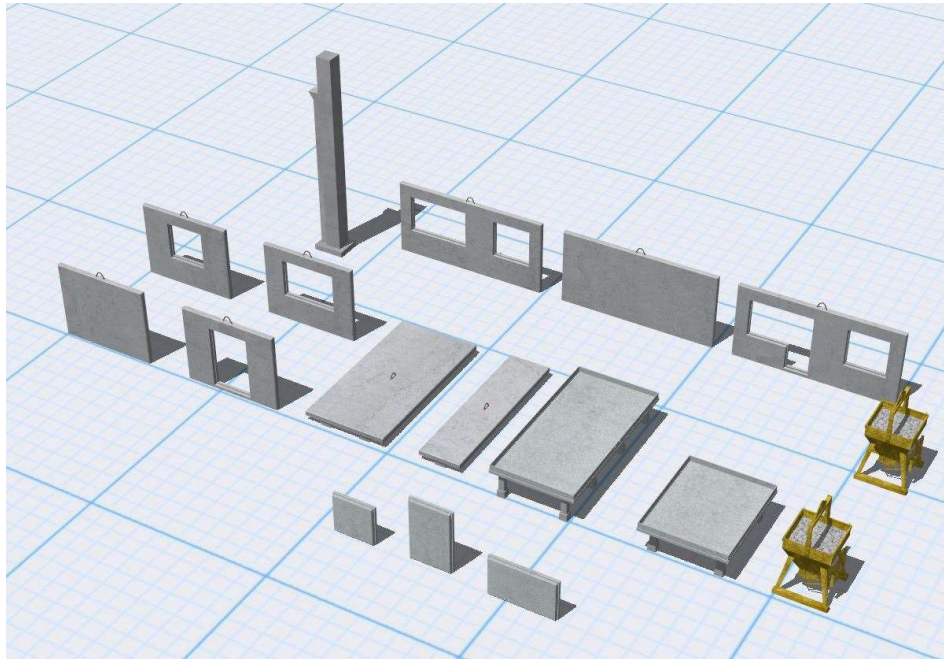
Alle Hallenbauteile als Immobilien besitzen den gleichen Namen wie die Gleisobjekte. Sie werden wie auch die anderen Immobilien nach Immobilien – Industrie – Anlagen installiert. Wie schon oben beschrieben besitzen die Hallenbauteile keine Kran-Bahn, aber den gleichen Aufbau wie die Gleisobjekte.



Beispiel Hallen Immobilie

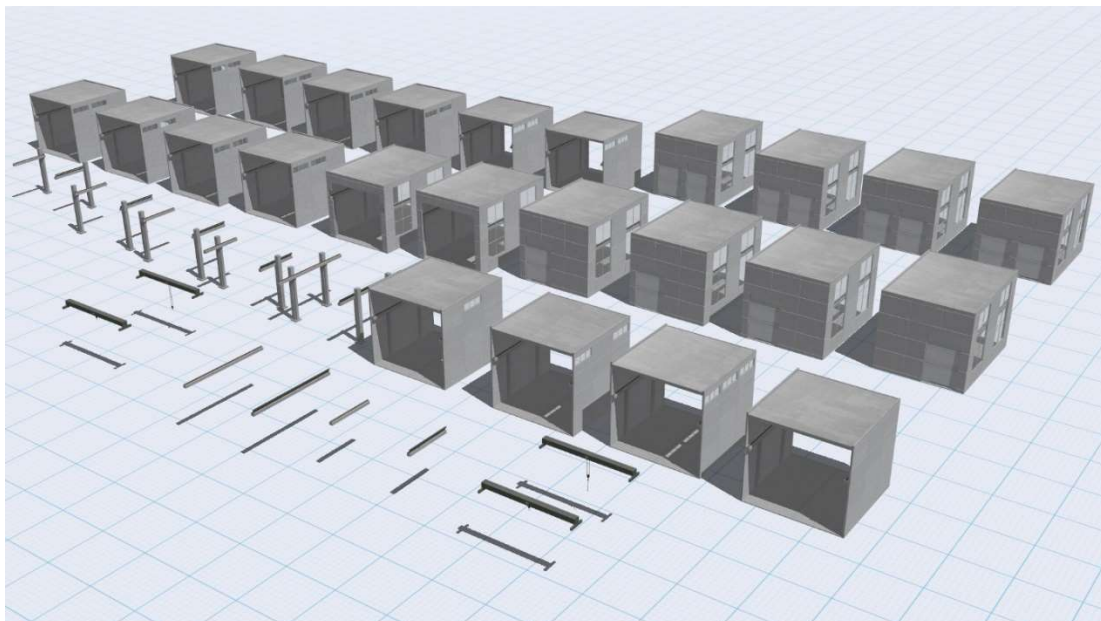
Betonwerk hell (Basis-Set)

Zusätzlich wurde zu den Gütern für die Immobilien eine einzelne Stütze für die Kran-Bahn und 3 verschiedenen Schablonen (*Schab*) hinzugefügt. Die sogenannten Schablonen sind für die Fertigungstische, welche da eingelegt werden, wo die Öffnung in der jeweiligen Betonplatte sein soll. Diese Schablonen gibt es für Fenster klein/groß (*Fe kl/gr*) und einmal für die Tür (*Tuer*)



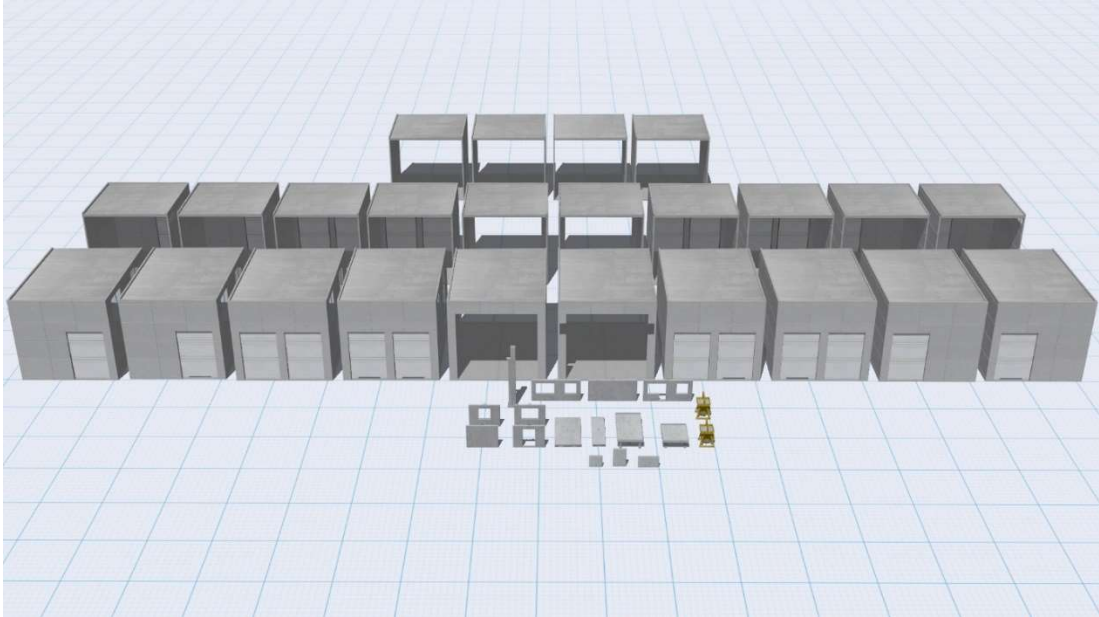
Übersicht Immobilien Kleinteile

Hier folgen die Übersichten der einzelnen Ressourcen:

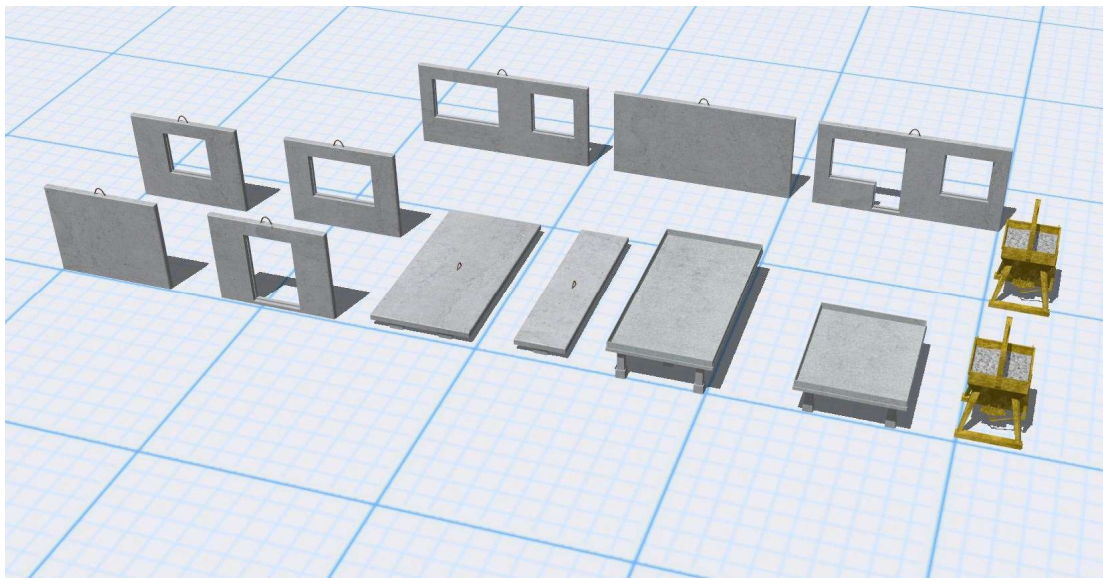


Gleisobjekt – Wasserweg/Sonstiges

Betonwerk hell (Basis-Set)



Immobilien – Industrie – Anlagen



Goods – Boxes

Zum Abschluss noch ein kleines Beispielbild:



Ich wünsche allen viel Spaß mit den gesamten Bauteilen und würde mich über Bilder des Einsatzes dieses Modellsets im EEP-Forum (<https://www.eepforum.de>) freuen.

Danksagung:

Dieses Modellset hat mir bei einigen Konstruktionen sehr viel Kopfzerbrechen und auch lange Nächte bereitet. Ich möchte mich hiermit bei denen bedanken, die mir mit Rat und Tat, sowie beim Testen zur Seite standen. In alphabetischer Reihenfolge möchte ich mich bei den Konstrukteuren Dirk (DK1), Frank FB1, Kai-Uwe (KL1), Lutz (LP1) und Peter (PB1) bedanken, dass sie immer ein offenes Ohr für mich hatten und mir so manchen Tipp geben konnten. Auch geht mein Dank an Fredy und Sven aus Berlin, die mit Ihren Useraugen zum Gelingen dieses Modellset beigetragen haben. Ein ganz besonderer Dank geht an Nicci53, der mich immer wieder in allen Belangen unterstützt hat.

Thomas Becker
TB1