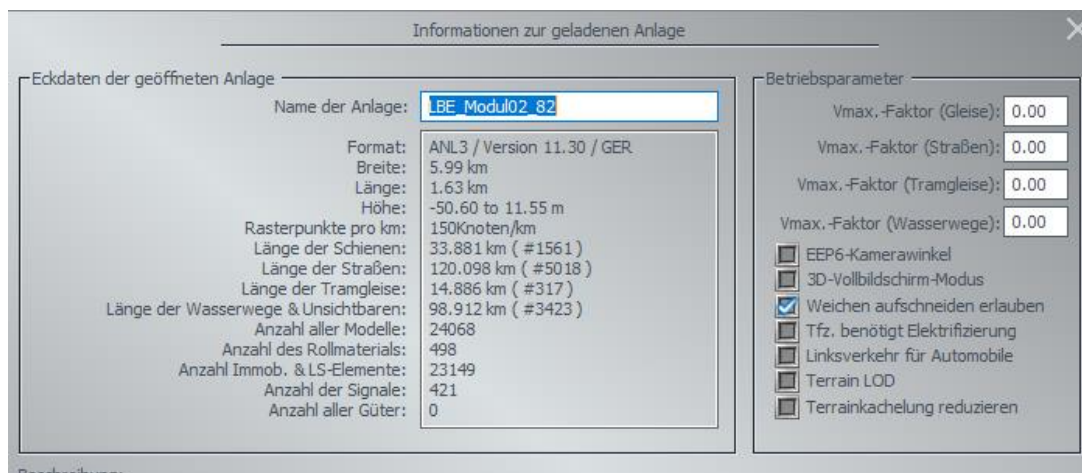


EEP-Anlage Lübeck-Büchener Eisenbahn (LBE)

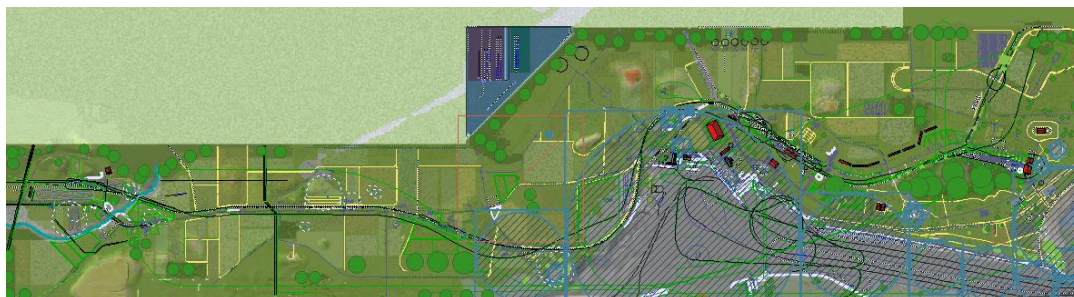
Die grundlegende Dokumentation ergibt sich aus der Dokumentation zum Modul 01.
Insoweit handelt es sich hier lediglich um eine Ergänzung.

Das Modul 02 und seine Eckdaten

Die derzeitige Anlage umfasst jetzt den Bereich Blau und Grün und die darin enthaltenen Modellanteile.



Bezogen auf EEP ergibt sich in der 2D-Ansicht für den aktuellen Bereich folgende Ansicht:



Lieferumfang

Die Anlage wird in zwei unterschiedlichen Versionen (automatischer Fahrplan und manueller Betrieb) bereitgestellt. Nach den 1.216 Modellen des Moduls01 wird die Anlage mit weiteren 130 zusätzlichen Modellen angereichert, davon knapp 40 exklusive Modelle speziell für dieses Projekt. So komplettieren die Bahnhöfe Kücknitz und Pöppendorf die Bahn-Immobilien, der LBE-Personenzug „S10“ erhält u.a. neben dem bisherigen „Wagen LBE_C4u431_EpII“ die Wagen „...432 bis 435“ und den Packwagen „PW4u1003_EpII“. Die von Lübeck nach Kücknitz betriebene Straßenbahn ist von JS2 durch zwei seiner Modelle über Schriftzug und Stadtwappen als „LBE_BW1/LBE_TW“ angepasst und als Spende ebenso zur Verfügung gestellt worden wie Teile des „Landbahnhof Bahnsteigsystems“ von HW1. Letztlich runden Postenhäuser, spezielle Wegweiser, Ortsschilder und km-Steine den Modellbestand „LBE“ ab.

Beachten Sie die Anlagen- Dokumentation, vor allem 01:

- 01 | Vor dem START ! (Liesmich)
- 02 | Hinweise zum Fahrbetrieb Travemünde
- 03 | Gleisplan Travemünde 1939
- 04 | Tastenkürzel der Zug-/Fz.-Einheiten (zum Ausdrucken)
- 05 | Karte 1 - Travemünde Umgebung 1936
- 06 | Karte 2- Lübecker Bucht 1931 1:25.000
- 07 | Karte 3 -Travemünde Ortsplan 1936

Wie geht es weiter:

Das weitere Modul 03 soll in 3 Monaten im EEP-Shop erscheinen, so dass dann mit Modul03 die Gesamtanlage vorhanden sein wird. Aus ihr ergeben sich die ursprünglich vorgesehenen Abläufe. Neben den nun bekannten zwei Versionen „Fahrplan und manueller Betrieb“ sollen unterschiedliche Szenarien die Anwendungsbreite und damit den Spaß erhöhen.

Beabsichtigt ist, die Anlage mit weiteren exklusiven Modellen zu versehen, die auf absehbare Zeit auch nur mit der Anlage erworben werden können.

Viel Spaß mit der Anlage wünschen

Uwe Brinkmann (UB2) und alle beteiligten Projekt-Konstrukteure.
info@eisenbahnworld.de