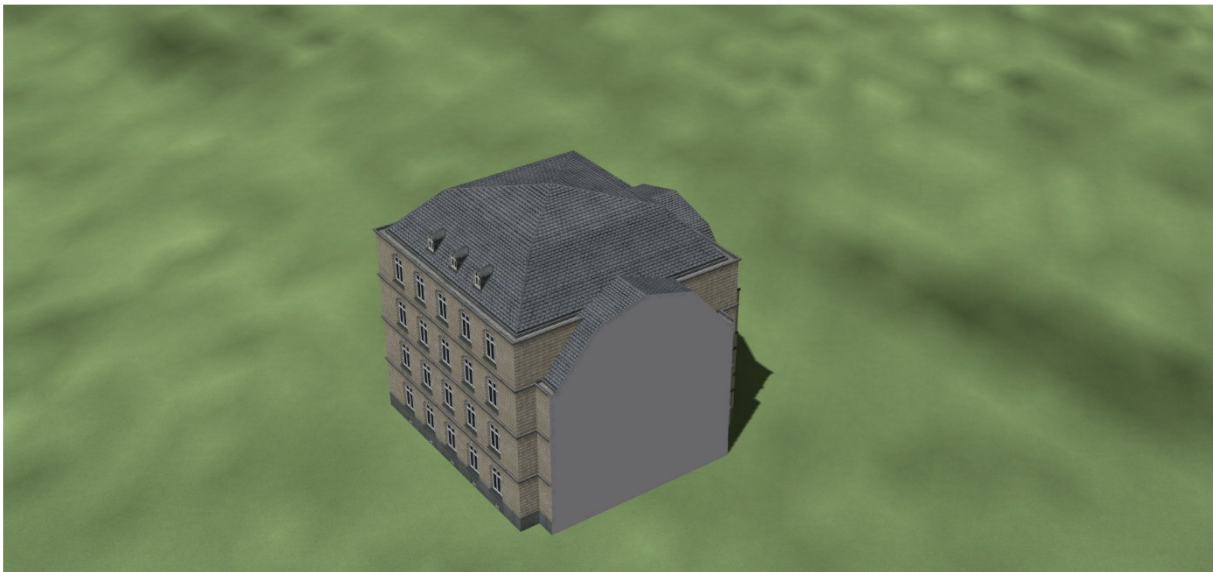
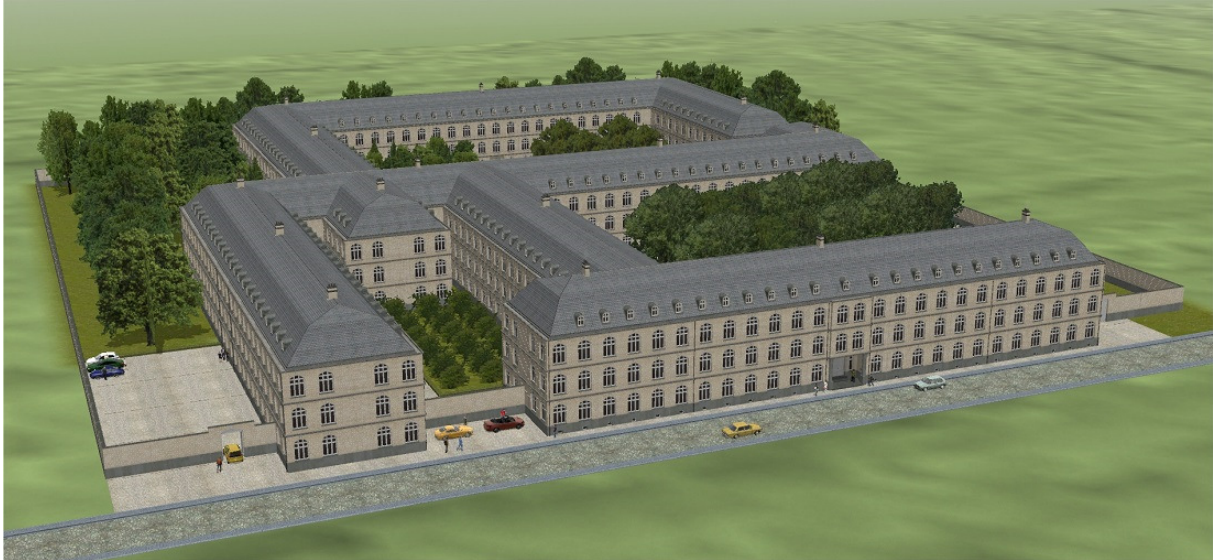


Historisches College – Erweiterungsset 2

1. Beschreibung

Dieses Set enthält eine zusätzliche Komponente (User Wunsch) für das Set V14NNR10035.



2. Teile

Das Konstruktionsprinzip ist einfach : bewege die Teile nebeneinander und lasse sie zusammen andocken.

Übersicht der Gebäudeteile :

(MN = Modellname / EEPN = EEP-name)



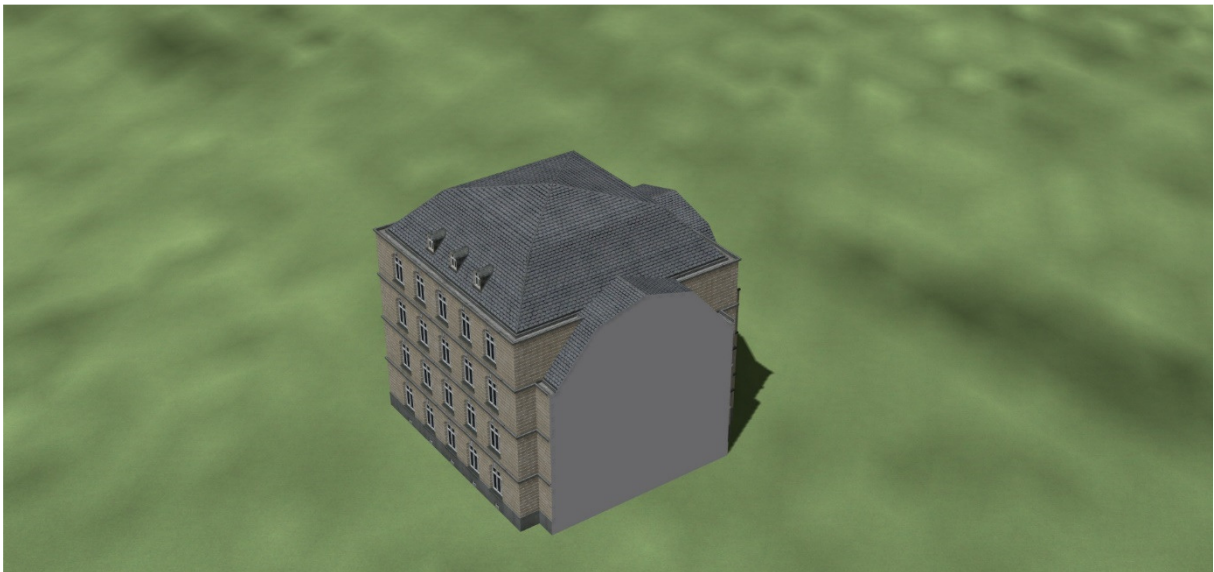
MN = HISCOL_KL3_NR1.3dm

EEPN = Historisches College - Block Kupplung typ L3

Historical college – Expansion set 2

1. Description

This set contains an additional component (user request) for the set V14NNR10035.



2. Parts

The construction principle is simple : move the parts next to each other and let them dock together.

Overview of the building parts :

(MN = Model name / EEPN = EEP-name)



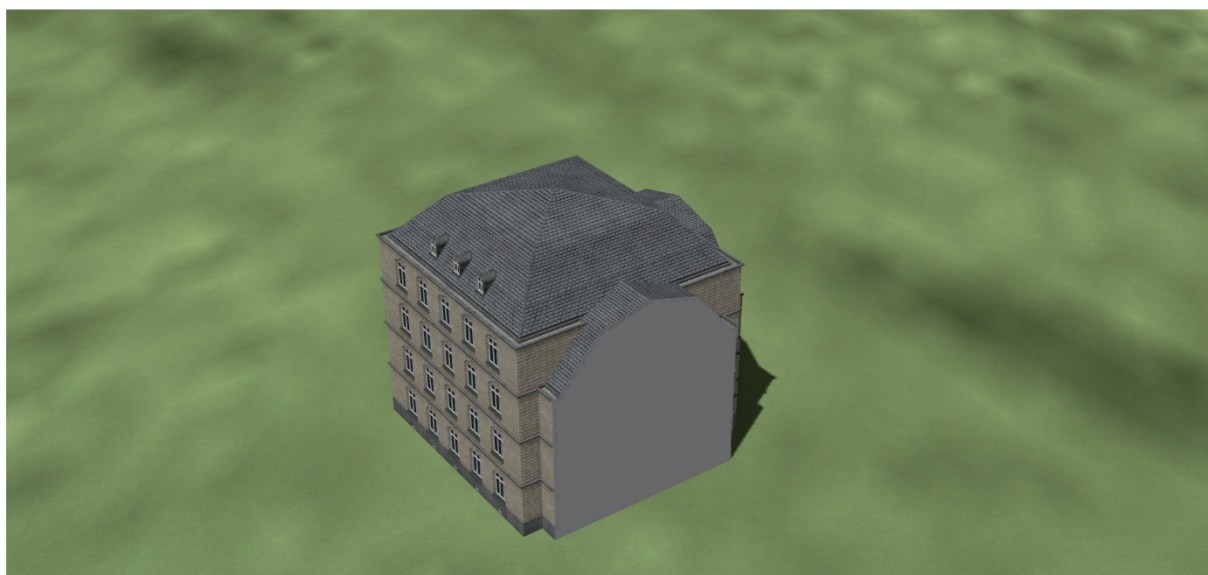
MN = HISCOL_KL3_NR1.3dm

EEPN = Historical college - block coupling type L3

Collège historique - Kit d'extension 2

1. Description

Cet ensemble contient un composant supplémentaire (demande de l'utilisateur) pour l'ensemble V14NNR10035.



2. Pièces

Le principe de construction est simple : déplacez les pièces l'une à côté de l'autre et laissez-les s'accrocher ensemble.

Vue d'ensemble des pièces du bâtiment :

(MN = nom du modèle / EEPN = nom EEP)



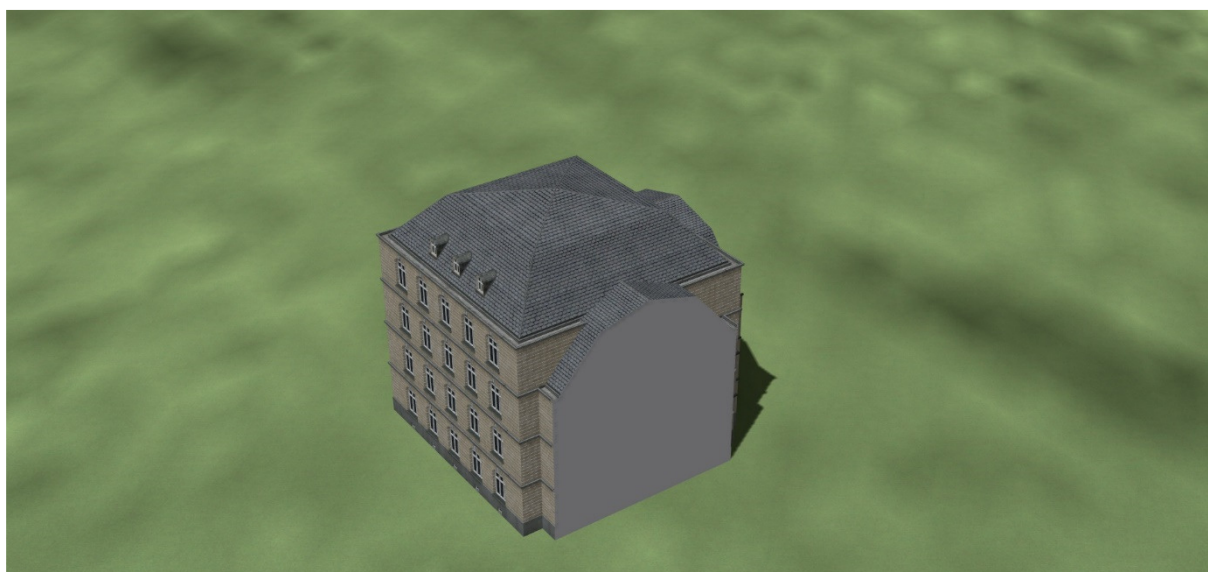
MN = HISCOL_KL3_NR1.3dm

EEPN = Collège historique - bloc de couplage type L3

Historyczna szkoła wyższa - Zestaw rozszerzający 2

1. Opis

Ten zestaw zawiera dodatkowy komponent (na życzenie użytkownika) dla zestawu V14NNR10035.



2. Części

Zasada konstrukcji jest prosta : przesuwasj części obok siebie i pozwól im zadokować razem.

Przegląd części budynku :

(MN = nazwa modelu / EEPN = nazwa EEP)



MN = HISCOL_KL3_NR1.3dm

EEPN = Historyczna szkoła wyższa - złączka blokowa typu L3