

Dokumentation

V14NMH30019

Abroll-Container als Ladegut und Immobilie

In diesem Modellset befinden sich 5 verschiedenfarbige Ladegüter, abgestimmt auf die LKWs von DU1 und AW2 und 15 verschiedenfarbige Immobilien, ausgestattet mit Funktionsachsen.

Die Modelle sind mit PhysX konstruiert, um die gewünschten Effekte zu erzielen.

Zu den Details:

-Ladegut

Die im Modell eingebauten unsichtbaren PhysX-Dateien ermöglichen die vorbildgerechte Verladung des Containers auf die oben genannten LKWs

- Der Container kann nur mittels der dafür vorgesehene Aufnahme an der Stirnseite in den Ladehaken der LKWs eingeklinkt werden
- Die Positionierung Aufnahme <==> Ladehaken hat nur einen geringen Toleranzbereich, um eine saubere Funktion zu gewährleisten
- Der Container muss möglichst genau hinter den LKW stehen, nicht verdreht, nicht auf einer anderen Höhe
- Die Aufnahme eines Containers welcher auf einer anderen Höhe als der LKW steht ist **nicht** möglich, da nur in den letzten cm des Haken-Bewegungsbereichs vorhandene Sperren freigegeben werden.
- Diese Sperren sind zur Kontrolle und Gewährung einer sicheren und wiederholbaren Verladung eingefügt worden
- Es gibt unsichtbare Seitenführungen am Verladearm des MAN-LKWs, diese bewirken die Absicherung gegen seitliche Bewegungen des Containers, bedeuten aber gleichzeitig, dass zwei abgeladene Container einen gewissen Mindestabstand voneinander benötigen, um Konflikte der unsichtbaren PhysX-Dateien zu verhindern.
- Die Container haben eine eingebaute Fixierung, welche es im Zusammenwirken mit dem MAN-LKW ermöglicht, auch Depots und virtuelle Verbindungen zu passieren

- Die Container selber sind auch beladbar, jedoch unterliegt diese innere Ladung dann komplett den Fliehkräften, kann also bei Kurvenfahrten verrutschen und unter Umständen aus dem Container herausfliegen
- Ebenso wird diese Ladung **nicht** bei virtuellen Verbindungen und Depots mitgenommen
- [Ein Video zeigt die Modellvarianten im Einsatz](#)
- <https://youtu.be/xebjojGpA88>

-Immobilie

Die Immobilie ist in 5 Farben vorhanden, diese jeweils in Version

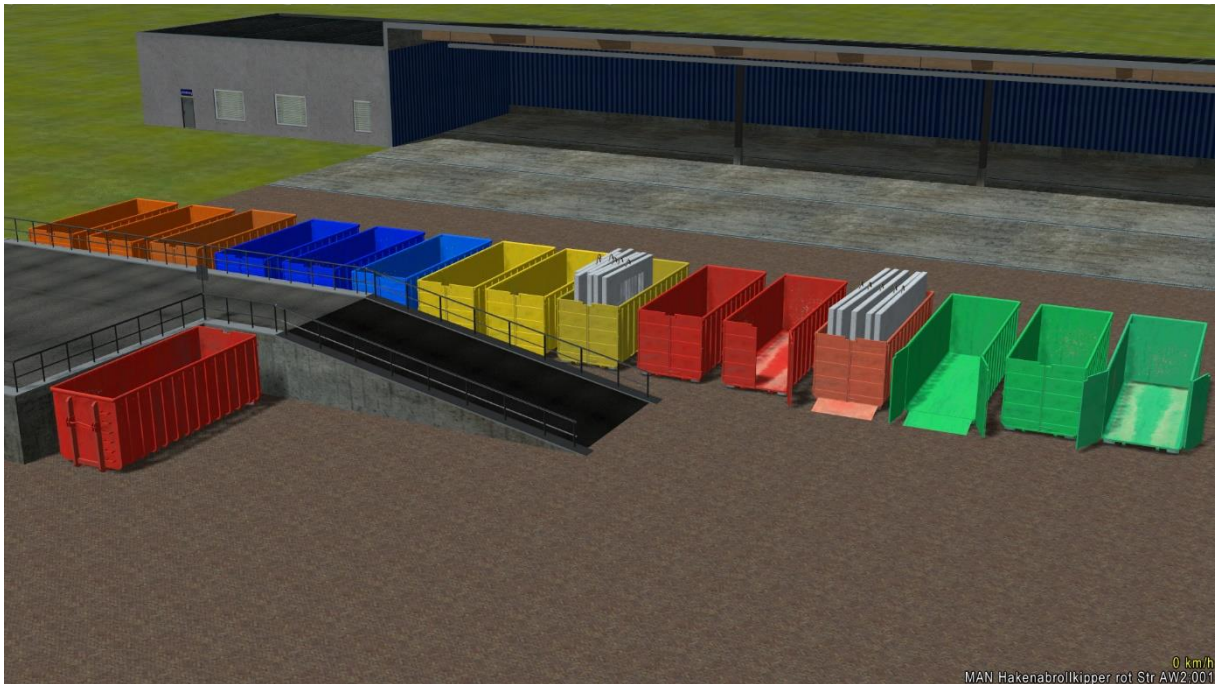
- 0 Farbe sauber
- 1 Farbe verschmutzt
- 2 Farbe verschmutzt und gealtert

Die Modelle sind mit 5 separat ansteuerbaren Achsen ausgestattet. Jede Achse ist mittels Maus oder Kontaktpunkt KP ansteuerbar

- Klick linke Maustaste Bewegung um einen begrenzten Prozentsatz
- Erneuerter Klick LMT stoppt die laufende Bewegung
- Klick LMT + Strg Änderung der Bewegungsrichtung
- Klick LMT + Shift links Bewegung bis zur Endposition
- Achse 1 Tür rechts
- Achse 2 Tür links
- Achse 3 Rampe klein, nur vor der rechten Tür
- Achse 4 Rampe groß, vor beiden Türen
- Achse 5 Schiebewand, die komplette Stirnwand bewegt sich Richtung Türen und schiebt im Container befindliche Güter dabei vor sich her
- Die Bewegung von Achse 5 erfolgt anfangs langsam und beschleunigt dann ab ca $\frac{1}{4}$ des Laufweges
- Achse 3+4 sollten nur bei unbeladenen Containern betätigt werden, da diese Güter innerhalb des Containers ungewollt bewegen können

Verwendung der Modelle:

- Die Ladegut-Variante ist in Zusammenarbeit mit Axel Wokurka speziell auf dessen LKW abgestimmt worden, funktioniert allerdings auch mit dem zu EEP 15 erschienenen Modell von DU1
- Transportszenarien zwischen entfernt liegenden Lade- und Abladestellen sind jetzt realitätsnaher darstellbar.
- Einschränkungen bezüglich virtueller Verbindungen und Depots sind zu beachten
- Die Immobilien-Variante bietet Dank der eingebauten Achsen verschiedenste Aufstellmöglichkeiten, mit Hilfe der Schiebewand können ferngesteuert über KP auch Entladevorgänge gestartet werden



Hinten sind alle Immobilien-Versionen nebeneinander aufgereiht, vorne links an der Rampe steht die Ladegutversion in Farbe rot verschmutzt gealtert



Container Ladegut mit Blick auf die Aufnahmevorrichtung



Noch ein herzliches „Danke schön“ an Axel für die intensive Zusammenarbeit

Wenn Fragen und Anregungen zu meinen Modellen auftauchen schreibt diese bitte über das MEF in meinem Konstruktorsbereich

<https://www.eepforum.de/forum/board/459-mh3-michael-hundt/>

oder versucht, mich über Skype zu erreichen

Viel Spaß wünscht “Gärtner“ Michael Hundt

Michael Hundt

Forsthausweg 3

46514 Schermbeck