

Stadtgebäude 01



1. Beschreibung

Dieses Set enthält verschiedene Elemente (als Gleisobjekte ausgeführt) zum Bau eines Stadtgebäudes. Die Höhe der Gebäude kann nach Geschmack angepasst werden. Einige Bauteile sind in verschiedene Varianten erhältlich.

Die Lüfter der Kühlanlage können ein- oder ausgeschaltet werden. Die unterirdischen Treppen können bei Bedarf so verschoben werden, dass sie nicht mehr sichtbar sind. Beleuchtung ist vorhanden.

Die Modelle enthalten LOD-Stufen.

Das Logo ist nicht enthalten.

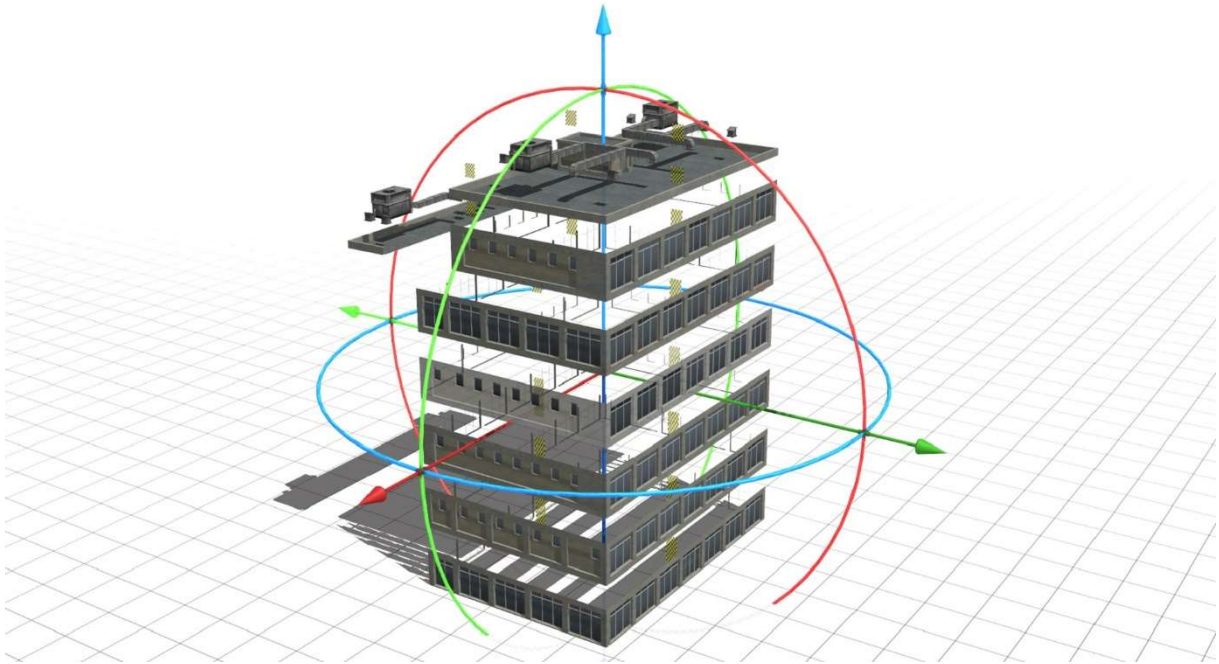
Als Beispiel wurden Blöcke hinzugefügt.

2. Teile

Das Bauprinzip ist einfach : Das Erdgeschoss befindet sich unten, dann kann es ein oder mehrere Stockwerke geben und schließlich gibt es das Dach.

Die mittleren Stockwerke sind in verschiedenen Varianten erhältlich, von denen eine reduziert ist.

Das Dach ist auch in verschiedenen Größen und Varianten erhältlich (leer und mit Wartungskabine). Für jeden Dachtyp steht auch eine Kühlanlage zur Verfügung.

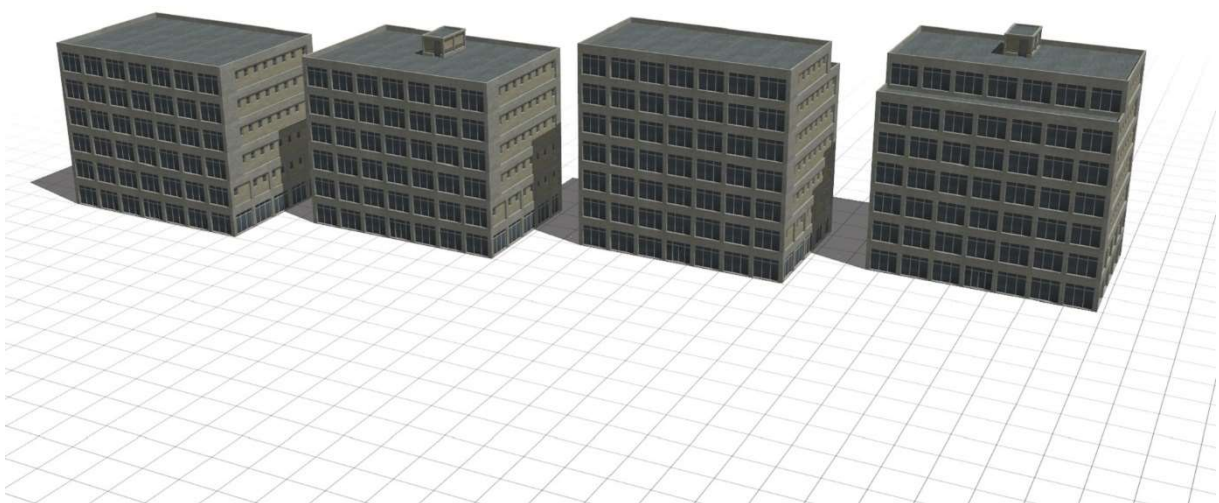


3. Extras

Die Treppe zum Erdgeschoss kann bei Bedarf herausgeschoben werden.

Die Lüfter können in jeder Kühlanlage ein- oder ausgeschaltet werden.

Als Beispiel wurden Blöcke hinzugefügt.



City Building 01



1. Description

This set contains various elements (designed as track objects) for the construction of a city building. The height of the buildings can be adjusted to taste. Some components are available in different versions.

The cooling system fans can be switched on or off. If necessary, the underground stairs can be moved so that they are no longer visible. There is lighting by night.

The models contain LOD levels.

The logo is not included.

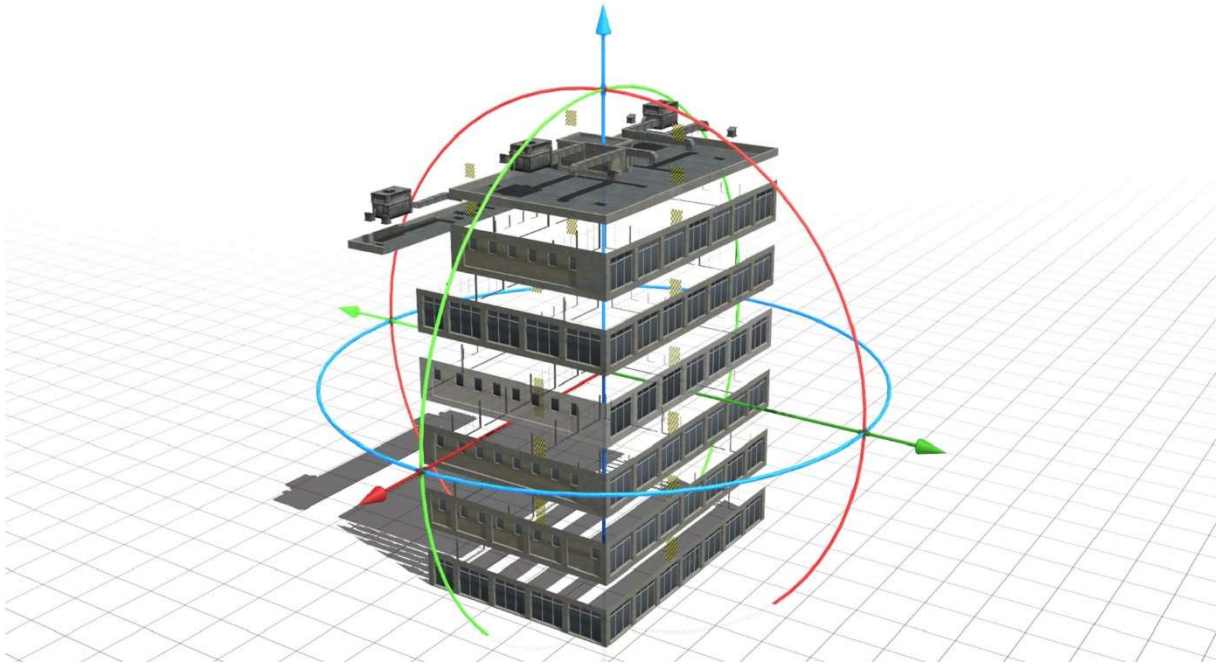
Blocks have been added as an example.

2. Parts

The construction principle is simple : the ground floor is below, then there can be one or more floors above and finally there is the roof.

The middle floors are available in different variants, one of them is reduced.

The roof is also available in different sizes and variants (empty and with maintenance cabin). A cooling system is also available for each roof type.

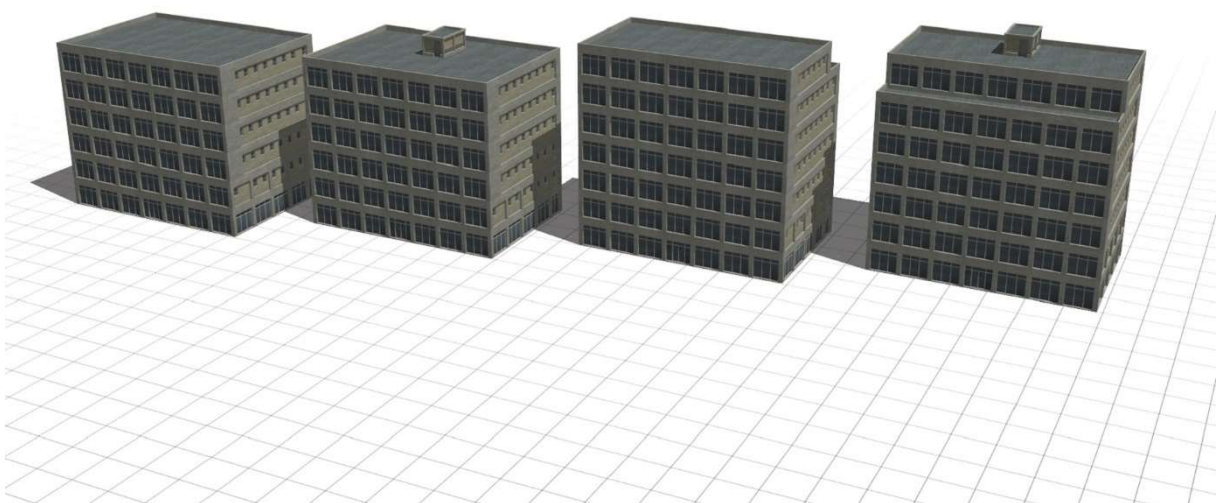


3. Extras

The stairs to the ground floor can be made visible if necessary.

The fans can be switched on or off in every cooling system.

Blocks have been added as an example.



Bâtiment de ville 01



1. Description

Cet ensemble contient divers éléments (conçus comme des objets liés à la voie) pour la construction d'un bâtiment de ville. La hauteur des bâtiments peut être ajustée au goût. Certains composants sont disponibles en différentes versions.

Les ventilateurs du système de refroidissement peuvent être activés ou désactivés. Si nécessaire, les escaliers souterrains peuvent être déplacés de manière à ne plus être visibles. L'éclairage de nuit est fourni.

Les modèles contiennent des niveaux LOD.

Le logo n'est pas inclus.

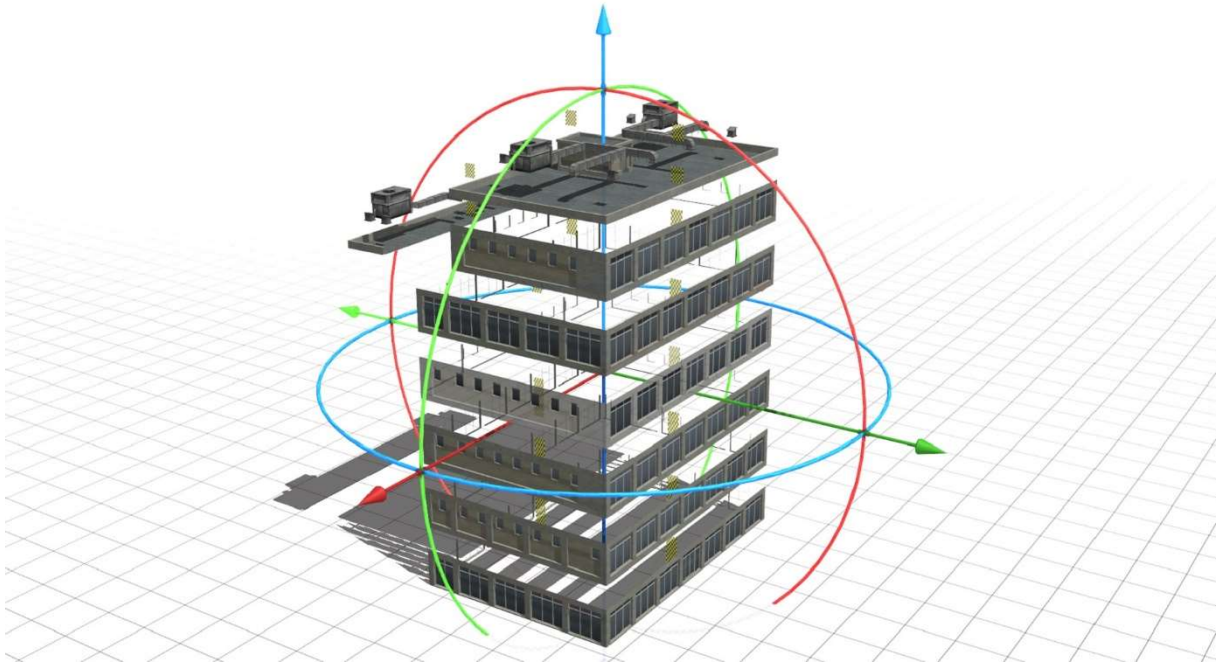
Les blocs ont été ajoutés à titre d'exemple.

2. Pièces

Le principe de construction est simple : le rez-de-chaussée est en dessous, puis il peut y avoir un ou plusieurs étages au-dessus et enfin il y a le toit.

Les étages intermédiaires sont disponibles en différentes variantes, l'une d'elles est réduite.

Le toit est également disponible en différentes dimensions et variantes (vide et avec cabine de maintenance). Un système de refroidissement est également disponible pour chaque type de toit.

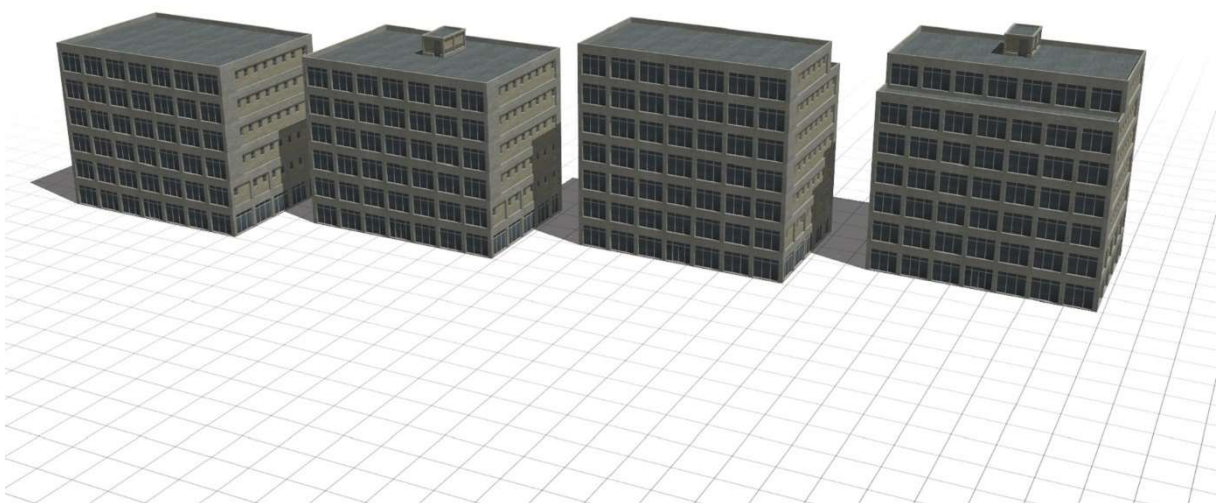


3. Suppléments

L'escalier menant au rez-de-chaussée peut être rendu visible si nécessaire.

Les ventilateurs peuvent être activés ou désactivés dans chaque système de refroidissement.

Les blocs ont été ajoutés à titre d'exemple.



Budynki miejskie 01



1. Opis

Ten zestaw zawiera różne elementy (zaprojektowane jako obiekty torowe) do budowy budynku miejskiego. Wysokość budynków można dostosować do gustu. Niektóre komponenty są dostępne w różnych wersjach.

Wentylatory układu chłodzenia można włączać i wyłączać. W razie potrzeby podziemne schody można przesunąć, aby nie były już widoczne. Jest oświetlenie.

Modele zawierają poziomy LOD.

Logo nie jest dołączone.

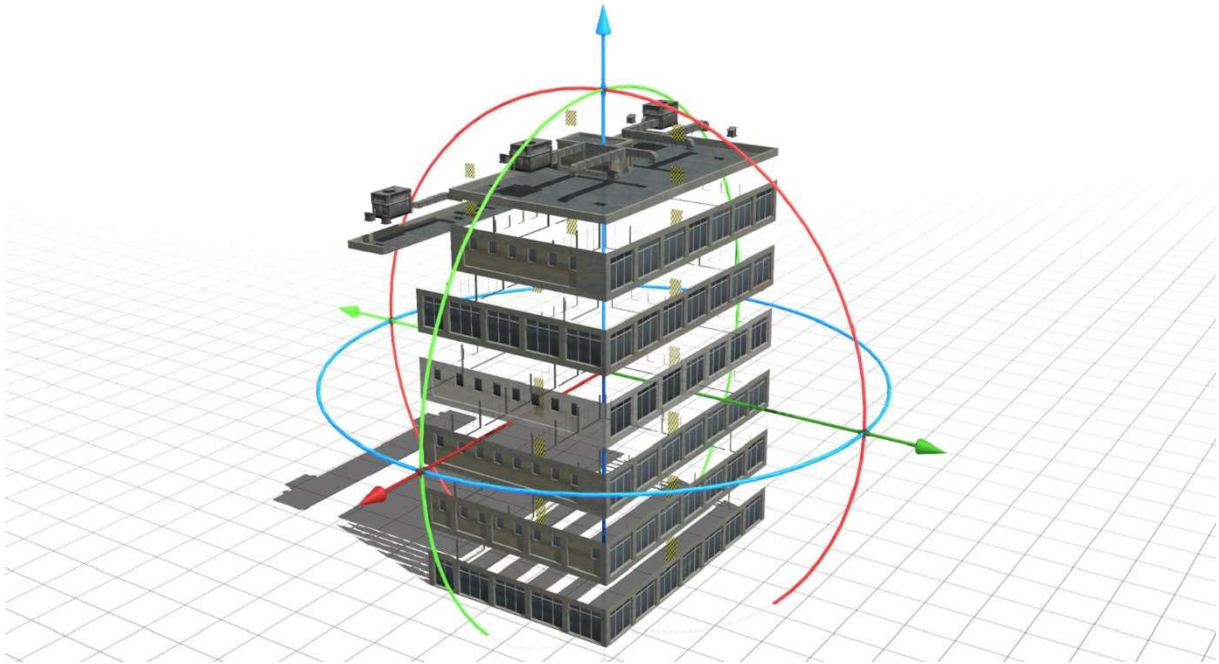
Jako przykład dodano blok.

2. Części

Zasada konstrukcji jest prosta : parter znajduje się poniżej, następnie może być jedno lub więcej pięter i na końcu jest dach.

Podłogi środkowe są dostępne w różnych wariantach, z których jeden jest zredukowany.

Dach jest również dostępny w różnych rozmiarach i wariantach (pusty iz kabiną konserwacyjną). Dla każdego typu dachu dostępny jest również system chłodzenia.



3. Dodatki

W razie potrzeby schody na parter można wysunąć.

W każdym układzie chłodzenia można włączać i wyłączać wentylatory.

Jako przykład dodano bloki.

