

---

# Chemikalienaufleger

---



---

Mit den in diesem Set enthaltenen Auflegern lassen sich die verschiedensten Chemikalien transportieren.

---



---

Urheberrecht + Copyright: © Thomas Martin, Hermsdorf

---



In dem Set enthalten sind 8 Auflieger als Rollmaterial.

## Chemiekalien-Auflieger

Neutral weiss, Neutral Chrom, Hoyer, Rhenus Logistics,  
Anhalt Logistics, Rinnen, Linde, Talke

Urheberrecht + Copyright: © Thomas Martin, Hermsdorf



## Die Fahrzeuge sind ausgestattet mit

- Beleuchtung
- Drehenden Rädern
- Höhenverstellbares Fahrgestell
- bewegliche Stützen
- Liftachse
- Heckklappe kann geöffnet werden
- das Gelände kann aufgerichtet werden
- Editierbares Kennzeichen ( ab EEP 15 )
- Sound für Liftachse, Stützen
- Die Auflieger können über Schieberegler um 2 m verschoben werden, sind somit für das herkömmliche 2-Straßensystem als auch für das neuere 1-Straßensystem verwendbar



## **!!! ACHTUNG !!!**

*Die Modelle sind für das 1- Straßen System optimiert.*

*Sie können über den Schieberegler „Versatz\_1Str\_2Str“ verschoben werden.*

*Beim 2- Straßen System kommt es, bei der Fahrt durch Kurven und an Abbiegungen, zu dem Effekt, dass sich die Fahrzeuge auseinanderziehen bzw.*

*ineinandergeschoben werden.*

*Das ist kein Konstruktionsfehler, sondern durch das 2- Straßen System bedingt.*



Beim Auflieger können die hintere Klappe, die oberen Klappen und die Deckel geöffnet werden.

Das Geländer kann über den Slider „Leiter“ bewegt werden.



Liftachse unten

Liftachse oben

Urheberrecht + Copyright: © Thomas Martin, Hermsdorf

Über die Aufschriftfunktion lassen sich die Gefahrenzahl und die UN-Nummer ändern.

Über die Schieberegler „ADR\_Tafeln“ und „ADR\_Tafeln\_2“ lassen sich die Gefahrenklassen verändern.



[https://de.wikipedia.org/wiki/Liste\\_der\\_UN-Nummern](https://de.wikipedia.org/wiki/Liste_der_UN-Nummern)

Auf dieser Seite findet man die Gefahrenzahl und die dazugehörige UN-Nummer und der Gefahrenklasse für die verschiedensten Materialien.



Stützen unten



Stützen oben



Rückfahrleuchten aus



Rückfahrleuchten an



Urheberrecht + Copyright: © Thomas Martin, Hermsdorf



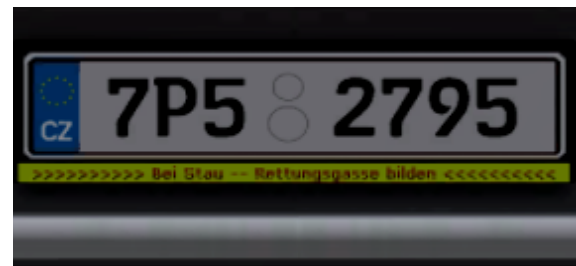
## KFZ – Kennzeichen



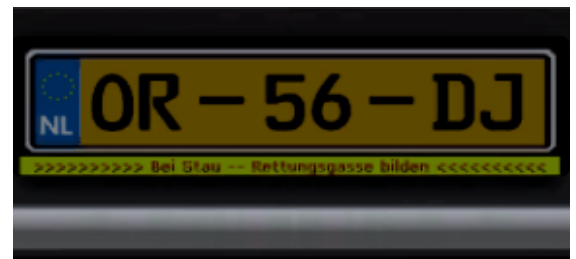
3. KFZ Kennzeichen D
1. Gefahrenzahl
2. UN-Nummer
- 3. KFZ Kennzeichen D**
4. KFZ Kennzeichen A
5. KFZ Kennzeichen EU
6. KFZ Kennzeichen NL
7. Laenderkennung
8. Aufschrift Kennzeichenrahmen



4. KFZ Kennzeichen A
1. Gefahrenzahl
2. UN-Nummer
3. KFZ Kennzeichen D
- 4. KFZ Kennzeichen A**
5. KFZ Kennzeichen EU
6. KFZ Kennzeichen NL
7. Laenderkennung
8. Aufschrift Kennzeichenrahmen



5. KFZ Kennzeichen EU
1. Gefahrenzahl
2. UN-Nummer
3. KFZ Kennzeichen D
4. KFZ Kennzeichen A
- 5. KFZ Kennzeichen EU**
6. KFZ Kennzeichen NL
7. Laenderkennung
8. Aufschrift Kennzeichenrahmen



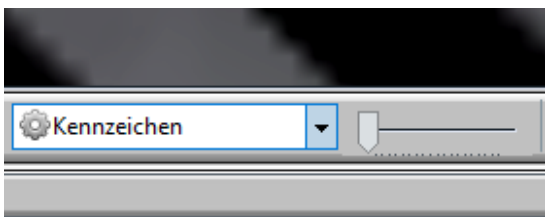
6. KFZ Kennzeichen NL
1. Gefahrenzahl
2. UN-Nummer
3. KFZ Kennzeichen D
4. KFZ Kennzeichen A
5. KFZ Kennzeichen EU
- 6. KFZ Kennzeichen NL**
7. Laenderkennung
8. Aufschrift Kennzeichenrahmen



7. Laenderkennung
1. Gefahrenzahl
2. UN-Nummer
3. KFZ Kennzeichen D
4. KFZ Kennzeichen A
5. KFZ Kennzeichen EU
6. KFZ Kennzeichen NL
- 7. Laenderkennung**
8. Aufschrift Kennzeichenrahmen



Über die verschiedenen Aufschriften können die Kennzeichen geändert und individuell angepasst werden. Siehe auch Video : <https://youtu.be/rqsB--nQZHQ>



Über den Schieberegler können die Kennzeichen gewechselt werden. Kennzeichen D ist die Grundstellung.

Kennzeichen A = Taste  1 x drücken.

Kennzeichen EU = Taste  2 x drücken.


Kennzeichen NL = Taste  3 x drücken.

<https://www.andyhoppe.com/design/>

Auf dieser Seite können die Schriftarten „EURO PLATE“ und „FRENCH PLATE“ heruntergeladen werden.

Urheberrecht + Copyright: © Thomas Martin, Hermsdorf





Die Installation der Modelle:

- EEPxx/Resourcen/Rollmaterial/Strasse/Anhaenger
  - Auflieger\_Anhalt\_TM1
  - Auflieger\_Chemie\_TM1
  - Auflieger\_Chemie\_w\_TM1
  - Auflieger\_Hoyer\_CH\_TM1
  - Auflieger\_Linde\_TM1
  - Auflieger\_Rhenus\_TM1
  - Auflieger\_Rinnen\_TM1
  - Auflieger\_Talke\_TM1
  
- EEPxx/Resourcen/Sounds/EEXP/TM1
  - Auflieger\_Stuetzen\_TM1.wav
  - Liftachse\_TM1.wav
  - Trailer\_Deckel\_TM1.wav
  
- EEPxx/Resourcen/Doc/TM1
  - Chemikalienauflieger\_ger\_TM1.pdf