

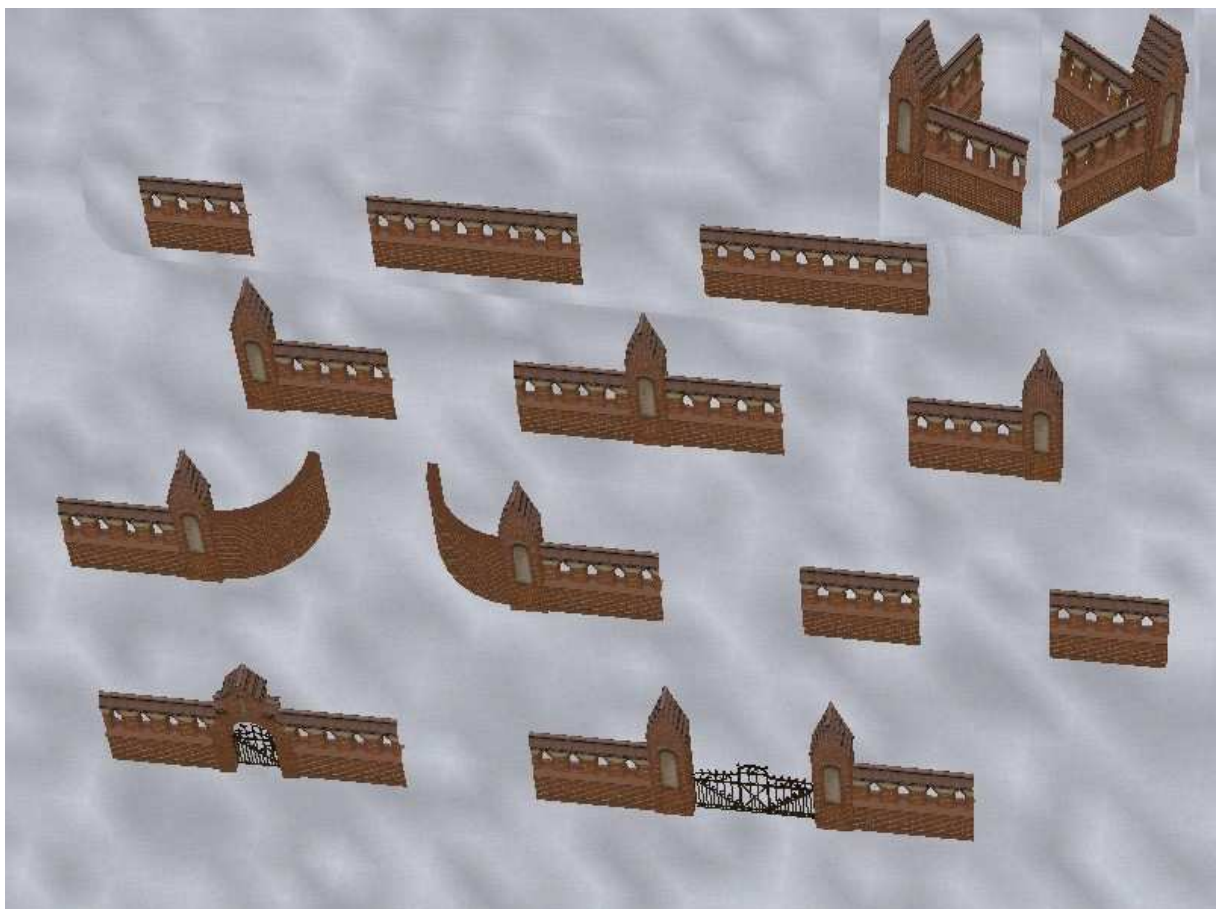
Info zu 047_Mauerbausatz_OK_Ingenieurschule_pw1

Passend zur, vom Ostkreuz aus sichtbaren, *Ingenieurschule für Maschinenbau und Elektrotechnik* entstand dieser, an die zur Marktstrasse hin gelegene Umfassungsmauer angelehnter Bausatz im Stil der märkischen Backsteingotik.

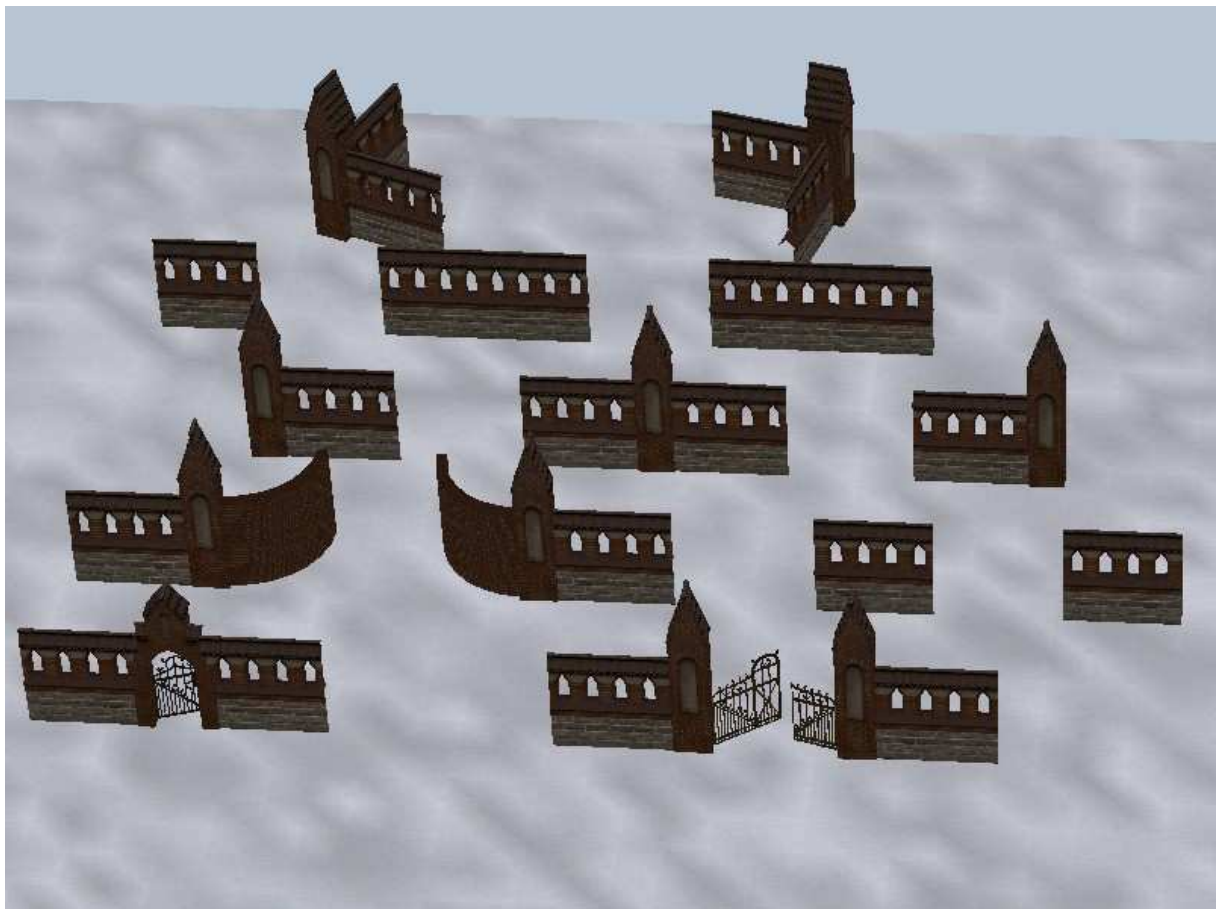
Die Mauerelemente sind als Gleisobjekte angelegt und werden mit dem Gleisstil „Wasserweg“ eingesetzt.

Bestandteile 50Gleisobjekte

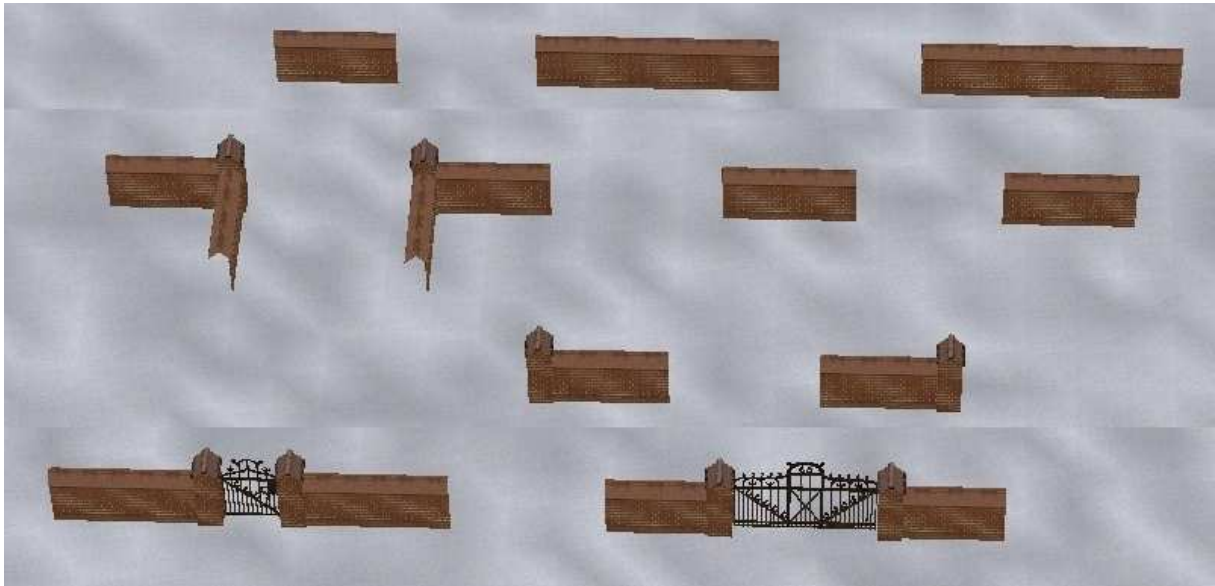
Mauer1_256_pw1
Mauer1_512_pw1.gsb
Mauer1_544_pw1.gsb
Mauer1_Eck-L-360x360_pw1
Mauer1_Eck-R-360x360_pw1
Mauer1_End-L-272_pw1
Mauer1_End-R-272_pw1
Mauer1_Pf_Bo-L-572_pw1
Mauer1_Pf_Bo-R-572_pw1
Mauer1_Pf-L-360_pw1
Mauer1_Pf-M-632_pw1
Mauer1_Pf-M-632_pw1
Mauer1_Tor1_680_pw1
Mauer1_Tor2_1000_pw1



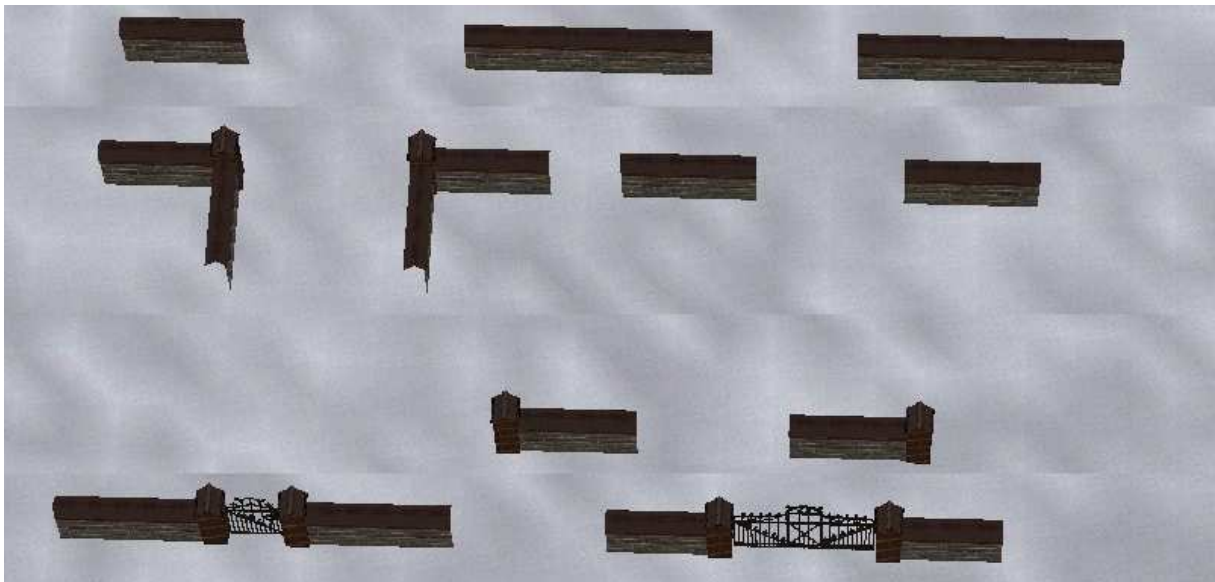
Mauer2_256_pw1
Mauer2_512_pw1.gsb
Mauer2_544_pw1.gsb
Mauer2_Eck-L-360x360_pw1
Mauer2_Eck-R-360x360_pw1
Mauer2_End-L-272_pw1
Mauer2_End-R-272_pw1
Mauer2_Pf_Bo-L-572_pw1
Mauer2_Pf_Bo-R-572_pw1
Mauer2_Pf-L-360_pw1
Mauer2_Pf-M-632_pw1
Mauer2_Pf-M-632_pw1
Mauer2_Tor1_680_pw1
Mauer2_Tor2_1000_pw1



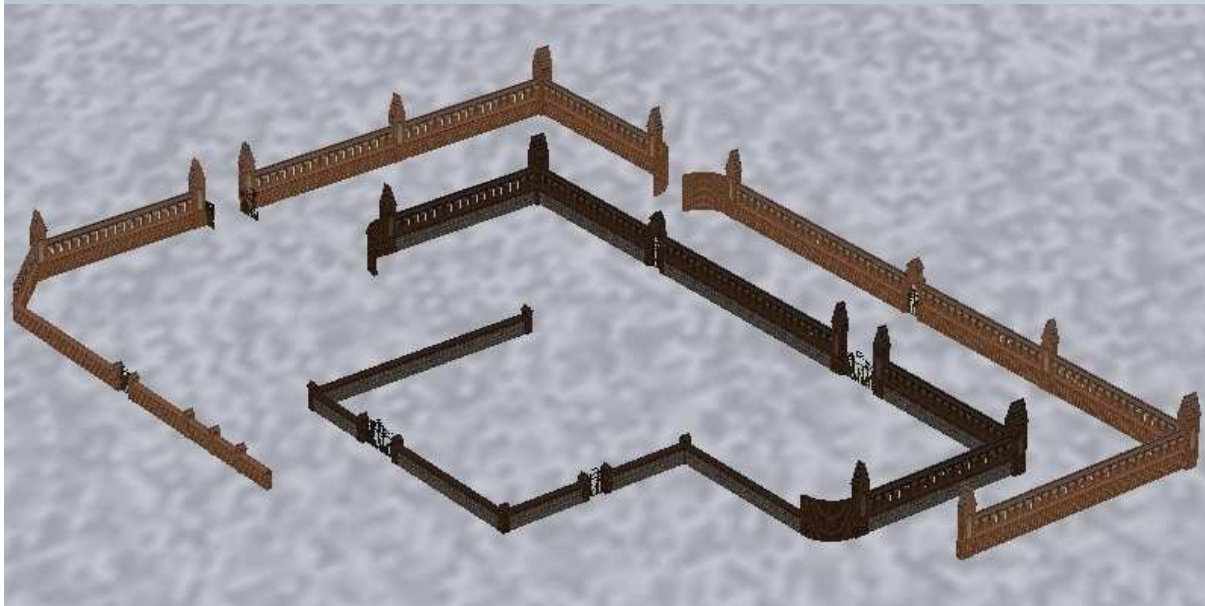
Mauer3_256_pw1.gsb
Mauer3_512_pw1.gsb
Mauer3_544_pw1.gsb
Mauer3_Eck-L-256x256_pw1
Mauer3_Eck-R-256x256_pw1
Mauer3_End-L-272_pw1
Mauer3_End-R-272_pw1
Mauer3_Pf-L-256_pw1
Mauer3_Pf-R-256_pw1
Mauer3_Tor1_768_pw1
Mauer3_Tor2_768_pw1



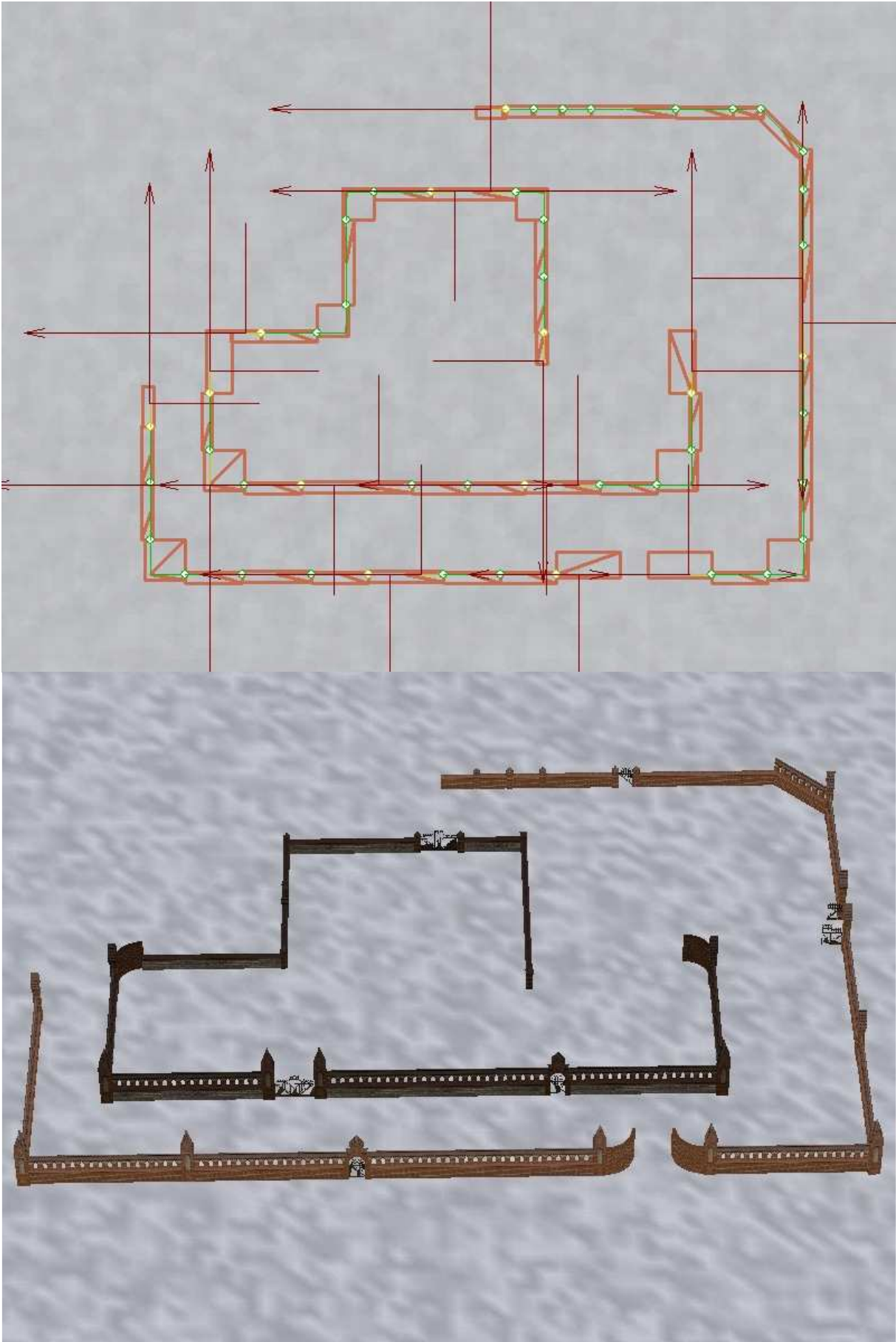
Mauer4_256_pw1.gsb
 Mauer4_512_pw1.gsb
 Mauer4_544_pw1.gsb
 Mauer4_Eck-L-256x256_pw1
 Mauer4_Eck-R-256x256_pw1
 Mauer4_End-L-272_pw1
 Mauer4_End-R-272_pw1
 Mauer4_Pf-L-256_pw1
 Mauer4_Pf-R-256_pw1
 Mauer4_Tor1_768_pw1
 Mauer4_Tor2_768_pw1



Die Mauern 3 & 4 basieren auf einem Rastermaß von 256 cm,
 bei den Mauern 1 & 2 war ein festes Rastermaß wegen der unterschiedlichen Tor und
 Endformen nicht möglich.
 Die Elemente_272 und _544 sind um 16 / 32 cm verlängert und mit einer bzw.
 2 Abschlussblenden versehen



Aufbauschema



Das Prinzip des Andockens

Die Mauerteile sind zum größten Teil mit 2 Gleisstummeln versehen, die mit der einrastenden Seite an den Enden liegen. Zum Andocken die anzusetzende Seite anklicken, etwas drehen und an das vorher gesetzte Mauerstück annähern.

