

## Dokumentation und Stückliste

# Beamtenwohnhaus Lübeck=Pöppendorf

### (Projekt LBE)

Der **Modellsatz Beamtenwohnhaus Lübeck=Pöppendorf** enthält das Modell des zum Zwischenbahnhof Pöppendorf (ab 1937 Lübeck-Pöppendorf) gehörenden Beamtenwohnhauses in der Ausführung **für Epoche II** sowie ein dazu passendes Lattenzaunsortiment.

Eine Version für Epoche III/IV ist in Vorbereitung.

Das einzige mir vorliegende Foto (Quelle: Hauszeitschrift der LBE "Das Glitzernde Band" von Ende 1937) zeigt im Hintergrund das 1935 grundsanierte Beamtenwohnhaus mit zweifachem Schornstein, Fenstern mit je sechs Scheiben und einem bahnsteigseitigen Schuppenanbau. Der Modellnachbau, ohne Bauzeichnungen in weiteren Details ungesichert, ist damit ein „So-hätte-es-gewesen-sein-können-Gebäude, dessen allgemeine Charakteristik aber stimmt.

Anders als beim Bahnhofgebäude brachte ein Ortstermin keine weiteren Erkenntnisse, weil das Gebäude offenbar einem größeren Neubau mit anderem Grundriss weichen musste.



Die nachstehend aufgeführte **Stückliste** enthält deshalb neben der Abbildung die **Codierung**, d.h. den Namen, mit dem Sie das Modell in EEP wieder finden und eine kurze **Mo-**



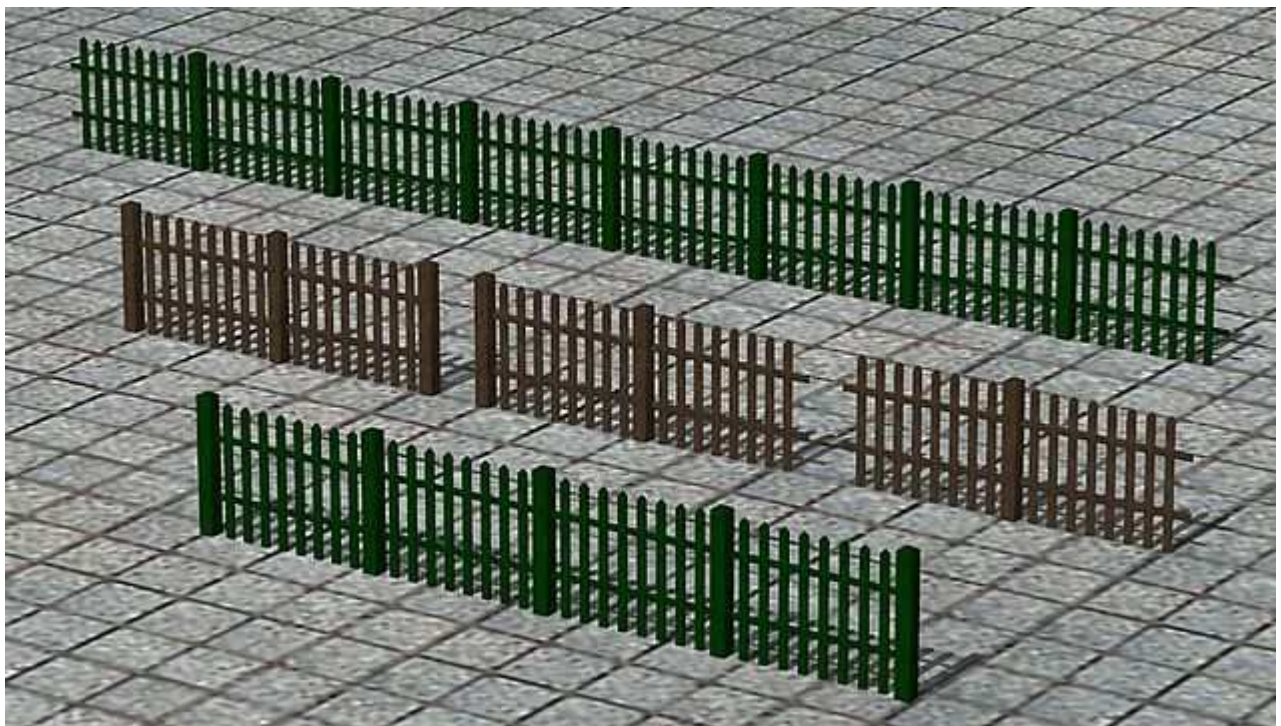
**Immobilie BH\_Poeppendorf\_LBE\_AF1**, Beamtenwohnhaus, Bahnsteigseite; 92 qm Grundfläche; Vollprofilfensterahmen; 7,24 m Firsthöhe; Licht- und Rauchfunktion



**Immobilie BH\_Poeppendorf\_LBE\_AF1**, Beamtenwohnhaus, Rückseite



**Immobilie BH\_Poeppendorf\_LBE\_AF1**, Beamtenwohnhaus, Rückseite (Nachtansicht)



**Beispielabbildung des Zaunsortiments aus Vollprofilholz:**

Hinten: **Immobilie Zaun\_gr\_12m\_C\_LBE\_AF1**

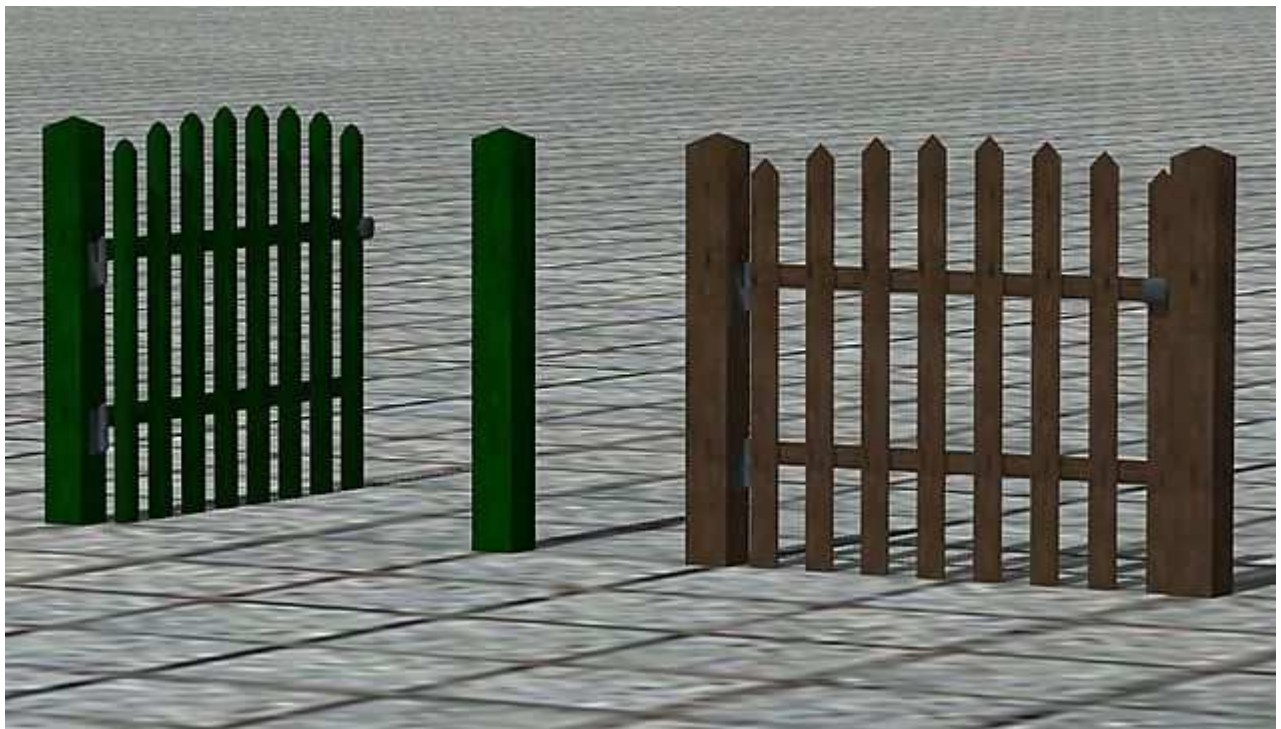
Mitte: **Immobilie Zaun\_br\_03m\_A\_LBE\_AF1**, sowie B- und C Varianten

Vorn: **Immobilie Zaun\_gr\_06m\_A\_LBE\_AF1**

Das Zaunsortiment, jeweils in dunkelgrüner (gr) und brauner (br) Ausführung:

- **Zaun\_br\_03m\_A\_LBE\_AF1** (2 Felder = 3,08 m; mit beiden Außenpfosten)
- **Zaun\_br\_03m\_B\_LBE\_AF1** (2 Felder = 3,02 m; mit linkem Außenpfosten)
- **Zaun\_br\_03m\_C\_LBE\_AF1** (2 Felder = 2,96 m; ohne Pfosten)
- **Zaun\_br\_06m\_A\_LBE\_AF1** (4 Felder = 6,08 m; mit beiden Außenpfosten)
- **Zaun\_br\_06m\_B\_LBE\_AF1** (4 Felder = 6,02 m; mit linkem Außenpfosten)
- **Zaun\_br\_06m\_C\_LBE\_AF1** (4 Felder = 5,96 m; ohne Pfosten)
- **Zaun\_br\_12m\_A\_LBE\_AF1** (8 Felder = 12,08 m; mit beiden Außenpfosten)
- **Zaun\_br\_12m\_B\_LBE\_AF1** (8 Felder = 12,02 m; mit linkem Außenpfosten)
- **Zaun\_br\_12m\_C\_LBE\_AF1** (8 Felder = 11,96 m; ohne Pfosten).

Komplettiert wird das Sortiment durch



**Immobilie Zauntor\_gr\_LBE\_AF1** (links in geöffnetem Zustand) und  
**Immobilie Zauntor\_br\_LBE\_AF1**

(1,48 m breites Tor mit Linksanschlag, öffnet 90° nach hinten)

Modelle werden gefunden unter Verkehr\Bahnhofe.

Backstexturen mit heller Verfugung stellen bei der Darstellung eine besondere Herausforderung bei mittleren Entfernungen dar, wenn Software und Grafikkarte nicht mehr „wissen“, was Backsteinfarben und was weiß abgebildet werden soll. Dieses Problem ist konstruktiv nicht aufzufangen.

Mein Dank gilt

- **Jörg Windberg** für das Bereitstellen des Vorbildfotos und
- **Uwe Brinkmann** für Anlagenfotos und für das Testen.

Viel Freude mit den Modellen

Achim Fricke

AF1

