



V72NSK20065
erste Klasse D-Zugwagen der DB in Ep. IV
einfarbige Lackierung

Allgemein:

Für den Fernreiseverkehr beschaffte die DB ab Ende der 50´er Jahre neue moderne 26,4m lange Reisezugwagen die den UIC-Vorgaben entsprachen. Diese Waggon wurden auf dem gesamten Bundesbahngebiet, aber auch im europäischen Ausland eingesetzt.

In diesem Set sind erste Klasse-Reisezugwagen sowie erste Klasse-Wagen mit Speiseabteil enthalten. Die Wagen tragen die anfängliche einfarbige Lackierung in stahlblau für die damalige Kennzeichnung von erste Klasse-Wagen.

Inhalt des Modellset

DB D-Zug-Am202-01-bl-EpIVb SK2



erste Klasse Reisezugwagen der Gattung Am202 in EpIVb

DB D-Zug-Am202-02-bl-EpIV SK2



erste Klasse Reisezugwagen der Gattung Am202 in EpIV

DB D-Zug-Am203-01-bl-EpIVb SK2



erste Klasse Reisezugwagen der Gattung Am203 in EpIVb

DB D-Zug-Am203-1-01-bl-EpIVb SK2



erste Klasse Reisezugwagen der Gattung Am203.1 in EpIVb, Vmax: 200 km/h, meist Verstärkungswagen in IC-Zügen

DB D-Zug-Am203-02-bl-EpIV SK2



erste Klasse Reisezugwagen der Gattung Am203 in EpIV

DB D-Zug-ARm216-01-rtbl-EpIV SK2



Speisewagen mit Sitzbereich erste Klasse der Gattung ARm216 in EpIV, erste Modernisierungsstufe

DB D-Zug-ARm216-01-rtbl-EpIVb SK2

ISpeisewagen mit Sitzbereich erster Klasse der Gattung ARm216 in EpIV, zweite Modernisierungsstufe

DB D-Zug-Aum203-01-bl-EpIVa SK2

erste Klasse Reisezugwagen der Gattung Aüm203 in EpIVa

Funktionen in EEP:

Alle Waggons verfügen über die folgenden Funktionen:

- Innenbeleuchtung
- editierbare Zuglaufschilder, möglich ab Plug In 2
- Mitfahrerperspektive in der Innenansicht, möglich ab Plug In 1

Innenbeleuchtung:

Die Beleuchtung kann über das Lampen-Symbol



oder Kontaktpunkte ein- und ausgeschaltet werden.

Standardmäßig ist die Beleuchtung am Tag aus- und in der Nacht eingeschaltet.



Editierbare Zuglaufschilder:

Jeder Waggon besitzt Zuglaufschilder, welche ab PlugIn 2 vom Anwender selbst geändert und nach Wunsch beschriftet werden können. Die genaue Vorgehensweise dazu entnehmen Sie bitte der Anleitung zu EEP. Es kann das Zuglaufschild und die Waggennummer verändert werden. Die Änderungen sind bei den äußeren und inneren Schildern wirksam.

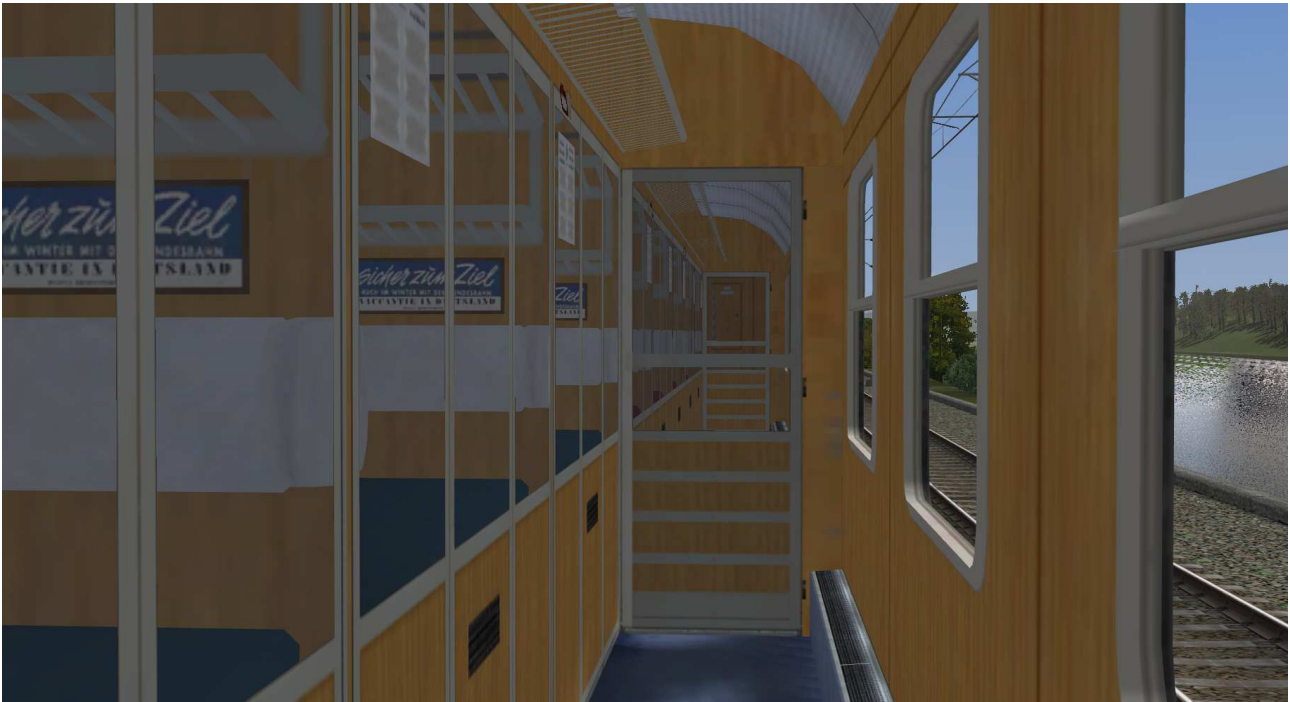


Die Zuglaufschilder können an den Außenseiten mittels Schieberegler abgehängt werden.

Mitfahrerperspektive in der Innenansicht:

Alle Waggon besitzen eine komplett nachgebaute Inneneinrichtung. Bei ausgewähltem Rollmaterial (Taste F9) kann mit Drücken der Taste 8 auf der Tastatur in die Innenansicht umgeschaltet werden.





Bistrowagen

Viel Spaß mit den Modellen wünscht Stefan Köhler-Sauerstein.
Für Anfragen, Lob oder auch Kritik bitte eine eMail an stks@gmx.de senden.