

## Fabrikbausatz 1

### Allgemeines zu diesem Bausatz

Die von Ihnen erworbenen Modelle stellen den Auftakt für eine Reihe von Gebäudemodulen dar, die eine vielfältige und abwechslungsreiche Industrielandschaft ermöglichen sollen.

Die hier beschriebenen Modelle stellen Gebäudeteile für die Erstellung eines Verwaltungstraktes dar. Sie sind aber ebenso als Schul-, Behörden- oder als Produktionsgebäude einsetzbar.

Der Bausatz besteht aus 6 geometrisch unterschiedlichen Modellen in 3 Texturvarianten. Keines der Modelle ist für sich einzeln einsetzbar. Die theoretisch kleinste Einheit besteht aus den zusammengesetzten Abschlüssen links und rechts, wenngleich ein Gebäude dieses Ausmaßes und der fehlenden Türen wegen wohl kaum als realistisch gelten darf. Es sollten wenigstens zwei bis drei Mittelmodule hinzugefügt werden, so dass ein Gebäude aus wenigstens 4 Modulen besteht.

Alle Modelle beinhalten 2 LOD-Stufen, auch wenn dies gem. der Richtlinien eigentlich nur für die Pforte nötig gewesen wäre. Aber erstens sorgt dies für bessere Übergänge und zweitens erscheint es, gerade bei Modellen die häufiger eingesetzt werden, sinnvoll eine möglichst große Reduzierung der darzustellenden Dreiecke zu erreichen.

Bei der Konzeption des Bausatzes waren mir folgende Punkte sehr wichtig:

1. Die Textur sollte möglichst natürlich wirken, aber keine prägnanten Details enthalten, die sich bei einem Bausatz sonst zwangsläufig unschön wiederholen würden.
2. Das gleiche gilt für die Konstruktion. Hier war mir wichtiger einen schlüssigen Gesamteindruck zu erzielen als eine detaillierte Ausgestaltung mit Einzelheiten, die sich bei mehrfacher Verwendung der Modelle so nicht wiederholen dürfen. Aus diesem Grund haben die Gebäude auch keine Schornsteine oder Lüfter. Diese können als Free-Set auf meiner Homepage bezogen werden.
3. Die architektonischen Details wiederum hatten Vorrang gegenüber beweglichen Türen. D.h. Wenn ich schon die Performance belaste, dann lieber mit Details als mit Achsen.
4. Damit nicht nur dunkle Modelle oder Festbeleuchtung darstellbar ist, gibt es von jedem Modell mehrere Beleuchtungsvarianten. Die meistbenötigten Modelle beinhalten auch die meisten Beleuchtungsvarianten.
5. Die Detaillierung erfolgt mit zusätzlichen Bausätzen, die dann z.B. Feuerleitern, Beladerampen, Türen, Materiallager etc. beinhalten werden. Diesbezüglich würde ich mich über Anregungen und Bilder sehr freuen.

## Aufstellung der enthaltenen Modelle

In der folgenden Aufstellung ist für "[TexVar]" die entsprechende Bezeichnung einzusetzen:

"Ziegel Rot" = "Rot"

"Ziegel Gelb mit roten Säulen" = "Gelb"

"Putz Grau mit roten Säulen" = "Grau"

Alle Dateien werden in dem Verzeichnis "Ressourcen/Gleisobjekte/Sonstiges/Fabrikbausatz\_1" installiert und sind somit unter Gleisobjekte für Wasserwege zu finden.

### 1. Verwaltungsgebäude Abschluss Links



Für dieses Modell existieren 2 Beleuchtungsvarianten

Modellbezeichnungen:

FAB1-VerwAbschl-L-[TexVar]1

FAB1-VerwAbschl-L-[TexVar]2

Dateinamen:

FAB1-VerwAbsL\_[TexVar]1\_FS1.3dm

FAB1-VerwAbsL\_[TexVar]2\_FS1.3dm

### 2. Verwaltungsgebäude Abschluss Rechts



Für dieses Modell existieren 2 Beleuchtungsvarianten

Modellbezeichnungen:

FAB1-VerwAbschl-R-[TexVar]1

FAB1-VerwAbschl-R-[TexVar]2

Dateinamen:

FAB1-VerwAbsR\_[TexVar]1\_FS1.3dm

FAB1-VerwAbsR\_[TexVar]2\_FS1.3dm

### 3. Verwaltungsgebäude Eckgebäude 1



Für dieses Modell existieren 2 Beleuchtungsvarianten

Modellbezeichnungen:

FAB1-VerwEckgeb-1-[TexVar]1

FAB1-VerwEckgeb-1-[TexVar]2

Dateinamen:

FAB1-VerwEck1\_[TexVar]1\_FS1.3dm

FAB1-VerwEck1\_[TexVar]2\_FS1.3dm

#### 4. Mittelteil 1



Für dieses Modell existieren 5 Beleuchtungsvarianten

Modellbezeichnungen:

FAB1 / VerwMitte-1-[TexVar] 1  
FAB1 / VerwMitte-1-[TexVar] 2  
FAB1 / VerwMitte-1-[TexVar] 3  
FAB1 / VerwMitte-1-[TexVar] 4  
FAB1 / VerwMitte-1-[TexVar] 5

Dateinamen:

FAB1-VerwMT1\_[TexVar]1\_FS1.3dm  
FAB1-VerwMT1\_[TexVar]2\_FS1.3dm  
FAB1-VerwMT1\_[TexVar]3\_FS1.3dm  
FAB1-VerwMT1\_[TexVar]4\_FS1.3dm  
FAB1-VerwMT1\_[TexVar]5\_FS1.3dm

#### 5. Mittelteil 2



Für dieses Modell existieren 3 Beleuchtungsvarianten

Modellbezeichnungen:

FAB1 / VerwMitte-2-[TexVar] 1  
FAB1 / VerwMitte-2-[TexVar] 2  
FAB1 / VerwMitte-2-[TexVar] 3

Dateinamen:

FAB1-VerwMT2\_[TexVar]1\_FS1.3dm  
FAB1-VerwMT2\_[TexVar]2\_FS1.3dm  
FAB1-VerwMT2\_[TexVar]3\_FS1.3dm

#### 6. Pforte 1



Für dieses Modell existieren 2 Beleuchtungsvarianten

Modellbezeichnungen:

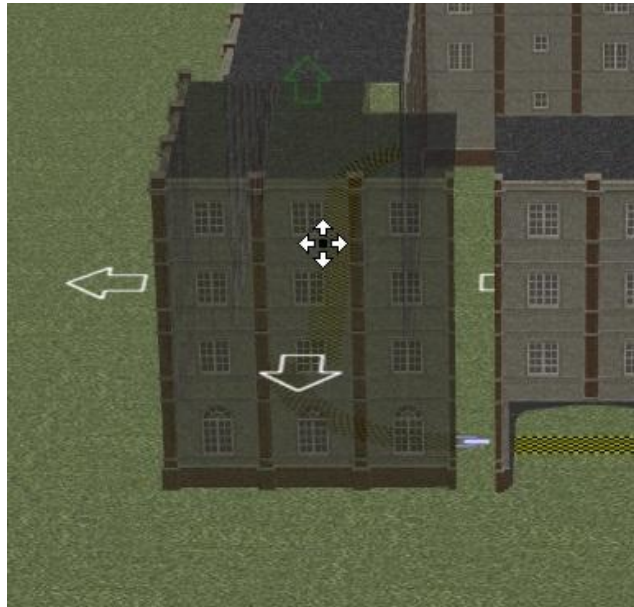
FAB1-VerwPforte-1-[TexVar]1  
FAB1-VerwPforte-1-[TexVar]2

Dateinamen:

FAB1-VerwTor1\_[TexVar]1\_FS1.3dm  
FAB1-VerwTor1\_[TexVar]2\_FS1.3dm

## Beispiele für den Einsatz auf der Anlage

Sie können die Module dieses Satzes beliebig miteinander kombinieren und damit große Gebäudekomplexe erschaffen. Die Texturvarianten können dabei auch gemeinsam verwendet werden, da alle die roten Säulen gemeinsam haben. Sie können Gebäude in Rechteck-, Winkel- und U-Form bis hin zum vollständigen Karree aufbauen. Alle offenen Formen benötigen dann natürlich die Abschlüsse links und rechts.



Da alle Modelle als Gleisobjekte ausgeführt sind gestaltet sich der Aufbau, auch bei krummen Einbauwinkeln, sehr einfach.



Dies wäre schon fast die Minimalausführung.  
Abschluss Links - Mitte 1 - Mitte 2 - Mitte 1 - Abschluss Rechts



Die Texturvarianten sind kombinierbar. Der Sockel reicht bis 1m unter die Oberfläche, die Treppen 0,51m was den Einsatz in unebenem Gelände erlaubt. Für eine Hanglage sind die Modelle aber nicht geeignet. Das Eckmodul erlaubt 90° Winkel...



bis zu kompletten Karrees. Die Module sind so bemessen, dass keine Lücken entstehen.



Der Einsatz verschiedener Beleuchtungsvarianten erzeugt eine natürlich wirkende Abwechslung in der Nacht.

Ich wünsche Ihnen viel Freude mit den Modellen.

Passende [Schornsteine und Lüfter](#) zur Ausgestaltung der Dachflächen gibt es als Freemodell-Set auf meiner Homepage

Frank Schäfer, 09.10.2014

## Kontaktmöglichkeiten

Im EEP Forum:

<http://www.eepforum.de/board42-konstrukteure/board196-fs1-frank-sch%C3%A4fer/5239-handwerkliches-vom-maurer/>

Meine Homepage:

<https://fsindustrieservice-public.sharepoint.com/>

E-Mail:

[Frank.Schaefer@fs-industrieservice.com](mailto:Frank.Schaefer@fs-industrieservice.com)