

# Set Straße Asphalt TB1 V8.0

Im Set sind enthalten:

20 Spline-Gleisstile Straßen

- Strasse\_Asph\_sR\_oRstr\_TB1,
- Strasse\_Asph\_sR\_Rstr\_L\_TB1,
- Strasse\_Asph\_sR\_Rstr\_R\_TB1,
- Strasse\_Asph\_sR\_Rstr\_TB1,
- Strasse\_Asph\_sL\_oRstr\_TB1,
- Strasse\_Asph\_sL\_Rstr\_L\_TB1,
- Strasse\_Asph\_sL\_Rstr\_R\_TB1,
- Strasse\_Asph\_sL\_Rstr\_TB1,
- Strasse\_Asph\_TB1,
- Strasse\_Asph\_Mo\_TB1,
- Strasse\_Asph\_dM\_TB1,
- Strasse\_Asph\_Gw\_br\_TB1,
- Strasse\_Asph\_Mo\_Gw\_br\_TB1,
- Strasse\_Asph\_dM\_Gw\_br\_TB1,
- Strasse\_Asph\_Gw\_br\_L\_TB1,
- Strasse\_Asph\_Mo\_Gw\_br\_L\_TB1,
- Strasse\_Asph\_dM\_Gw\_br\_L\_TB1,
- Strasse\_Asph\_Gw\_br\_R\_TB1,
- Strasse\_Asph\_Mo\_Gw\_br\_R\_TB1,
- Strasse\_Asph\_dM\_Gw\_br\_R\_TB1,

Zur Begriffserklärung:

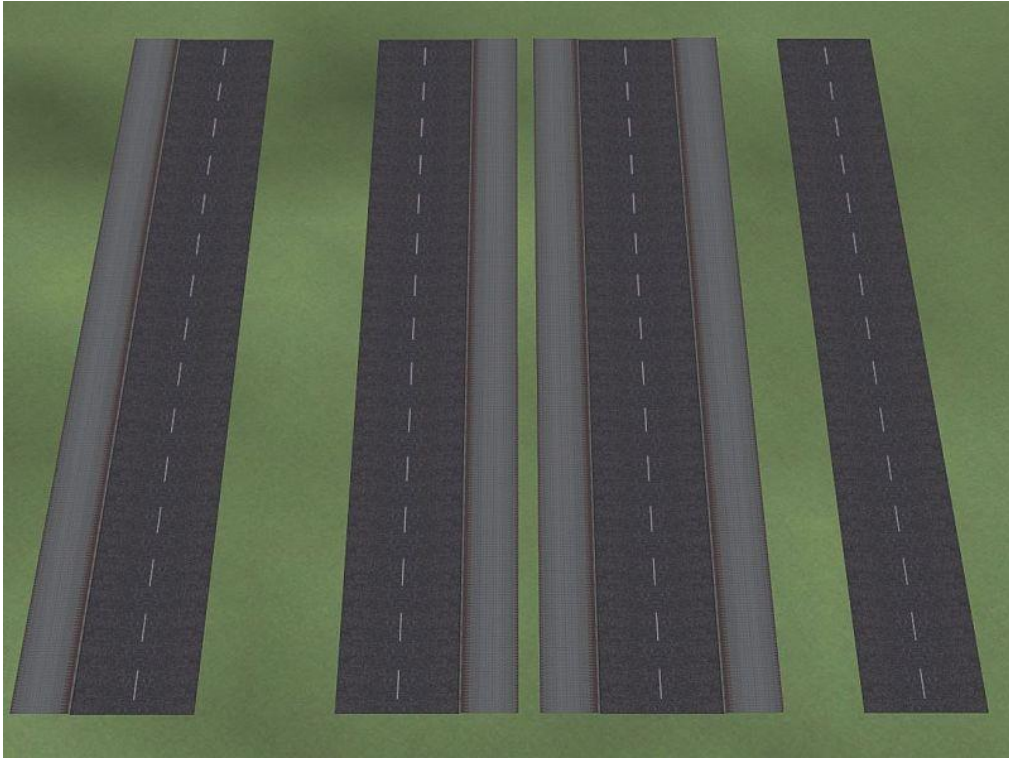
Strasse_Asph	= Straße Asphalt
sR	= schmale Straße rechts
sL	= Schmale Straße links
oRstr	= ohne Randstreifen
Rstr_L	= Randstreifen Links
Rstr_R	= Randstreifen rechts
(ohne)	= mit durchbrochenem Mittelstreifen
Mo	= ohne Mittelstreifen
dM	= durchgehender Mittelstreifen
Gw_br	= mit Gehweg beidseitig
Gw_br_L	= mit Gehweg nur linke Straßenseite
Gw_br_R	= mit Gehweg nur rechte Straßenseite

Beispiel:

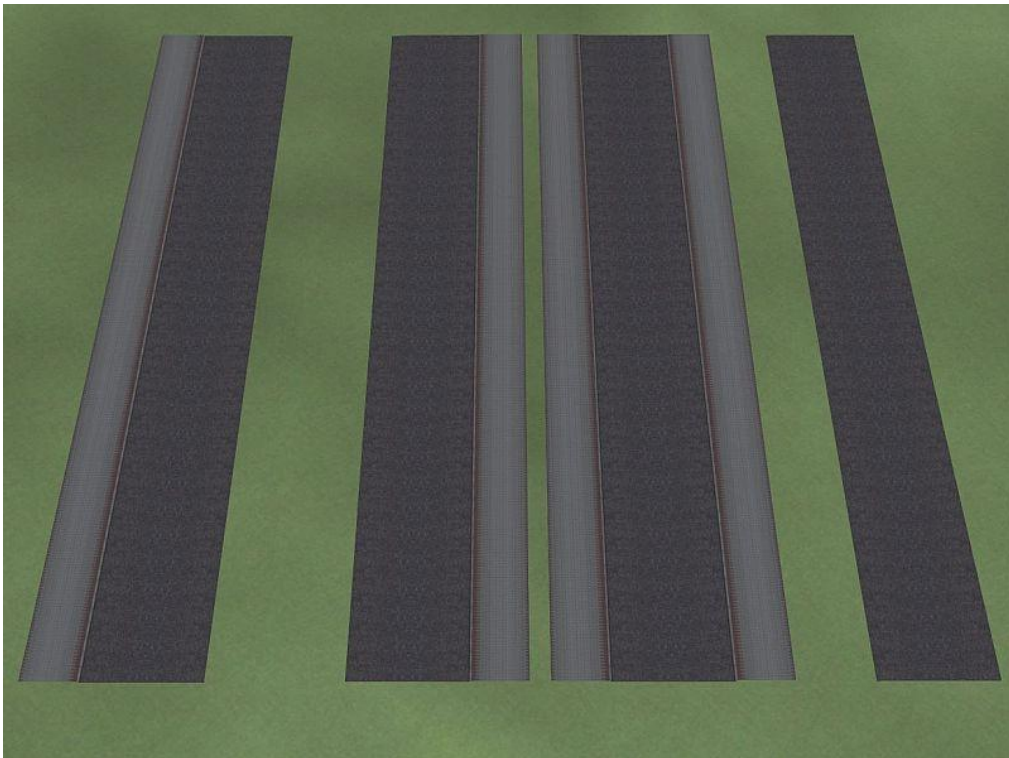
Strasse\_Asph\_Mo\_Gw\_br entspricht:  
Straße Asphalt ohne Mittelstreifen mit Gehweg beidseitig

Technische Daten:

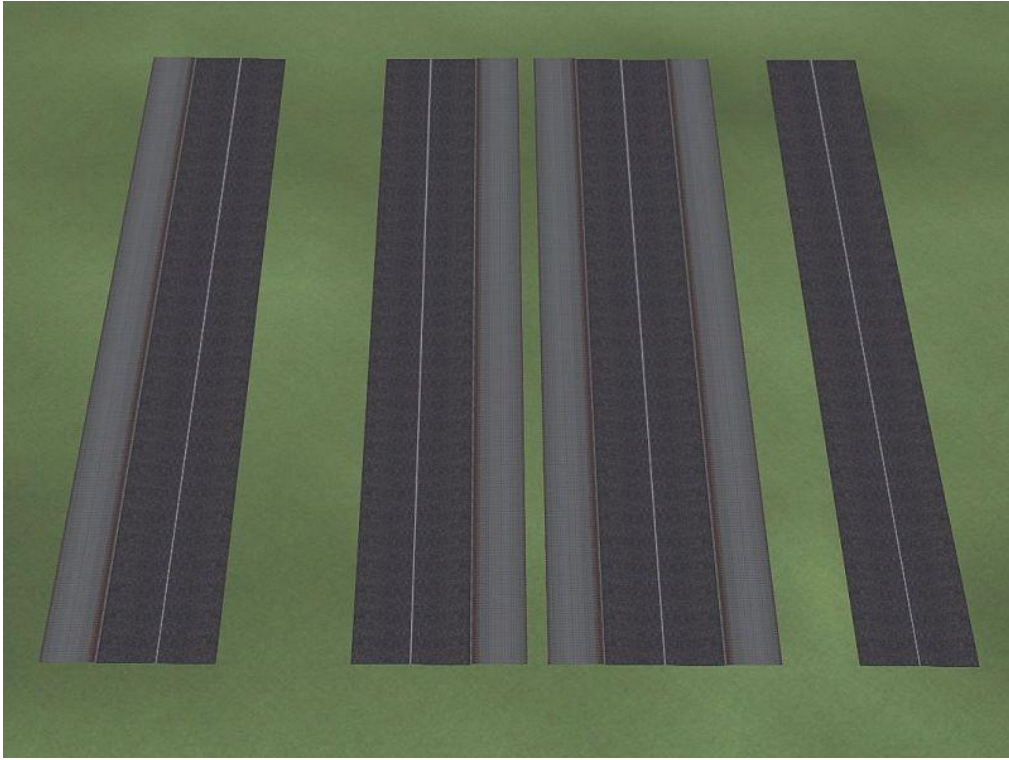
Fahrbahnhöhe: 0,10 m



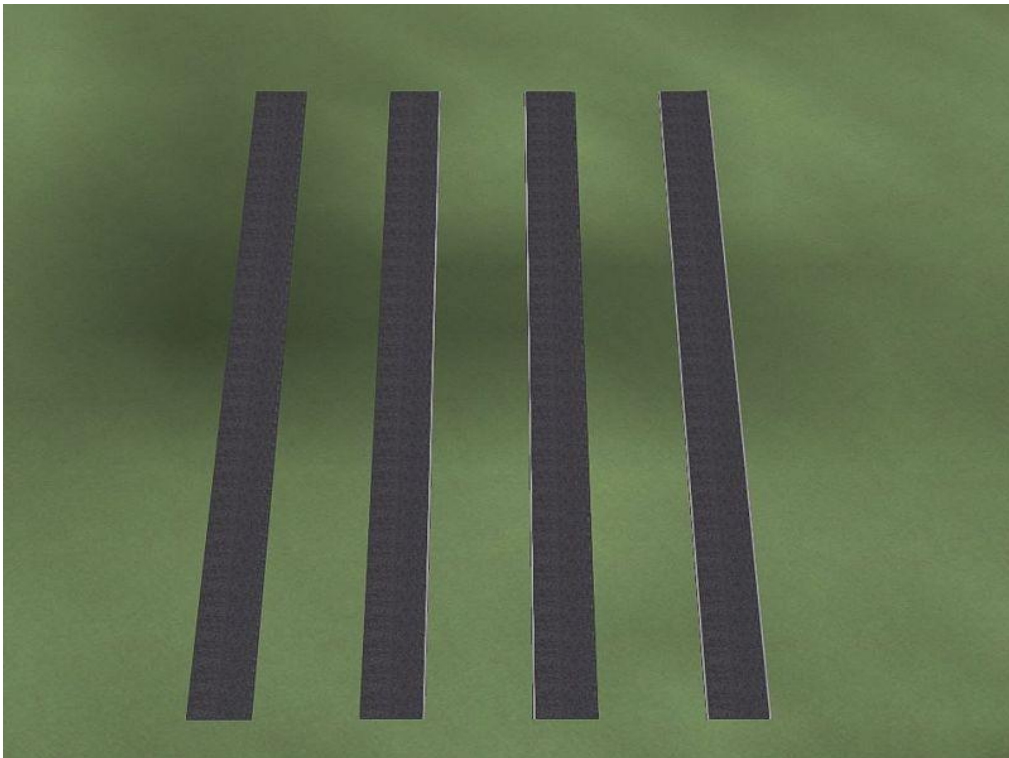
Straße Asphalt



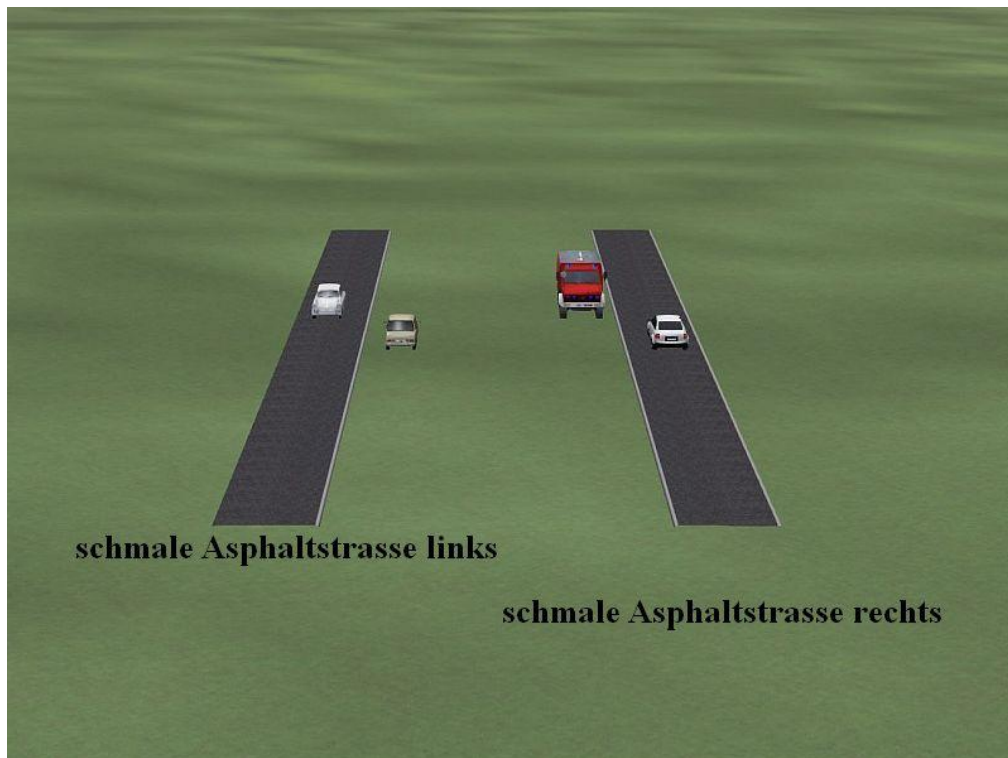
Straße Asphalt ohne Mittelstreifen



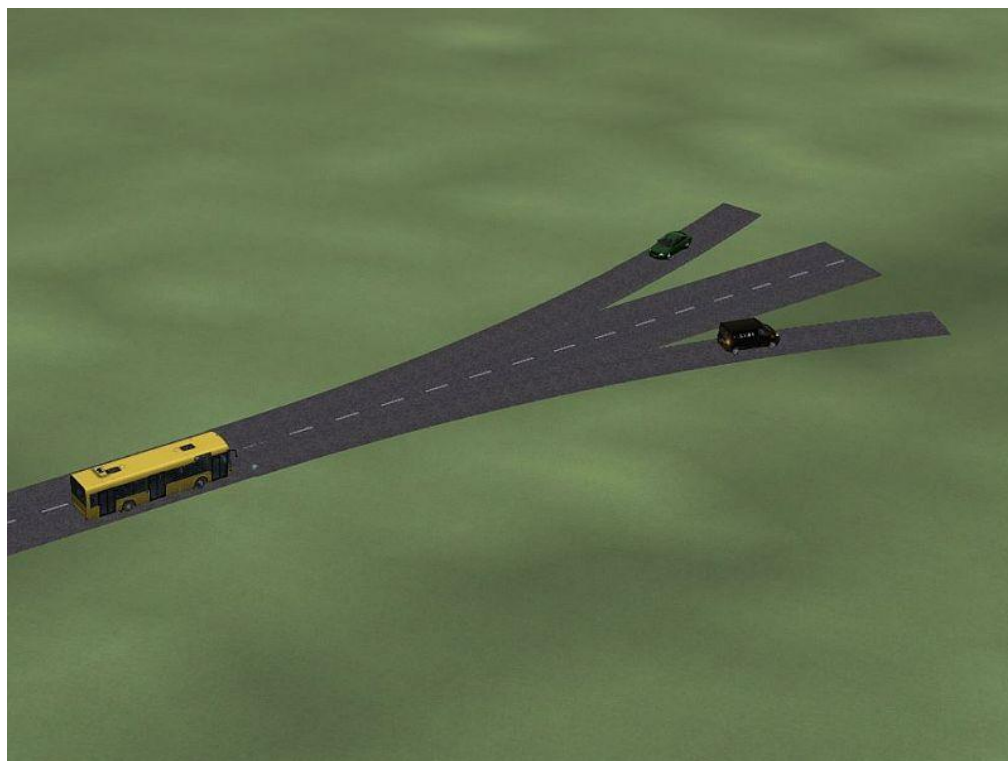
Straße Asphalt mit durchgehendem Mittelstreifen



Schmale Straße Asphalt links und rechts



Fahreigenschaften auf den schmalen Asphaltstraßen



Beispiel einer Auffahrt



Beispiel T-Kreuzung

**Hinweis:**

Durch die Gesamtbreite des Splines mit Gehweg ist eine 90° Biegung bei einer Splinelänge von unter 11m nicht empfehlenswert, da dann der Gehweg nicht mehr richtig dargestellt wird.

Thomas Becker  
TB1