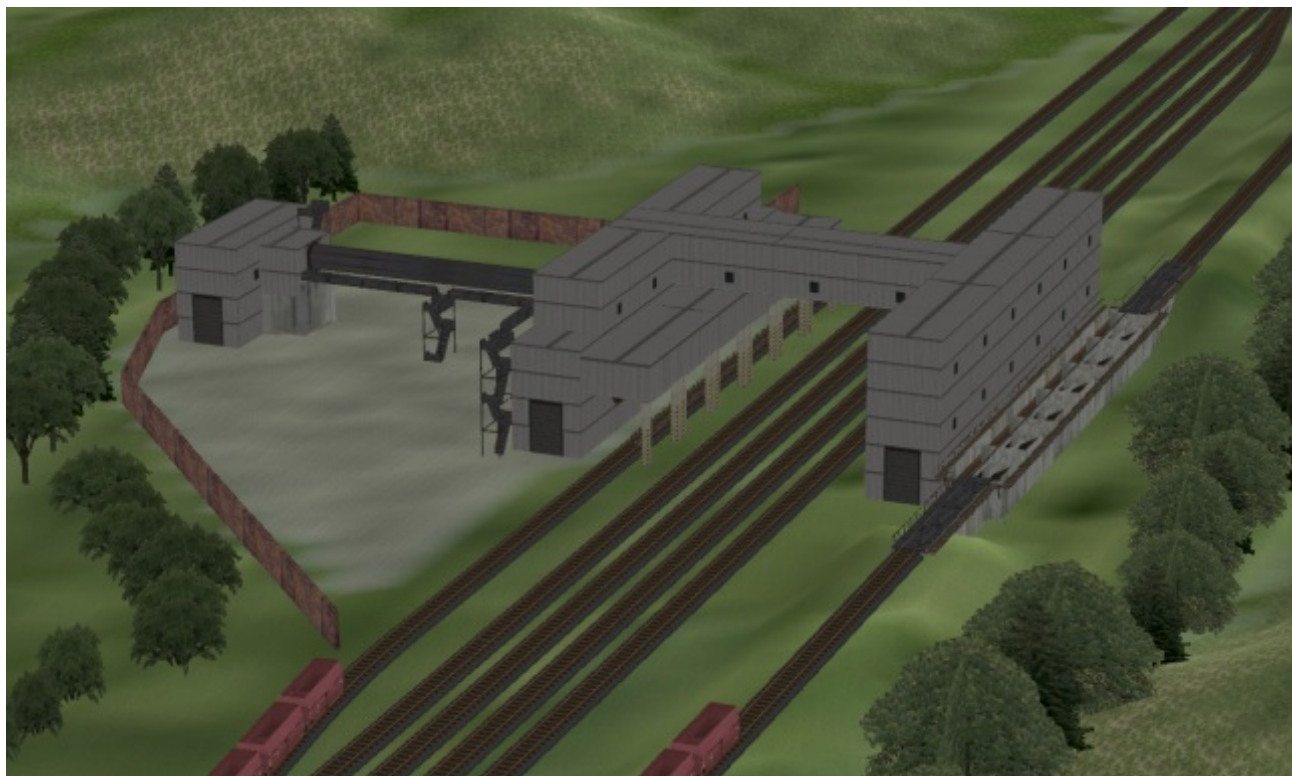


EEP Shop-Modell: Steinbruch Schirkelberg 5

Downloadbezeichnung von www.vora.de : wk200022.zip
Downloadbezeichnung von www.eep4u.de: wk2411_Trend

Stand 08.08.2008



Beliebig große Be- und Entladeeinrichtungen für ganze Güterzüge mit Anschlußgebäuden, Drehofen und Außentreppen mit Laufstegen sind das Thema des Modellsets Steinbruch Schirkelberg 5.

Die Bauteile können wieder auf vielfältige Weise miteinander und mit den Modellen der anderen Schirkelbergsets kombiniert werden. Sie eignen sich auch sehr gut zur weiteren Ausgestaltung vieler Industriekomplexe von EEP.

Als Bonusmodelle werden zusätzlich installiert:

WK2_Rollbuehne_Rampe_Schirkel.gsb aus dem Set Schirkelberg 4 zur Verbesserung der Baumöglichkeiten bei den Entladegleisen.

DR_OOtuw47-42A_EpIII_SK2.gsb aus dem Grundstock von EEP. Der Güterwaggon wird mit einer beweglichen Ladung nachgerüstet. Vielen Dank an den Konstrukteur Stefan Köhler-Sauerstein und den Trendverlag für die freundliche Unterstützung. Schon jetzt kann ich ankündigen, dass demnächst neue Selbstentladewaggons von SK2 mit erweiterten Funktionen erscheinen werden.

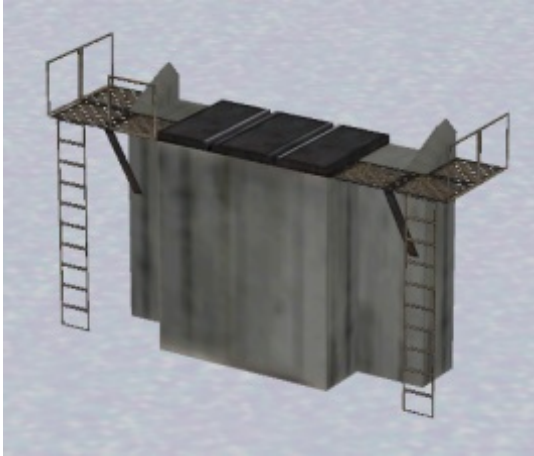
Inhalt

14 (+2) Modelle und eine Demoanlage als Modellübersicht

Modellname: WK2_Selbstentladegl_A_Schirkelb.gsb

unter: EEP Ressourcen\Gleisobjekte\Gleise\

EEP_Pfad: Gleisstil unsichtbares Gleis - Gleisobjekte - Andere



Modul A (Anfang) des Entladegleises. Einbauhöhe 4 Meter. Als Verlängerung der Anfahrrampe eignet sich das Modell WK2_Rollbuehne_Rampe_Schirkel.gsb aus dem Set Schirkelberg 4 besonders gut. Dieses Teil ist als Bonusmodell auch in Schirkelberg 5 enthalten.

Gleisstil: unsichtbar



Modellname: WK2_Selbstentladegl_E_Schirkelb.gsb

unter: EEP Ressourcen\Gleisobjekte\Gleise\

EEP_Pfad: Gleisstil unsichtbares Gleis - Gleisobjekte - Andere

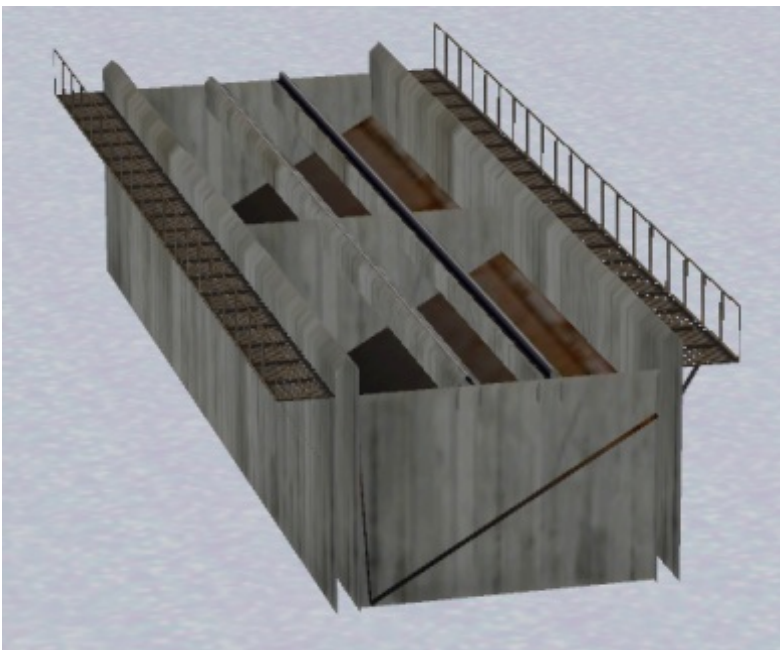
Modul E (Ende) des Entladegleises. Einbauhöhe 4 Meter

Gleisstil: unsichtbar

Modellname: WK2_Selbstentladegl_M_Schirkelb.gsb

unter: EEP Ressourcen\Gleisobjekte\Gleise\

EEP_Pfad: Gleisstil unsichtbares Gleis - Gleisobjekte - Andere



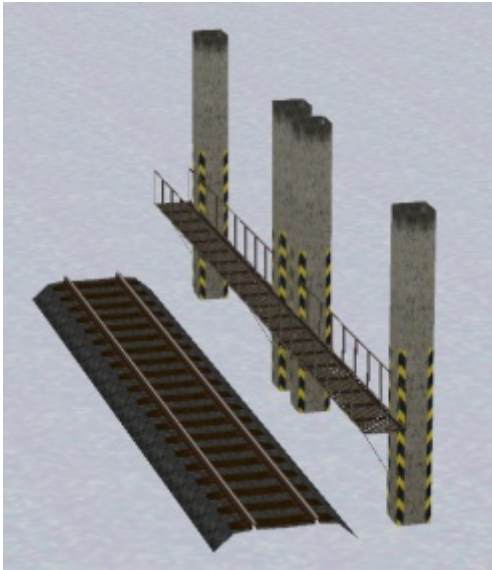
Funktionsmodell

Modul M (Mitte) des Entladegleises. Einbauhöhe 4 Meter. Das Modell kann beliebig oft hintereinander verbaut werden. Unter EEP 5 mit Plugin 1 steht eine über Kontakt schaltbare Staubfunktion zur Verfügung.

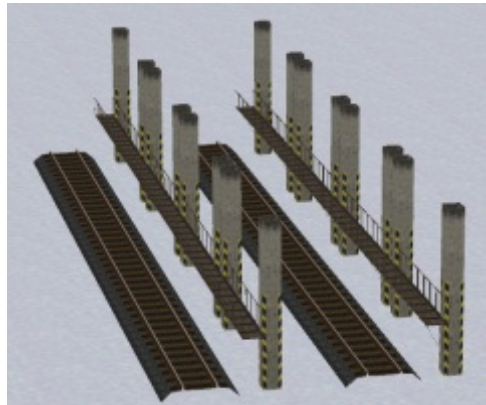
Gleisstil: unsichtbar

Großbeladung für Schüttgüter mit Modulen im Raster 8 x 20 Meter

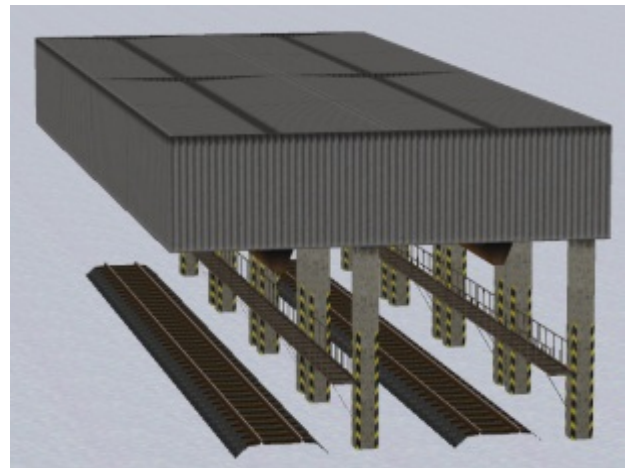
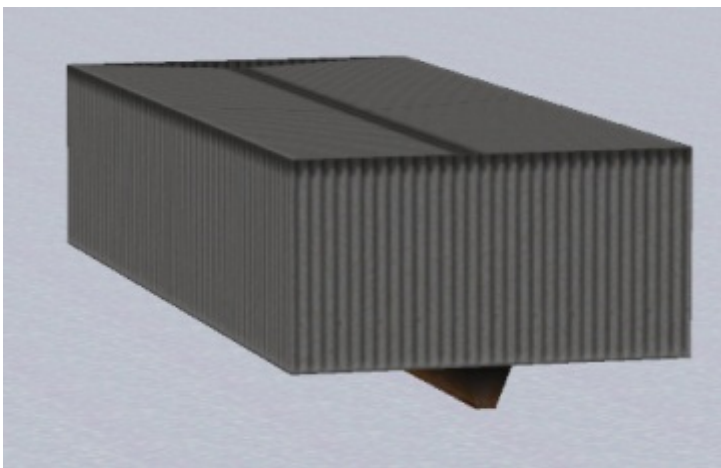
Modellname: WK2_Silo2unten_gl_Schirkelb.gsb
unter: EEP Ressourcen\Gleisobjekte\Gleise\
EEP_Pfad: Gleisobjekte - Andere



Der Gebäudekomplex Silo2 besteht aus 4 Teilen. Zuerst wird das Gleisobjekt mit Arbeitsbühne und Stützpfeilern beliebig oft hintereinander oder mit 8 Meter Seitenabstand nebeneinander eingebaut.



Modellname: WK2_Silo2oben_gl_Schirkelb.gsb
unter: EEP Ressourcen\Immobilien\Gewerbe-Handel\
EEP_Pfad: Immobilien - Industrie

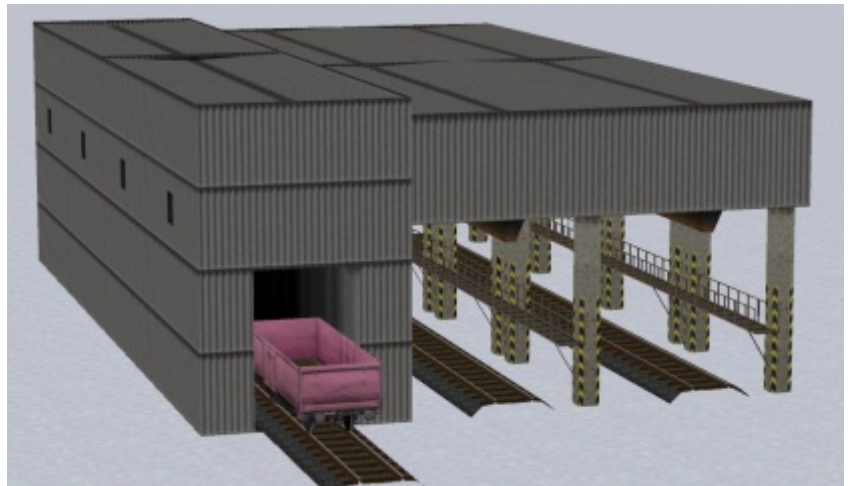
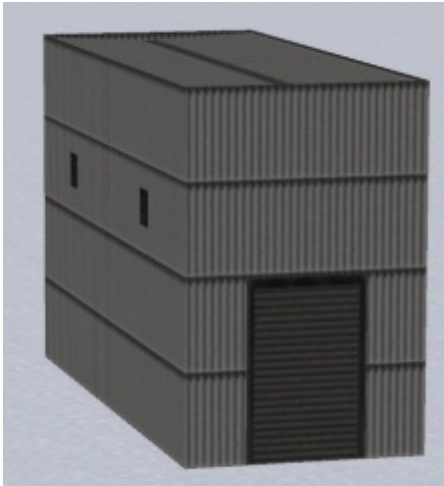


Funktionsmodell

Zweiter Gebäudeteil des Silo2. Das Modell wird genau über das Gleisobjekt mit den Pfeilern gesetzt. Dabei kann man die Werte für Pos X, Pos Y und Drehung Z aus dem Kontextmenü des Unterteils übernehmen und das Oberteil exakt und einfach ausrichten.

Durch die Trennung von Unter- und Oberteil kann die Einbauhöhe leicht an das verwendete Rollmaterial angepasst werden. Für EEP 5 mit Plugin 4 ist eine Schutfunktion über Schaltkontakt vorgesehen.

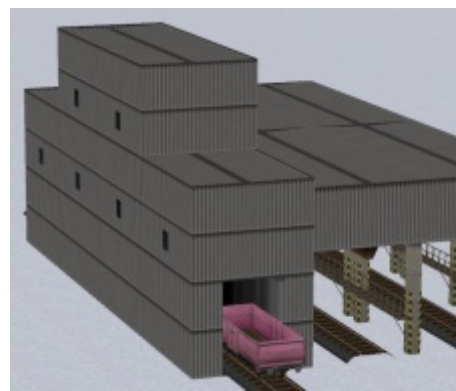
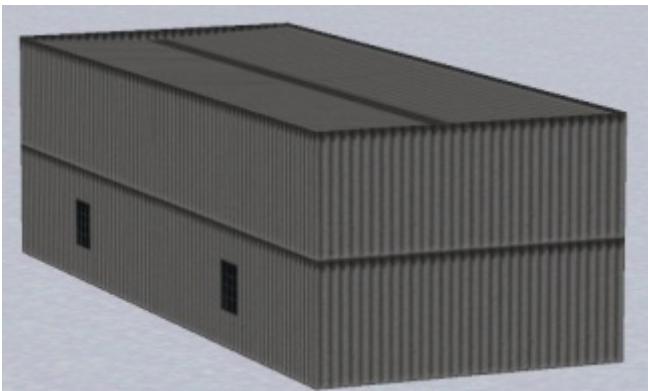
Modellname: WK2_Silo2_Schirkelb.gsb
unter: EEP Ressourcen\Immobilien\Gewerbe-Handel\
EEP_Pfad: Immobilien - Industrie



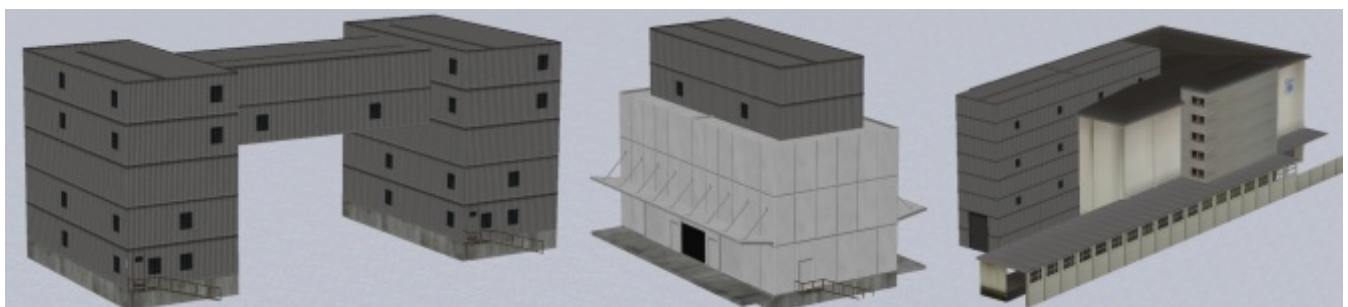
Funktionsmodell

Das Silo2 vervollständigt die Beladeanlage und wird als Anbau an die Module mit den Gleisen und Schutttrichtern gesetzt. Auch hier erleichtert das 8 x 20 Meter Raster das Ausrichten. Das Rolltor ist beweglich und erlaubt weitere Einsatzmöglichkeiten als befahrbares Silo, Industri-lokschuppen, Werkstatt für Güterwagen und als Anbau für EEP-Gebäude.

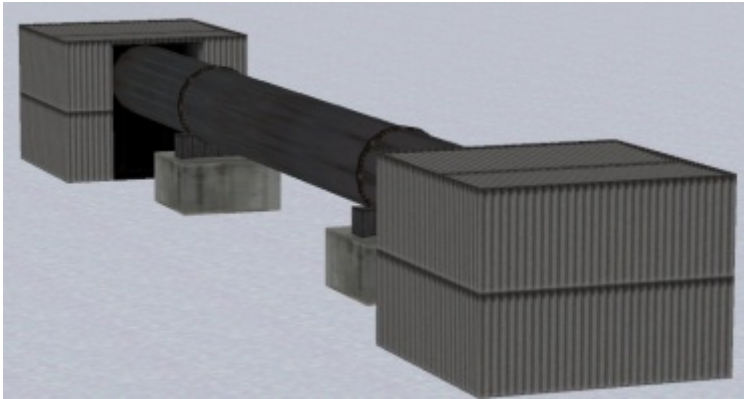
Modellname: WK2_Silo2_Aufstock_Schirkelb.gsb
unter: EEP Ressourcen\Immobilien\Gewerbe-Handel\
EEP_Pfad: Immobilien - Industrie



Weiteres Bauteil zum Silo2. Als Aufstockmodell direkt auf das Silo mit einer Einbauhöhe von **12,12 Meter**, als Brückengebäude zwischen den Hallen oder als zusätzliche Etage auf Schirkelberggebäuden und EEP-Industriemodellen.



Modellname: WK2_Drehofen_Schirkelberg.gsb
unter: EEP Ressourcen\Immobilien\Gewerbe-Handel\
EEP_Pfad: Immobilien - Industrie

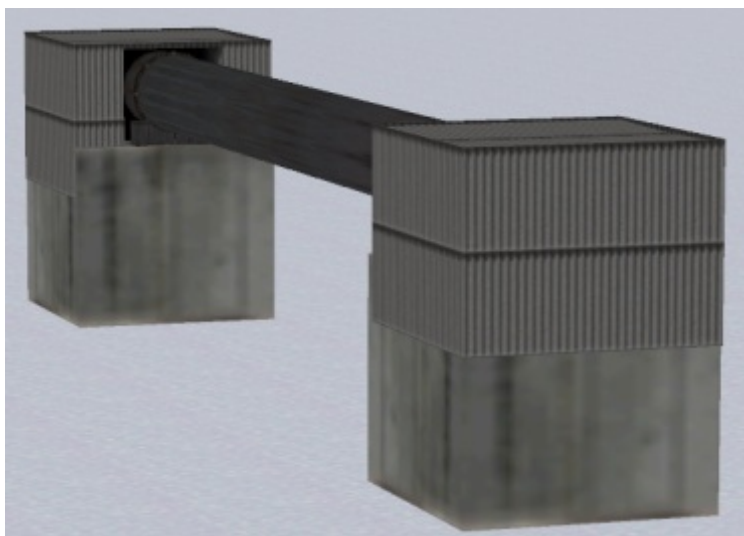


Funktionsmodell
Drehofen mit Maschinenhäusern und
Rotationsfunktion.

Drehöfen werden zur Reaktion oder
Trocknung von rieselfähigen Materialien
eingesetzt. Der Drehofen ist leicht ge-
neigt und unter Rotation wandern
die Stoffe durch den Ofen. Braunkohle-
schwefelung, Pyrolyse, Zementbrand
und Schwefelkiesröstung sind typische
Einsatzbereiche.

Bei dem Modell wurde zugunsten des leichteren Einbaus auf die Neigung der Röhre verzichtet. Der Drehofen kann einzeln oder besser in Verbindung mit Rohren, den Rauchmodulen aus Schirkelberg 4, Vorratsbehältern für Rieselstoffe, Tanks und Silos zu einem großen Industriekomplex aufgestellt werden.

Modellname: WK2_Drehofen_hoch_Schirkelberg.gsb
unter: EEP Ressourcen\Immobilien\Gewerbe-Handel\
EEP_Pfad: Immobilien - Industrie

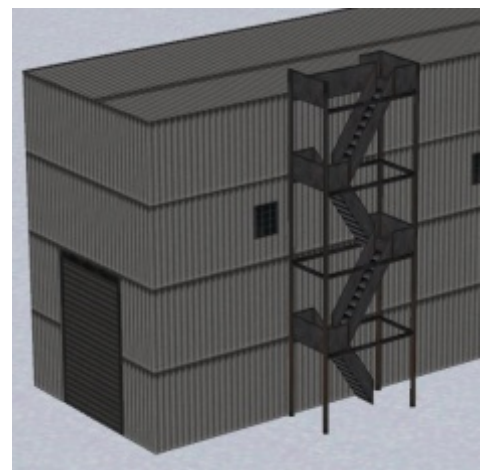


Funktionsmodell
Variante des Drehofen für den hohen
Einbau ohne Stützen in der Mitte.

Der Betonsockel ist nach unten
verlängert und kann bis zu 5 Meter
erhöht eingebaut werden.

Modellname: WK2_Aussentreppe_Schirkelb.gsb
unter: EEP Ressourcen\Immobilien\Gewerbe-Handel\
EEP_Pfad: Immobilien - Industrie

Ausstertrepp für Industriebäude, Hallen usw.
Zur optischen Auflockerung großer Wandflächen.



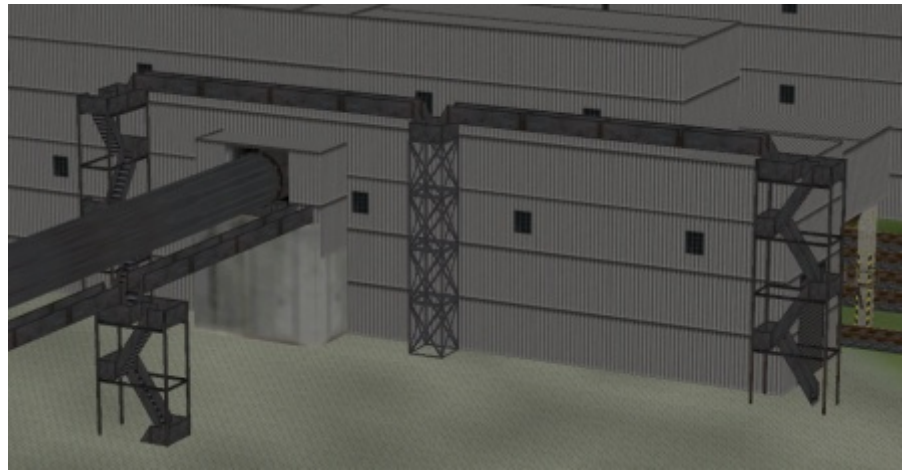
Gerüstmodule Schirkelberg

Einsatz als Arbeitsbühnen, Fluchtwege, Brücken über Rohrleitungen, Gleise usw.

Modellname: WK2_Geruest_Treppe_Schirkelb.gsb
unter: EEP Ressourcen\Immobilien\Gewerbe-Handel\
EEP_Pfad: Immobilien - Industrie



Nach dem Einbau eines Treppenturms können die Werte PosX, PosY und Drehung Z auch für das Brückenelement verwendet werden.



Modellname: WK2_Geruest_Bruecke10m_Schirkelb.gsb
unter: EEP Ressourcen\Immobilien\Gewerbe-Handel\
EEP_Pfad: Immobilien - Industrie

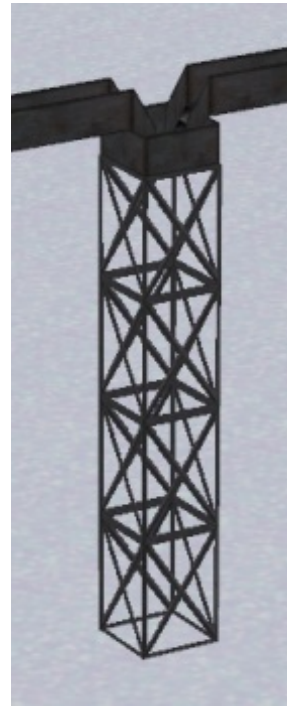
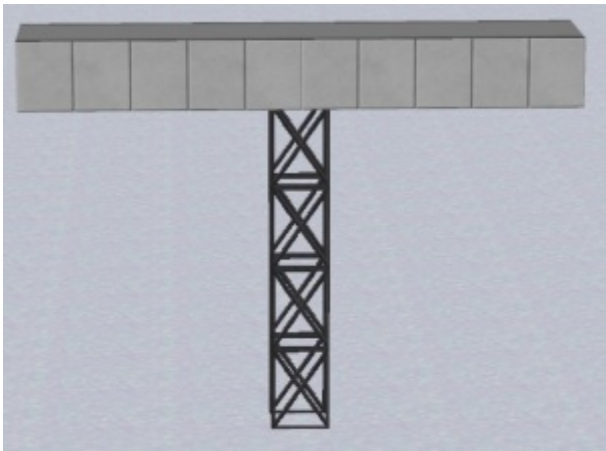
Modellname: WK2_Geruest_Bruecke20m_Schirkelb.gsb
unter: EEP Ressourcen\Immobilien\Gewerbe-Handel\
EEP_Pfad: Immobilien - Industrie



Brückenelement in 10 und 20 Meter Ausführung.

Modellname: WK2_Geruest_Stuetze_Schirkelb.gsb
unter: EEP Ressourcen\Immobilien\Gewerbe-Handel\
EEP_Pfad: Immobilien - Industrie

Stütze für die Brückenelement oder als Stütze für
Rohrleitungen, leichte Gebäudeteile usw.



Diese Anleitung wird auch im EEP-Ordner DOC abgelegt. Unter EEP 5 mit Plugin 5 kann die
Anleitung von jedem Modell des Sets aus aufgerufen werden.

Auf meiner Homepage stehen Videos und freie Modelle zum Thema Schirkelberg bereit. Ein
weiteres Set Schirkelberg ist geplant.

Vielen Dank für das Interesse an meinen Modellen.

Für weitere Fragen oder Anregungen stehe ich im Forum von www.darktrain.net oder unter
wk2@eepmodelle.de zur Verfügung.

Mit freundlichen Grüßen

Wolfgang Kestner (WK2)
www.eepmodelle.de