



Erfolgreichste Eisenbahn-Simulation:
Über 1,2 Mio. mal verkauft



Über 910.000
Entwicklungsstunden



30 Jahre
Eisenbahn-Erfahrung

EEP 17 eisenbahn.exe expert

Die führende Eisenbahn Aufbau- und Steuerungssimulation

Die führende Eisenbahn Aufbau- und Steuerungssimulation, multilingual als deutsche , englische und französische Version. Als Projekt zweier Studenten gestartet, hat sich EEP zu einer Aufbau- und Steuerungssimulation rund um die Welt der Eisenbahn entwickelt, die sich seit EEP 15 dreisprachig auf dem internationalen Markt präsentiert. Dank der langjährigen und guten Zusammenarbeit von Konstrukteuren, Entwicklern und Eisenbahnfreunden ist mit EEP eine Aufbau- und Steuerungssimulation entstanden, bei der es Ihnen möglich ist, durch ein komplexes Verkehrssystem mit Schienen, Straßen, Luft- und Wasserwegen, eine individuelle und realistisch wirkende Modellwelt zu erstellen. Abgerundet wird diese virtuelle Welt durch ein stetig wachsendes Sortiment an teilweise sogar animierten Menschen, Rollmaterialien, Tieren und Pflanzen, sowie Immobilien und Landschaftselementen aller Art.



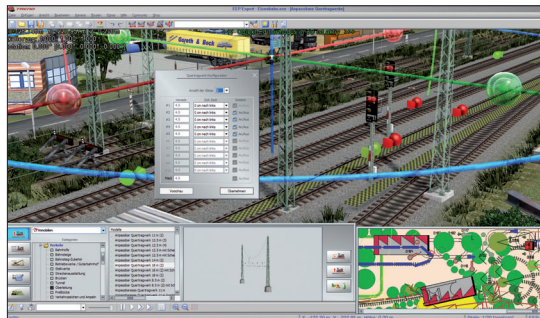
Neues Top-Modell: Personenzug vom Typ Alstom „Coradia iLint“



Gebogene räumliche Splines



Gleisbau



Anpassbare Quertragwerke



Skydome

Systemvoraussetzungen: Online-Registrierung erforderlich

Minimum: Minimum: Windows 10 (64 Bit), Dual-Core-Prozessor mit 2,5 GHz, Grafikkarte ab 1 GB mit Pixelshader 3.0, DirectX 9.0c, 4 GB RAM, DVD-Laufwerk, 2.0-Soundkarte, 12 GB freien Festplattenspeicher, Internetzugang und E-Mail-Adresse für die Onlineregistrierung.

Empfohlen: Windows 10 (64 Bit), Quad-Core-Prozessor mit 3,2 GHz, Grafikkarte ab 2 GB mit Pixelshader 5.0, DirectX 9.0c, 16 GB RAM, DVD-Laufwerk, 5.1-Soundkarte, 12 GB freien Festplattenspeicher. Internetzugang und E-Mail-Adresse für die Onlineregistrierung

PhysX
by NVIDIA

Die wichtigsten Neuerungen von EEP17 Expert

Die vorliegende Ausgabe der populärsten deutschen Eisenbahnsimulation enthält sehr viele neue und innovative Funktionen, um die Grenzen des Realismus noch weiter zu verschieben:

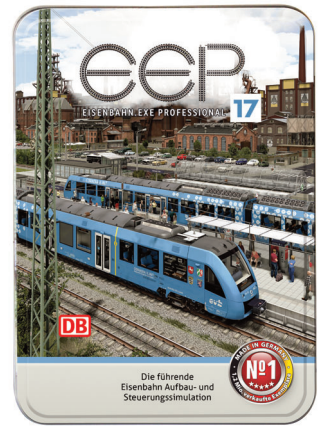
- ▶ **Neue TOP-Modelle:** zwei vollständige Zuggarnituren des weltweit ersten Personenzuges vom Typ Alstom „Coradia iLint“, die mit umweltfreundlichen und CO₂-neutralen Wasserstoff-Brennstoffzellen betrieben werden. (Corona-Version 2020/2021).
- ▶ **Komplettes Redesign der ICE4-Zuggarnitur BR412** mit der Triebzug-Nummer 9005 als „ICE 582“
- ▶ **Zahlreiche neue Modelle zum Thema Wasserstoffmobilität**
- ▶ **Über 100 neue Modelle aus verschiedenen Themenbereichen:** animierte EKW's und DKW's; Brückenkräne mit beweglichem Ladegut; Bahnhof „Baden-Baden“; diverse Gleisbau- und Gleisunterhaltungsmaschinen u. a.
- ▶ **Verbesserte Editor-Funktionalität in vielen Bereichen:** z. B. Aufstellen von Modellen nach vorgegebenen Regeln; autom. Andocken von Immobilien und Landschaftselementen an anderen Modellen; vereinfachter autom. Weichenbau uvm.
- ▶ **Konfigurierbare Oberleitung** mit Quertragwerken für bis zu 9 Gleise
- ▶ **Räumliche Splines** (in Länge und Radius anpassbare Viadukte)
- ▶ **30 neue Lua-Funktionen**

Das bietet Ihnen EEP

- ▶ **Komplette Eisenbahn-Simulation** mit allen Verkehrswegen
- ▶ **Extrem realitätsnah** bis ins kleinste Detail
- ▶ **Komfortables Editieren** der Fahrwege in 2D und 3D
- ▶ **Unmittelbarer Wechsel** zwischen Editor und Simulation
- ▶ **Steuerbare Führerstände**
- ▶ **Güterverladung** und animierte Personen
- ▶ **Gleisbildstellpulte** und Fahrstrassen
- ▶ **Lua Skriptsprache** mit umfangreichem Befehlssatz
- ▶ **Tausende sofort einsetzbare 3D-Modelle** im Lieferumfang
- ▶ **Erweiterbar** durch zahllose Modelle, Anlagen und Tools aus dem Shop
- ▶ **Videotutorials** und **Anlagentutorials** für den schnellen Einstieg

Lieferumfang:

- ▶ DVD-ROM für PC-Windows
- ▶ **Sofort fahrbereite Modell-Anlagen**
- ▶ **Fertige Szenarien** für den schnellen Einstieg
- ▶ **Neues Top-Modell:** Coradia iLint EVB-BR654-101-4, EVB-BR654-102-2, EVB-BR654-601-3 und EVB-BR654-602-1
- ▶ Eine Vielzahl von **3D Modellen**, (Immobilien, Vegetation, Rollmaterial, u.v.m)
- ▶ Ausführliches Handbuch in deutsch, englisch und französisch
- ▶ DS/DV gemeinsames Signalbuch der DeutschenBahn (PDF).



Die führende Aufbau- und Steuerungssimulation



EVK (empf. VK): EUR 69,99

EVT: 10.11.2021

Artikel-Nr.: 1102402

EAN



**EISENBAHN
KURIER**
WORT UND MODELL

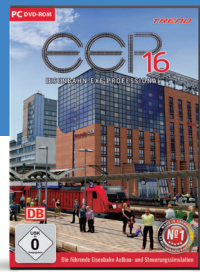
„Mit EEP kann man sich hervorragend in virtuellen Welten bewegen...Hoher Spaßfaktor!“
Getestet wurde EEP 11

TREND

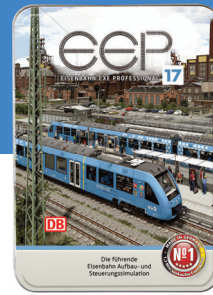
Trend Redaktions- und
Verlagsgesellschaft mbH
PEARL-Strasse 1-3
79426 Buggingen / Germany

Entdecken Sie die Welt
der Eisenbahn auf
www.eep.eu

Vergleich EEP 16



EEP 17 Expert

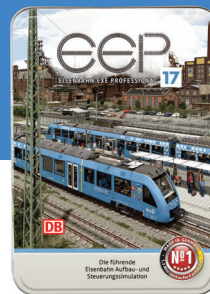


		EEP 16	EEP 17
Allgemein	NEU: Neue TOP-Modelle: zwei vollständige Zuggarnituren des weltweit ersten Personenzuges vom Typ Alstom „Coradia iLint“, die mit umweltfreundlichen und CO ² -neutralen Wasserstoff-Brennstoffzellen betrieben werden. (Corona-Version 2020/2021).	✗	✓
	NEU: Zweirichtung und Einbahn- Fahrwege mit bis zu 10 unterschiedlich darstellbaren Zuständen der Fahrbahn, die witterungsabhängig zugeschaltet werden können (z.B. Räumung der Fahrbahn nach Schneefall).	✗	✓
	NEU: Über 100 neue Modelle aus verschiedenen Themenbereichen, u.A.: animierte EKW's und DKW's; editierbare Quertragwerke; Brückenkräne mit beweglichem Ladegut; Bahnhof „Baden-Baden; diverse Gleisbau- und Gleisunterhaltungsmaschinen.	✗	✓
	NEU: Verbesserte Editor-Funktionalität in vielen Bereichen: z.B. Aufstellen von Modellen nach vorgegebenen Regeln; automatisches Andocken von Immobilien und Landschaftselementen an anderen Modellen; vereinfachter, automatischer Weichenbau.	✗	✓
	NEU: Konfigurierbare Oberleitungsmaste (Quertragwerke für bis zu 9 Gleise).	✗	✓
	NEU: Das Ausführen von Befehlen bei Kontaktpunkten kann zeitgesteuert erlaubt, oder verboten werden.	✗	✓
	NEU: Ein Negationsfilter „ist nicht“ wurde bei allen Kontaktpunkten hinzugefügt.	✗	✓
	NEU: Räumliche Splines (biegsame Viadukte und Brücken);	✗	✓
	NEU: Kontrolle von Fahrzeugachsen in Gruppen.	✗	✓
	NEU: Weitere Option zur zeitgesteuerten, automatischen Sicherung von Anlagen-Dateien.	✗	✓
	NEU: Skalieren von Höhenbitmaps in 2D und 3D - jetzt auch bei 16-bit Bitmaps möglich.	✗	✓
	NEU: Abgespeicherte Züge (RSS-Dateien) - nun mit der Position von beladenen Gütern.	✗	✓
	NEU: Multilinguale Programm- und Handbuchversion in Englisch, Deutsch und Französisch	✗	✓
	Anzahl betriebsfähiger Anlagen	7	7
LUA-Scriptsprache	LUA-Editor	✓	✓
	NEU: 30 neue Lua-Befehle	✗	✓
	NEU: Ergänzung der bestehenden Lua-Funktion „EEPSetPerspectiveCamera()“.	✗	✓
	NEU: Schnittstelle zur Verwendung eines externen Editors zur Erstellung von Lua-Skripten.	✗	✓
	NEU: Optische Auszeichnung (Unterscheidung) von Kontaktpunkten, die einen Verweis auf eine LUA-Funktion enthalten. Die Unterscheidung erfolgt sowohl in 2- als auch in 3D.	✗	✓
Anlagenbau	NEU: Zuschaltbare Anzeige (Sichtbarkeit) der Rasterlinien des Terrain-Drahtgitters in 3D.	✗	✓
	NEU: Ein- und Ausblenden von gesperrten Objekten.	✗	✓
	NEU: Vollständige Entsperrung für alle gesperrten Objekte.	✗	✓
	NEU: Neue Kurvenform für Fahrwege: „Klothoide“.	✗	✓
	NEU: Versatz des Raster-Drahtgitters und ein neues Gitter in 3D.	✗	✓
	NEU: Anpassungsoption der Geländehöhe für eine Strecke im 3D Editor.		
	NEU: Automatische Anpassung des Aufstellwinkels von Objekten, der sich an die Hanglage des Terrains orientiert.	✗	✓
	NEU: Geometrische Optimierung (Verformung) von Objekten, deren Form an die Terrain-Oberfläche angepasst wird (z.B. ein Zaun oder eine Mauer an einem Berghang).	✗	✓
	NEU: Aufbau von Gleisverbindungen (Gleislücke schließen) im 3D-Bearbeitungsmodus.	✗	✓
	NEU: Aufbau und Anzeige von korrespondierenden, virtuellen Verbindungen im 3D-Bearbeitungsmodus.	✗	✓
	NEU: Die relative Aufstellhöhe und der Winkel eines Signals zur Fahrbahn kann in 3D angepasst werden.	✗	✓
	NEU: Die Entfernung der Haltelinie zum Signal kann in 3D editiert werden.	✗	✓
	NEU: Sperren einer Gleisverbindung am Anfang oder am Ende eines Fahrweges.	✗	✓
	NEU: Anzeige-Kontaktfiter für Routen im Dialogfeld "Route bearbeiten" im Bearbeitungsmodus. Auswahl der Kontaktpunkte nach "Routen".	✗	✓
	NEU: Verlegung von „Endlosen Gleisen“ in einer Ebene.	✗	✓
	NEU: Höhenversatz bei „Height-Maps“.	✗	✓
	Benutzertext-Textur für Signale, Gleise, Immobilien,Landschaftsobjekte, Güter, Fahrzeuge.	✓	✓

Vergleich EEP 16



EEP 17 Expert



		EEP16	EEP 17
Fahrerlebnis	Tipp-Text-Editor für Modelle und Aufschriften in Modellen.	✓	✓
	GBS (Gleisbild-Stellpult).	✓	✓
	Zwei Planfenster-Darstellungen.	✓	✓
	Sperren/Entsperren einzelner Objekte (Klick- und Auswahlenschutz in 2D/3D).	✓	✓
	NEU: Funktion im 3D-Modus, um ein Fahrzeug im Zugverband zu wenden.	✗	✓
	NEU: Kompletter Zug im manuellen Modus steuerbar.	✗	✓
	NEU: Animation von Gleis- bzw. Fahrbahn-Bauarbeiten.	✗	✓
	NEU: Weichen-Schaltfunktion, die nach dem Überfahren den eigenen Zustand automatisch in die vorher angegebene Position ändert.	✗	✓
	NEU: 3 neue Splines mit variablem Bereich.	✗	✓
	NEU: Kontaktpunkte wirken sich selektiv auf die zu steuernden Objekte aus.	✗	✓
	NEU: Neue Gleisbaufahrzeuge mit spezifischen Funktionen in 5 Sets.	✗	✓
	Automatik / Manuell-Modus bei Kontaktpunkten für Fahrzeuge.	✓	✓
	Animierte, bedienbare Lokführerstände.	✓	✓
	Steuerung per Gamepad und Gleisbild-Stellpult (GBS) möglich.	✓	✓
	Automatisches Verlangsamen von Loks bei Annäherung an Waggons .	✓	✓
Kamera / Video	Automatische Anti-Kollisionsüberwachung.	✓	✓
	Editierbarkeit von Fahreigenschaften und selbst definierte Geräusche.	✓	✓
	Importierbare und editierbare Fahrpläne.	✓	✓
	NEU: Kamerazoom bei gedrückter [^]-Taste.	✗	✓
	NEU: Speichern von Bildern (Screenshots) im *.bmp, oder *.jpg-Format.	✗	✓
	NEU: Kamera folgt im Modus "Spaziergänger" der Geländeform.	✗	✓
	NEU: Kontaktpunkt für die Kamera für ein ganz bestimmtes Fahrzeug.	✗	✓
	Separater Speicher-Pfad für die Aufnahme von Videos und Bildern.	✓	✓
	Programmierinterne Filmerstellung mit professionellen Überblend-Effekten.	✓	✓
	Statische, dynamische und mobile Kamera-Arten.	✓	✓
	Kamera Einstellungen (Brennweite, Fokus, Schärfentiefe).	✓	✓
	Selbst definierte Kamerapositionen bei Fahrzeugen.	✓	✓
	Kamerasteuerung per Kontaktpunkt und Zeitschaltung.	✓	✓
	Kameranahe-Objekte ausblenden.	✓	✓
	Luftzug-Effekt bzw. erbeben des Kamerastativs beim Passieren der Züge.	✓	✓
Darstellung	NEU: „Skydome“ - Himmel, Umgebung und Raum für die Eisenbahn-Anlage.	✗	✓
	NEU: Animation von Bauarbeiten.	✗	✓
	NEU: Anfertigung von Screenshots der 3D-Umgebung ohne eingeblendeter Wertangaben, Informationen, Namens-Beschriftungen und sonstigen Zusatztexten.	✗	✓
	NEU: Bessere Darstellung von weißen Linien im Radarfenster.	✗	✓
	Animiertes Wasser und animierte schwimmende Objekte.	✓	✓
	SSAO-Technologie für deutlicheren Schattenwurf.	✓	✓
	Spritzwasser sowie Staubeffekte auf nassen Straßen.	✓	✓
	Bewegung bei Landschaftsobjekten (kinematische Animation).	✓	✓
	Verdoppelung der Sichtweite.	✓	✓
	3D-Darstellung (für Rot/Cyan Anaglyph-3D-Brillen).	✓	✓
	„True Colors“ für lebensnahe Farbwiedergabe.	✓	✓
	NEU: Signale in Höhe editier- und um z-Achse drehbar	✗	✓
	NEU: Halten der Höhe bei Kopie von Objekten mit „Strg + C“	✗	✓
	NEU: verbesserte Soundfeatures für Kabinensichten	✗	✓
Zusatz			